



# **Auftrag und Aufgaben Chef/Chefin Bevölkerungsschutz**

Kantonaler Führungsstab

# Merkmale eines Grossereignisses

Komplexität

Intransparenz

Stress

Dynamik

Vernetztheit

Beteiligte

## Führung

# Gesamteinsatzleitung

- ▶ Teamwork
- ▶ Führungsmanagement
- ▶ Aufgaben auf mehreren Schultern

Zeit



Aufbau Einsatzleitung

# Partnerorganisationen

## Bevölkerungsschutz



**Polizei**

**Feuerwehr**

**Gesundheits-  
wesen**

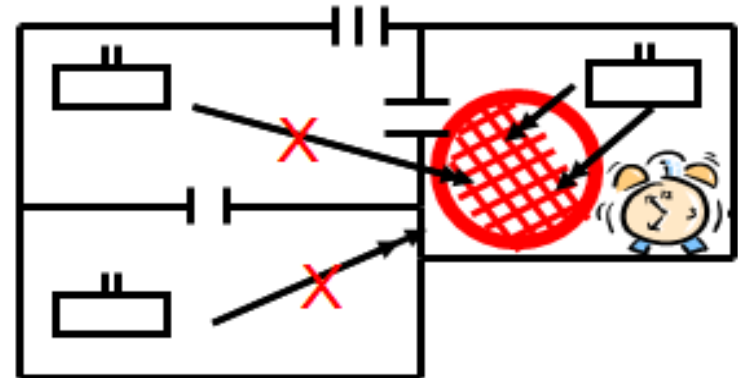
**Technische  
Betriebe**

**Zivilschutz**

# Armeehilfe

## Spontanhilfe

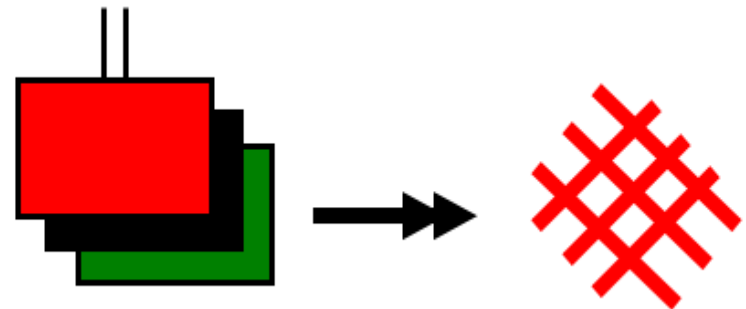
- Zeitlich und räumlich begrenzt
- grundsätzlich von allen Vb
- Einsatzentscheid selbständig
- in der nahen Umgebung



# Armeehilfe

## Militärische Kata Hilfe

- längerdauernd
- spezialisierte Truppen
- Spezial-Material
- Koordinierter Einsatz
- Gesuch:  
Gemeinde → Kanton → VBS



# Spezialisten und Fachexperten

- Verwaltung
- Dienststellen
- Psychologische Nothilfe, Care-Team
- REGA, Helikoptereinsatz
- Mediensprecher, Hotline
- ABC-Fachberater
- Geologen, Meteorologen, Statiker usw.
- Naturgefahrenberater

## Ereignisstufen

### Alltagsereignisse



### Grossereignisse





### Katastrophen





# Führungsstandards

Ereignis	Führungsstandard	Einsatz
<p><b>Alltagsereignis (Normalereignis)</b></p>	<p>Einsatzleiter Einsatzleiter Stv</p>	<p>Feuerwehr Polizei RD 144</p>
<p><b>Grossereignis</b></p>		<p>Blaulichtorganisationen Fachbereiche Behörden</p>
<p><b>Ausserordentliche Lage</b></p>	<p>KFS</p> 	<p>Behörden Fachbereiche (Blaulichtorganisationen)</p>

# Blaulichtereigisse

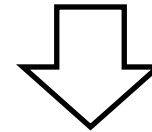


# Blaulichtereigisse

- Grossbrand
- Waldbrand
- Elementarereignis
- Eisenbahnunglück
- Flugzeugabsturz
- Massenkarambolage
- Tankwagenunfall
- Gewässerverschmutzung
- Chemieereignis

**Strukturierte Führung des Alltags**

(Automatismen und Mechanismen)



**Modular erweitert nach Bedarf**

(Führungsstruktur Grossereignis)

Behörde

KEL

POL

FEU

SAN

WERKE

...

# Katastropheneinsatzleiter KEL GVL

## § 9 Verordnung über den Bevölkerungsschutz

1 Bei plötzlichen Katastrophen und Notlagen (sog. Blaulichtereignissen) wird der Gemeindeführungsstab in der Regel von einem Katastropheneinsatzleiter geführt und beraten.



# Katastropheneinsatzleiter KEL GVL

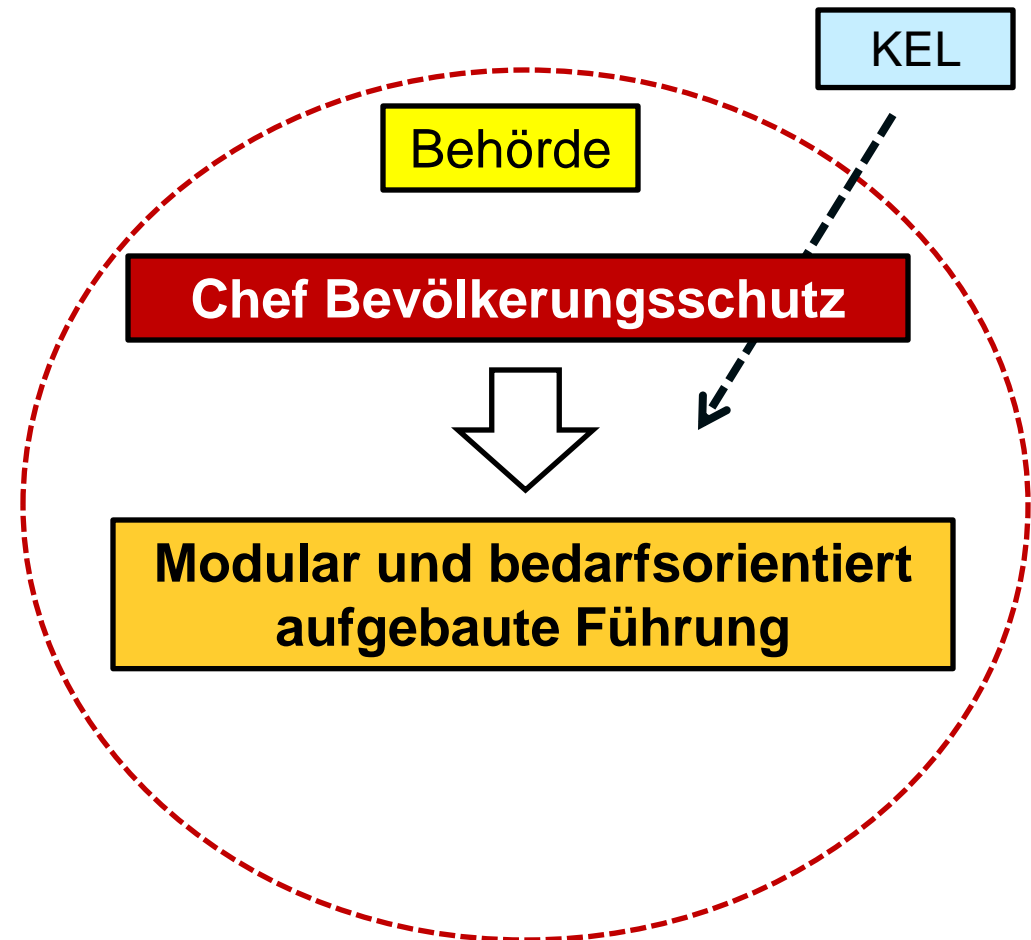
- Kantonal legitimierte Führungsorganisation mit 25 speziell ausgebildeten Feuerwehrinstruktoren
- Einsetzbar als: Gesamtstab, Gesamteinsatzleiter, Mitarbeiter im Führungsstab, Moderator im Rahmen der Stabsarbeit
- Bei Grossereignissen, zu Gunsten des KFS und der Gemeindeführungsstäbe
- Aufgebot über Einsatzleitzentrale Luzerner Polizei

# Notlage Gemeinde



# Notlage Gemeinde

- Störung Versorgung
  - Trinkwasser
  - Energie
  - Kommunikation/IT
- Seuchen
- Gewalt in der Schule
- Trockenheit
- Migration



# Katastropheneinsatzleiter KEL GVL

## § 9 Verordnung über den Bevölkerungsschutz

2 Bei schleichenden sich entwickelnden Katastrophen und Notlagen (z.B. Seuchen, Wasserknappheit) wird der Gemeindeführungsstab je nach Bedarf aufgebaut. Die Gemeinde bestimmt, ob und wann sie einen Katastropheneinsatzleiter benötigt.





# Aufbau der Führung

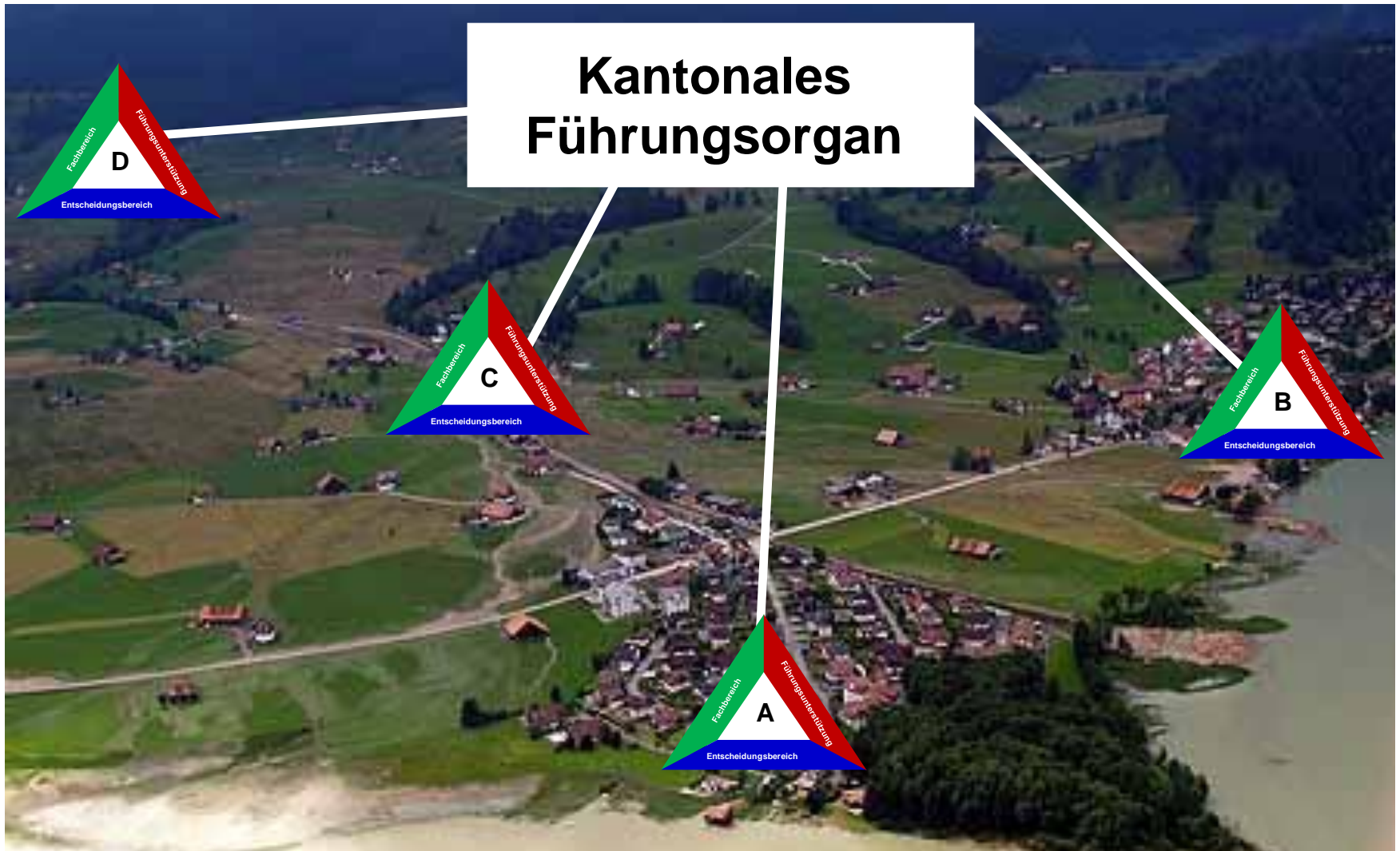
- Grundsätzlich beinhaltet eine Einsatzleitung immer die drei Komponenten:



# Gesamteinsatzleitung



# Mehrere Schadengebiete



# Kantonaler Führungsstab

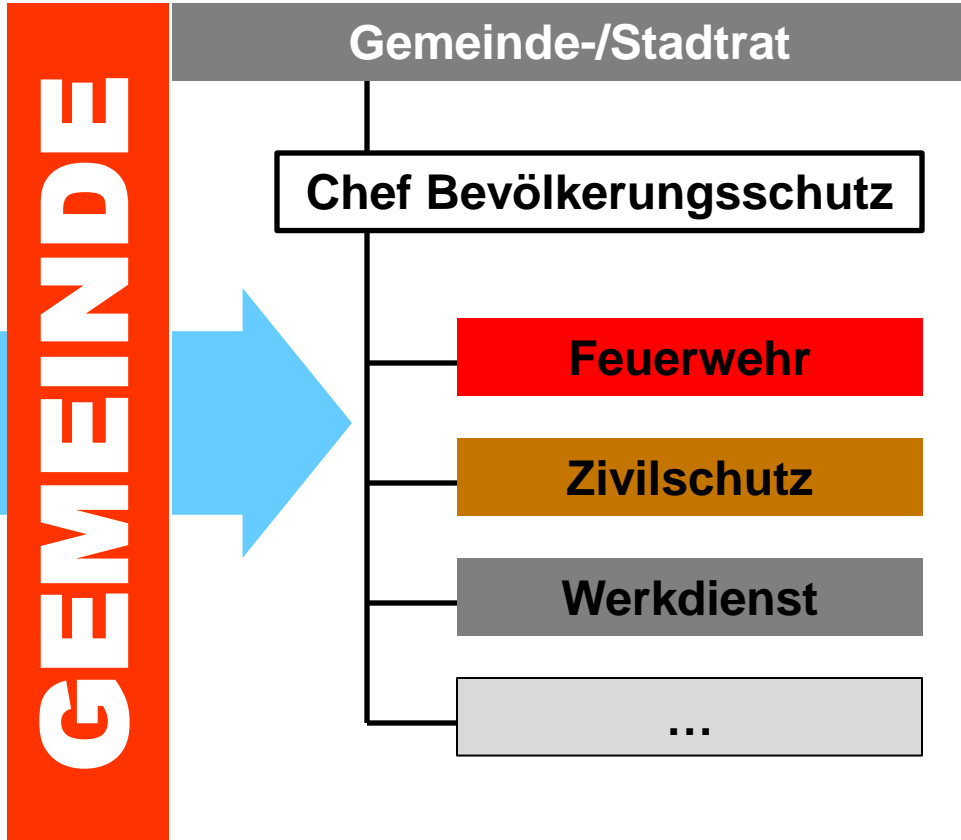


LUZERN

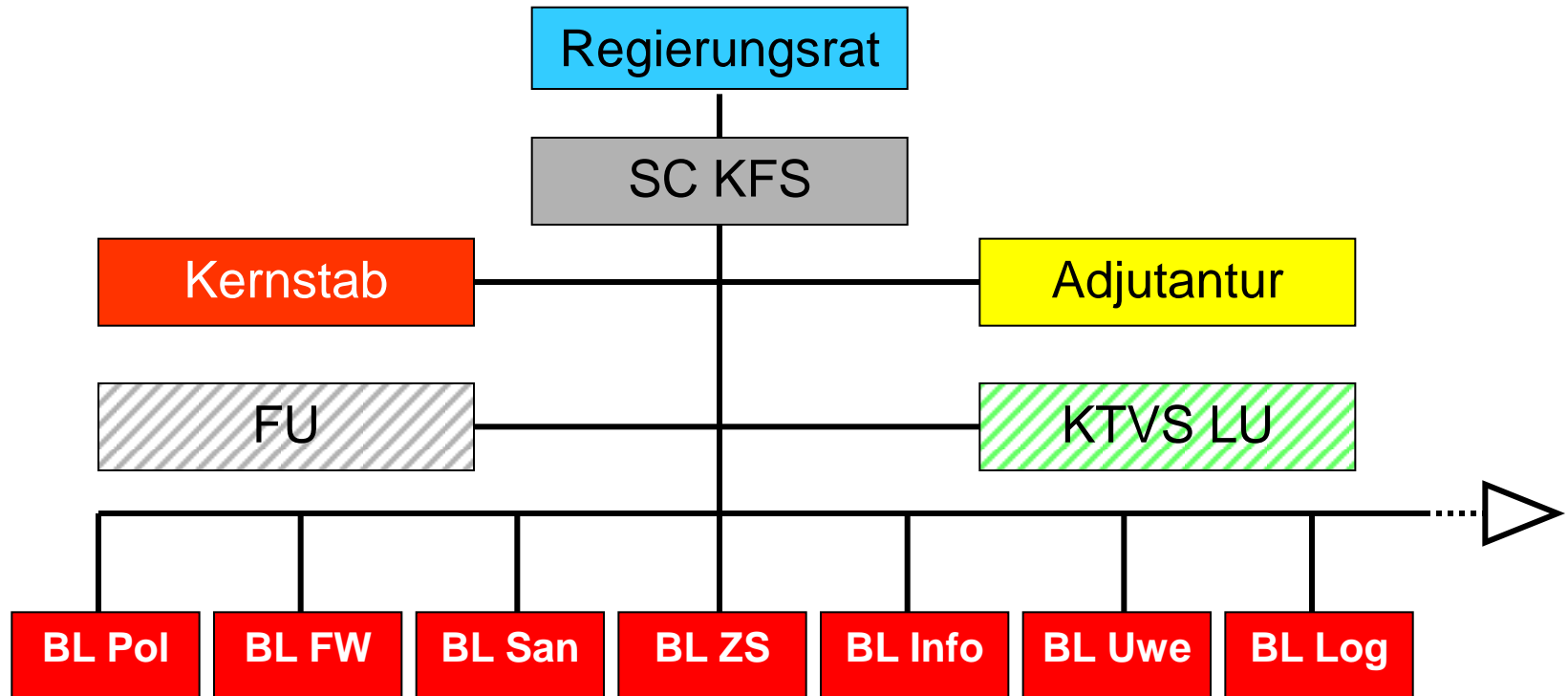
## Kernstab

- Stabschef
- BL Polizei
- BL Feuerwehr
- BL Sanität
- BL Zivilschutz
- Kant Ter Verb Stab

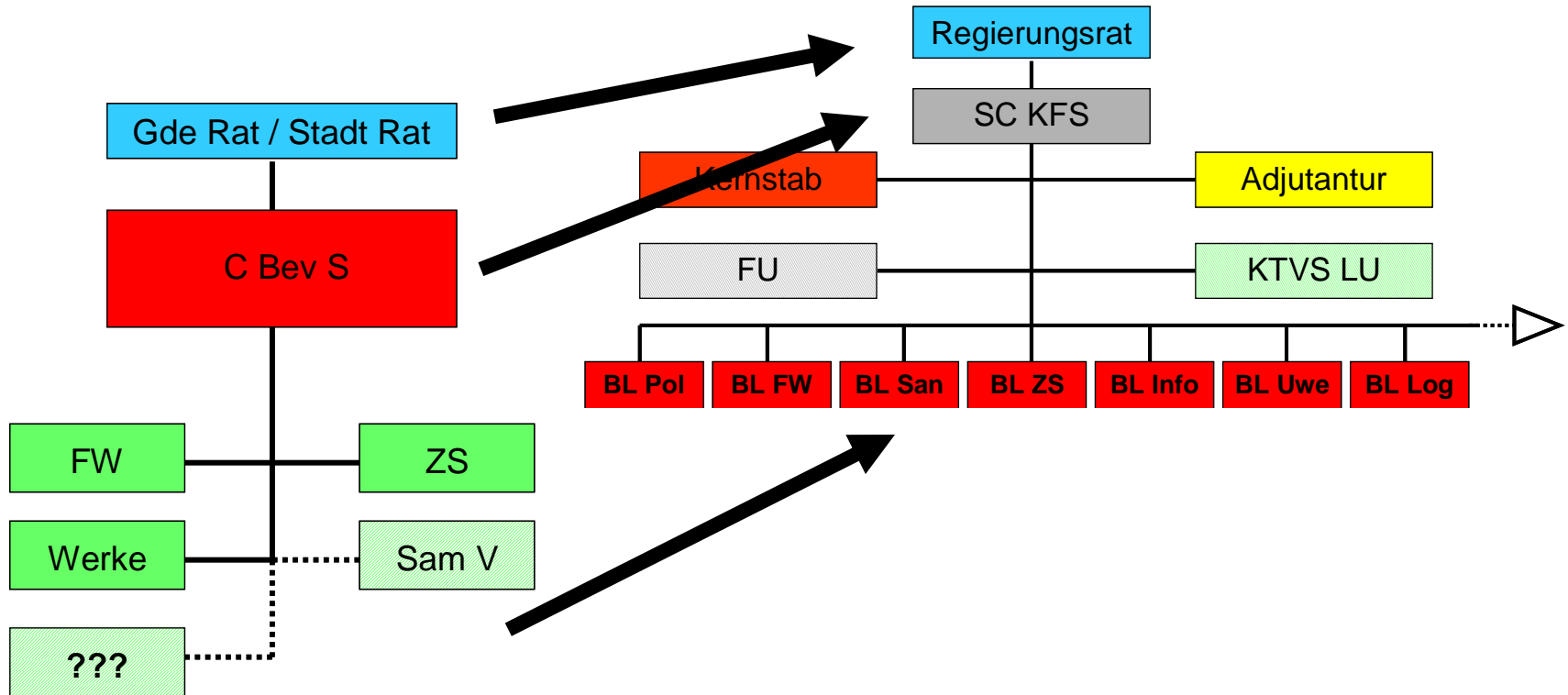
## Bereichsleitungen



# Führungsstruktur Stufe Kanton



# Schnittstellen Gemeinde - Kanton



# Führungstätigverantwortung



# Führungstätigverantwortung



**Führung während dem  
Ereignis**



**Führung vor dem  
Ereignis**



**Führung nach dem  
Ereignis**



# Chef/Chefin Bevölkerungsschutz

- operative Ansprechstelle geregelt (Kt/Gde)
- Koordinationsverantwortung klar
- langfristige Verfügbarkeit gegeben
- kann Behörde entlasten
- kostengünstige Lösung



## Aufgaben C Bev im Alltag

- koordiniert Anliegen und Bedürfnisse der Partner im Bevölkerungsschutz auf Stufe Gemeinde (Region)
- regelt und leitet die Erarbeitung der Einsatzunterlagen für den Gemeindeführungsstab (GFS)
- stellt die Aktualisierung der Unterlagen sicher
- ist im Ereignisfall vor Ort und unterstützt die örtliche Führung (normale und besondere Lage)
- regelt die Stellvertretung bei Abwesenheit
- meldet Adressmutationen und Alarmmutationen

## Aufgaben C Bev im Ereignisfall

- organisiert und leitet die Stabsarbeit des GFS aufbauend auf den eventuell bereits vorhandenen Strukturen
- ist das Bindeglied zur politischen Führung der Gemeinde/Region (falls die Funktion nicht von einem Mitglied der pol Behörde selbst besetzt wird)
- stellt unverzüglich den Kontakt zum KFS sicher, orientiert regelmässig über die Lage und spricht die erforderlichen Massnahmen ab
- unterstützt den Einsatz der Mittel im Rahmen der Ereignisbewältigung
- fordert zusätzliche Mittel beim KFS an

# Stabsarbeit auf Stufe Gemeinde

## Führungsinfrastruktur

- Führungsraum
- Führungshilfen (Führungswand)
- technische Mittel (Telefon, Funk, PC, Fax, ...)
- Büromaterial

## Führungsorganisation

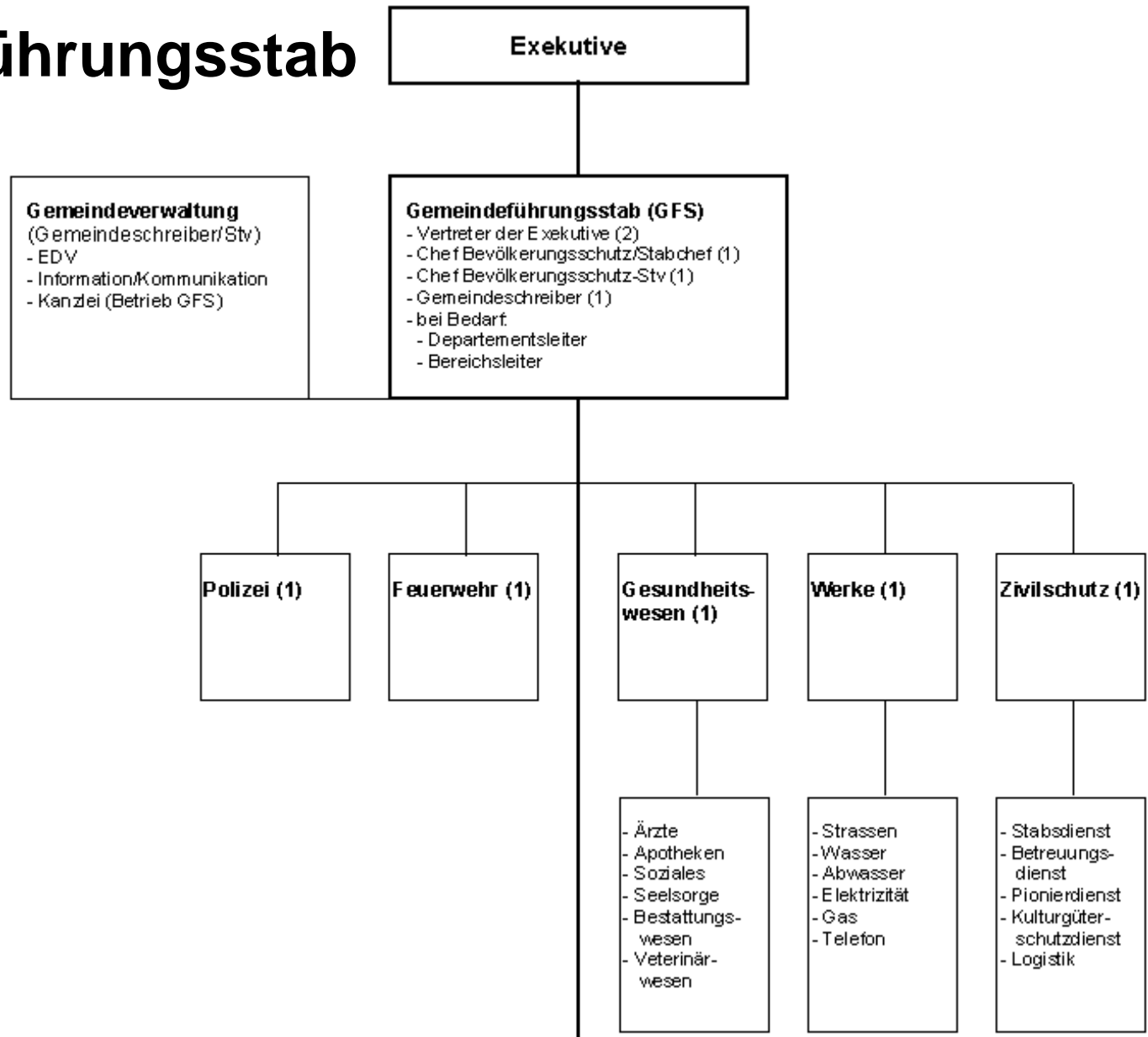
- Organigramm, Stellvertretungen, Ablösungen
- Verbindungsliste
- Ressourcenliste

# Führungsdokumentation Stufe Gemeinde

- die wichtigsten Telefonnummern
- die wichtigsten Kontakte zu möglichen Lieferanten (Baumaschinen, Baustoffen, ...)
- Angaben zu freien Unterkünften
- Checklisten für spezielle Aufgaben (Medienarbeit, ...)
- Sicherheitskonzepte Gemeinde
- weitere persönliche Notizen

# Gemeindeführungsstab

Bsp. Emmen



# Führungstätigkeit

- Ereignisbewältigung beginnt mit einer einzigen Frage

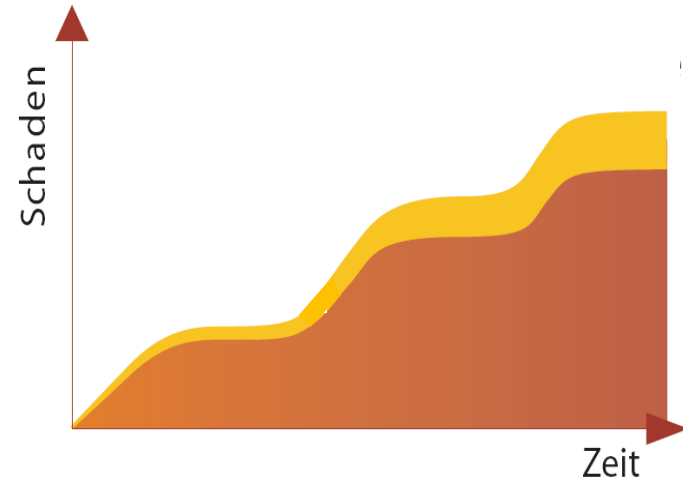
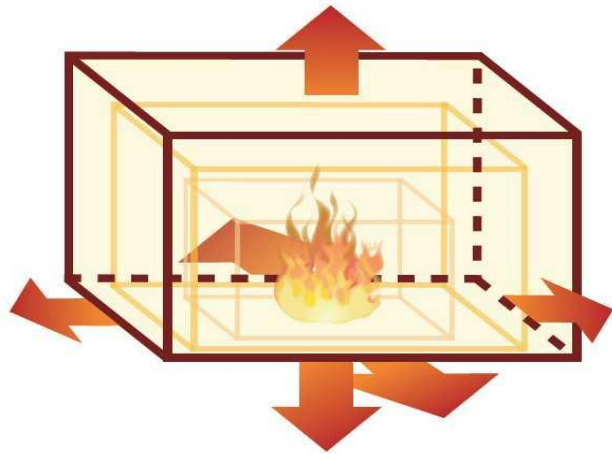


**Um was geht es eigentlich?**



# Führungstätigkeit

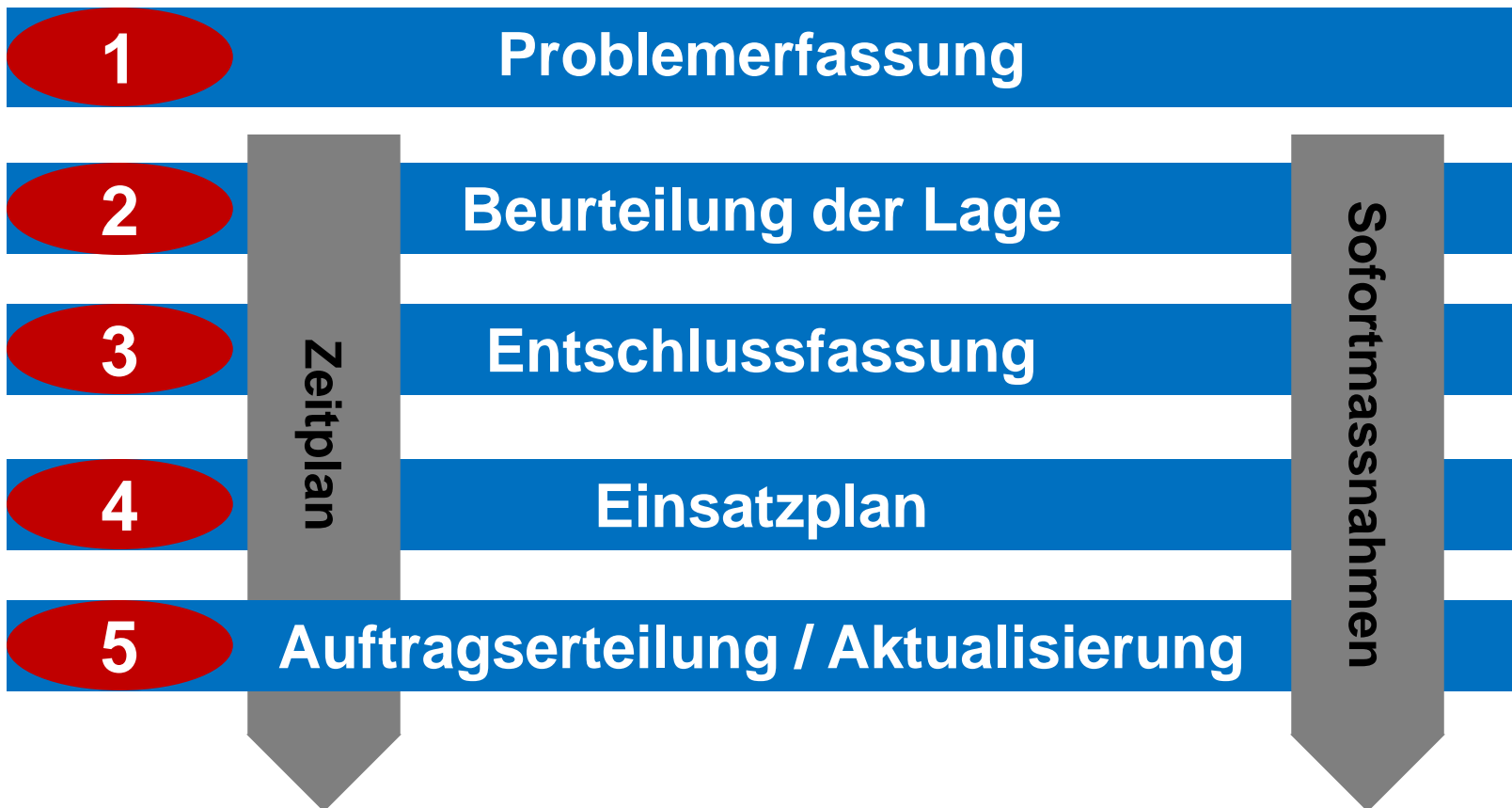
- Ereignisse haben eine räumliche und zeitliche Dimension



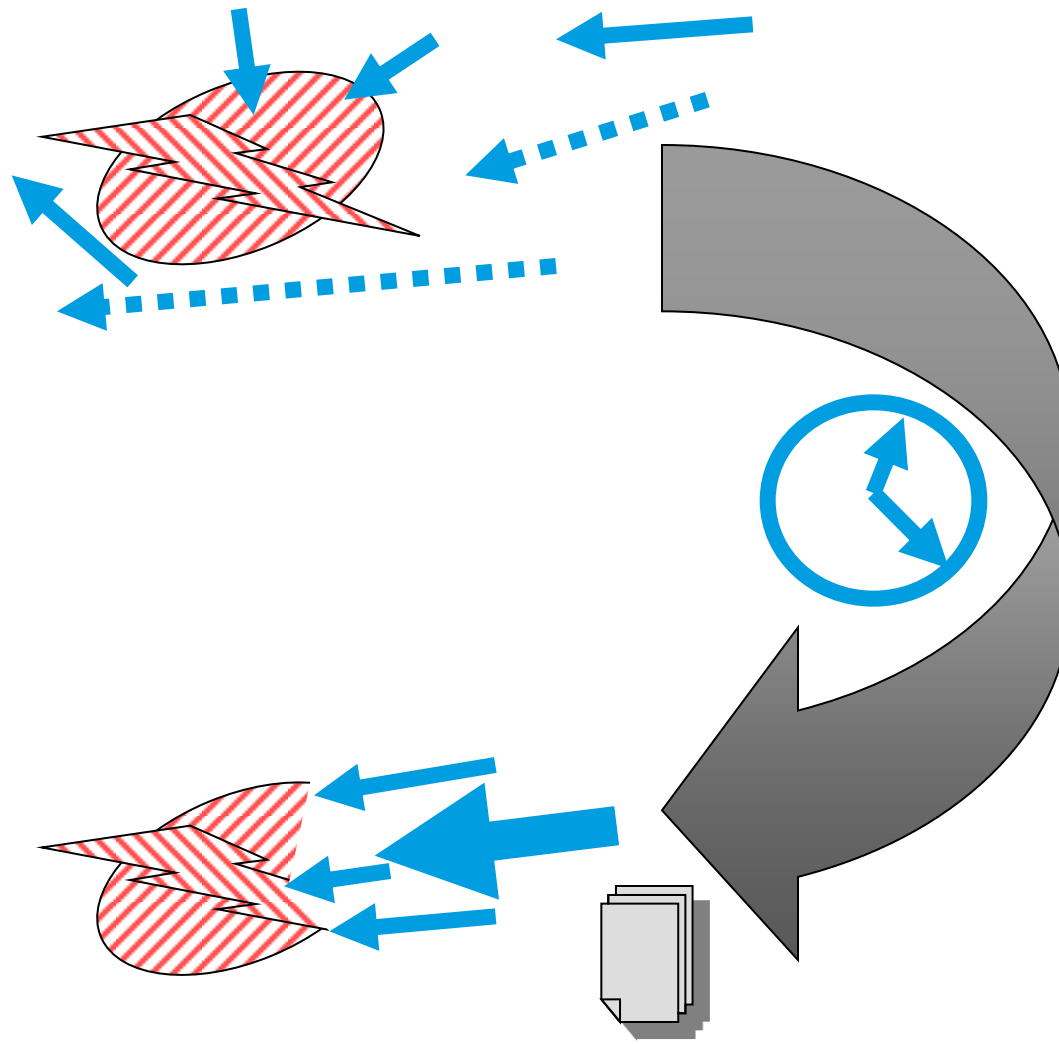


# Führungstätigkeit

- In fünf Schritten vom Ausgangszustand zur Handlung.



# Leistung eines Führungsstabes



## Ausbildung Chef/Chefin Bevölkerungsschutz

# Krisenbewältigung

=

# Mannschaftssport

