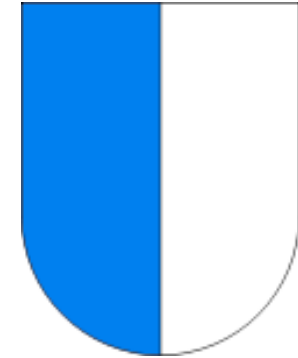




Schweizerische Eidgenossenschaft
Confédération suisse
Confederazione Svizzera
Confederaziun svizra

Schweizer Armee
KTVS LU – Territorialdivision 2

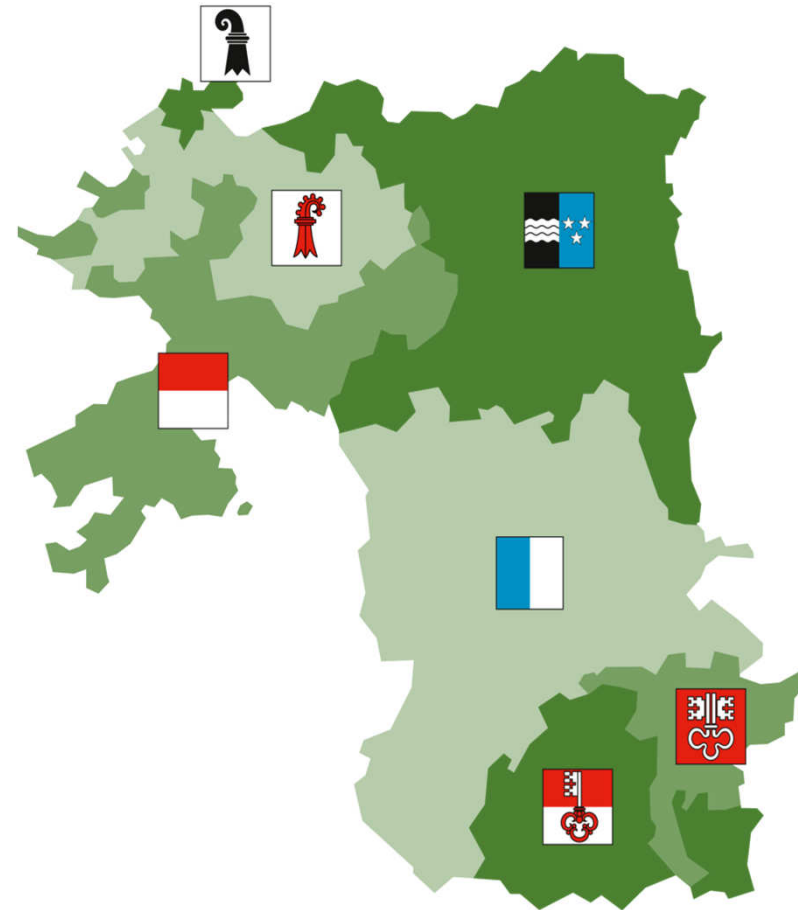


Aufgaben Kantonaler Territorialverbindungsstab Luzern (KTVS LU)

Behörden Rapport, 16. Nov. 2018

Oberst Adrian Stettler, C KTVS LU

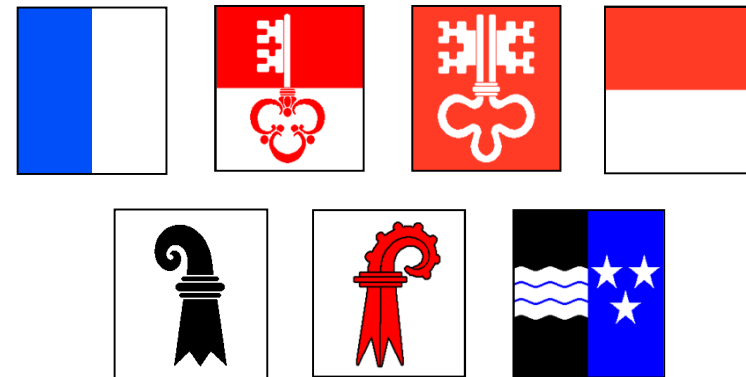
Begrüssung



Territorialdivision 2



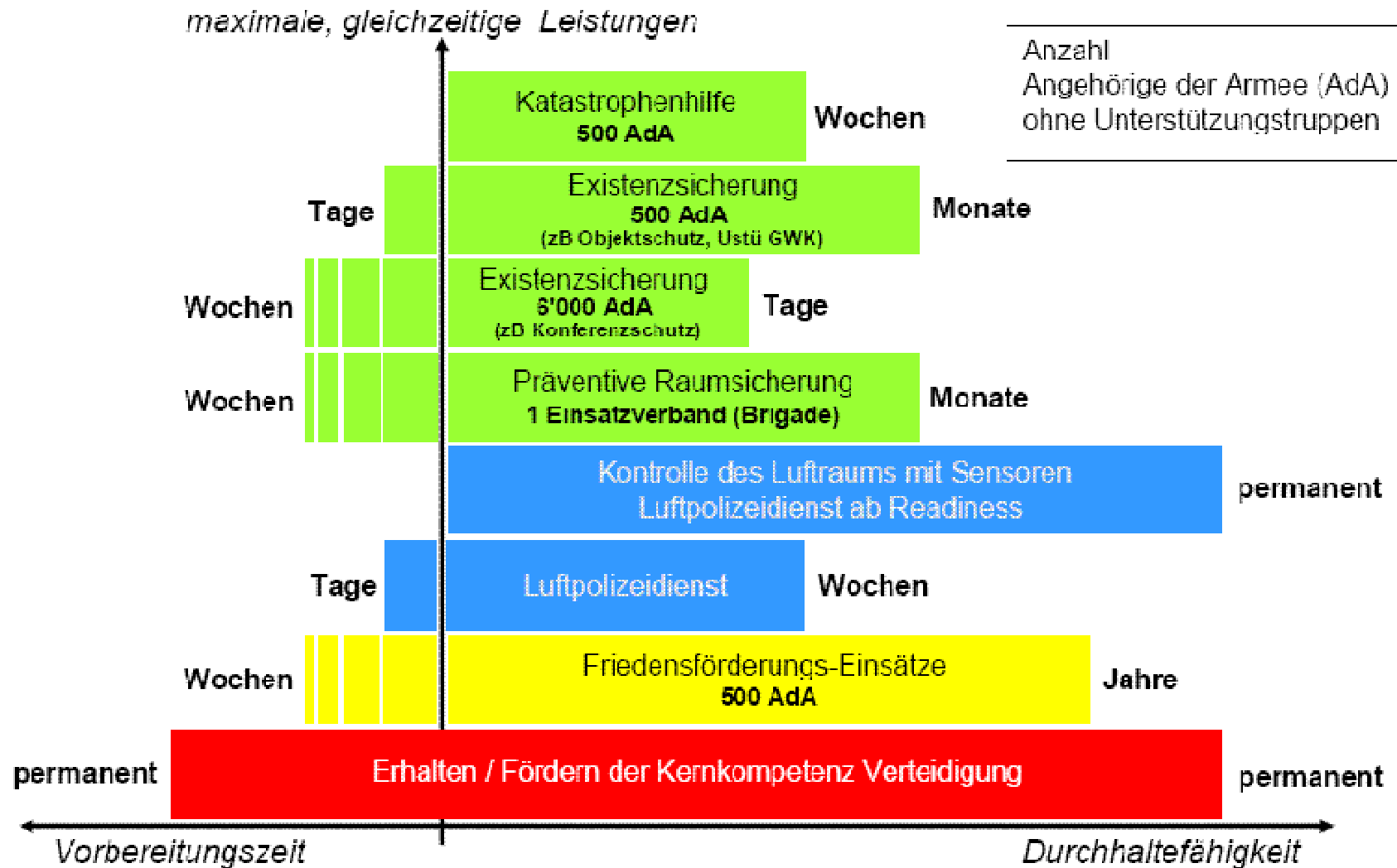
KTVS



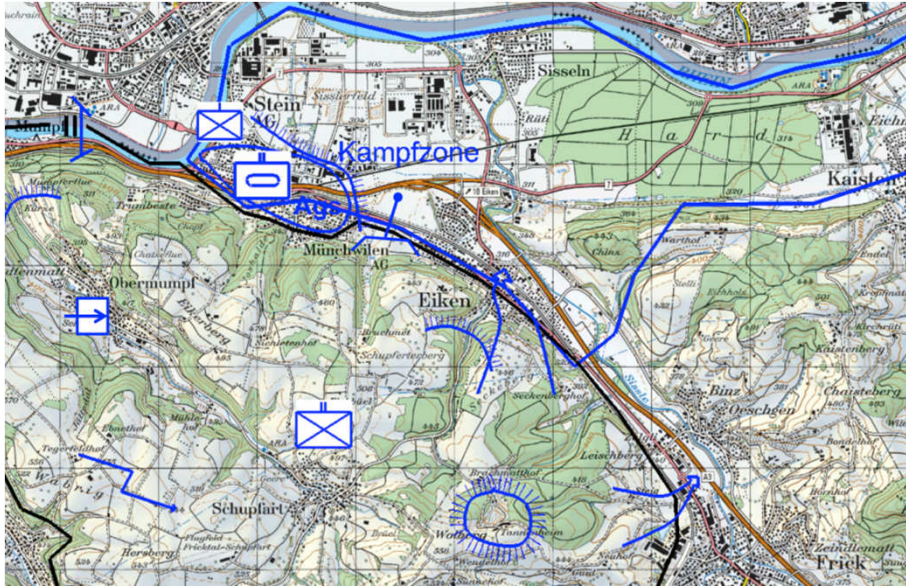
Inhalt

- Profil KTVS / Offiziere KTVS
- Gesuchsweg
- Beispiel (Ereignis)
- Zusammenarbeit (PPQQZD)

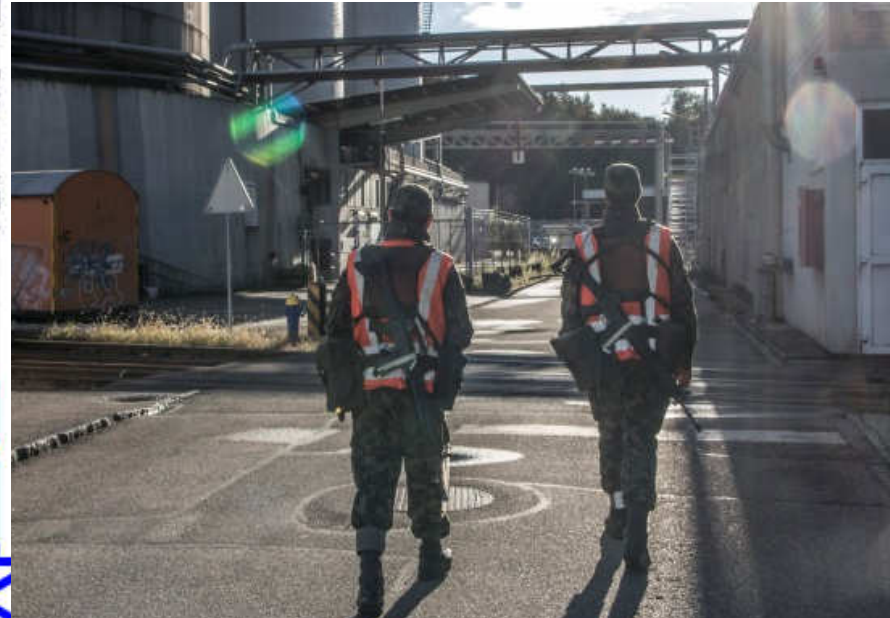
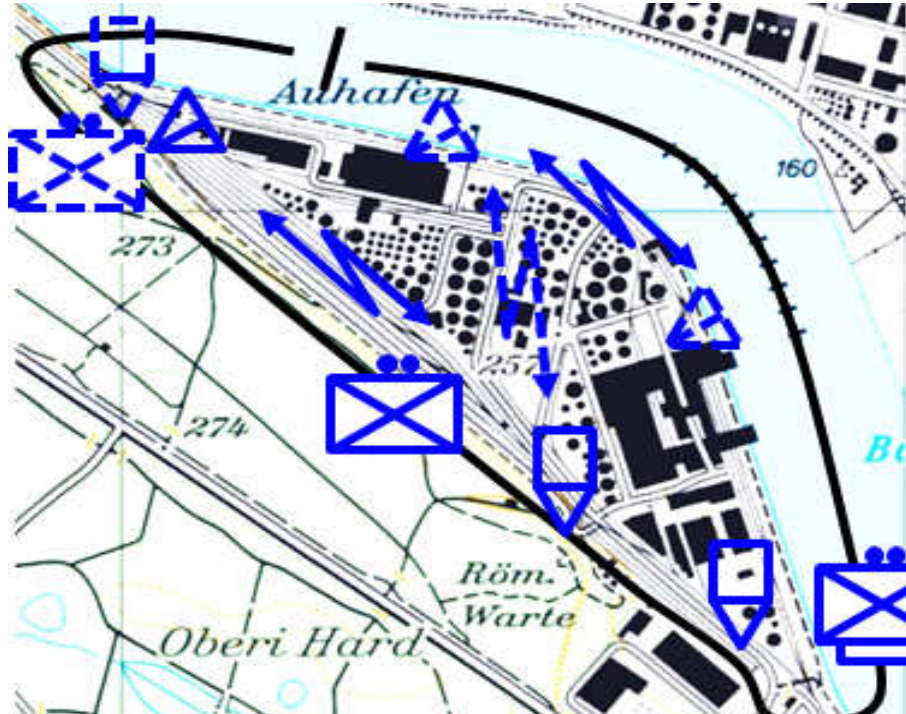
Leistungsprofil der Armee



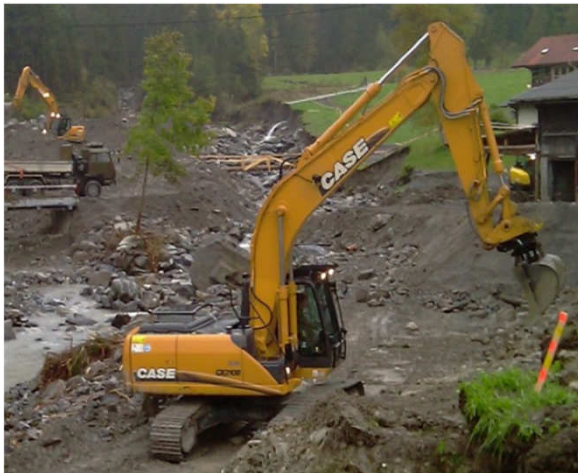
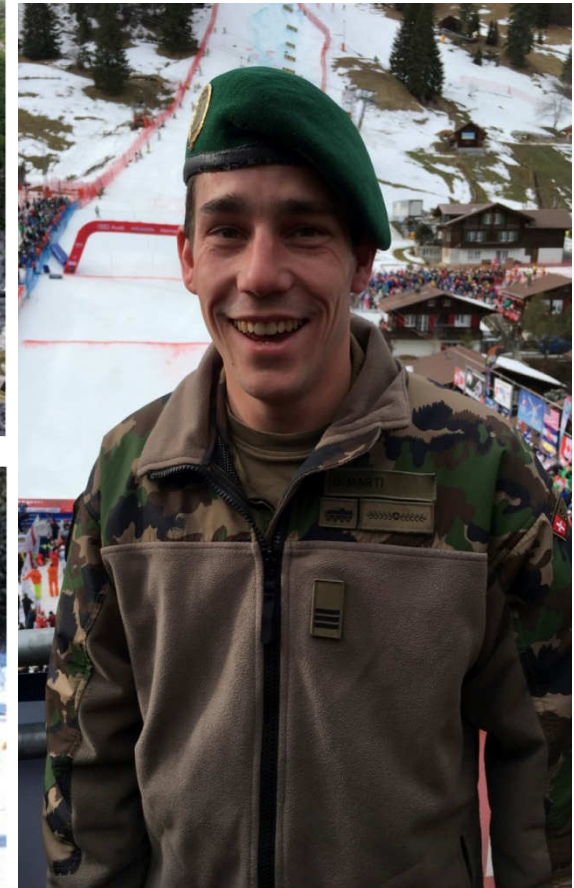
Kämpfen – Aufgabe der Armee



Schützen – Aufgabe der Armee



Helfen – Aufgabe der Armee





Profil KTVS LU

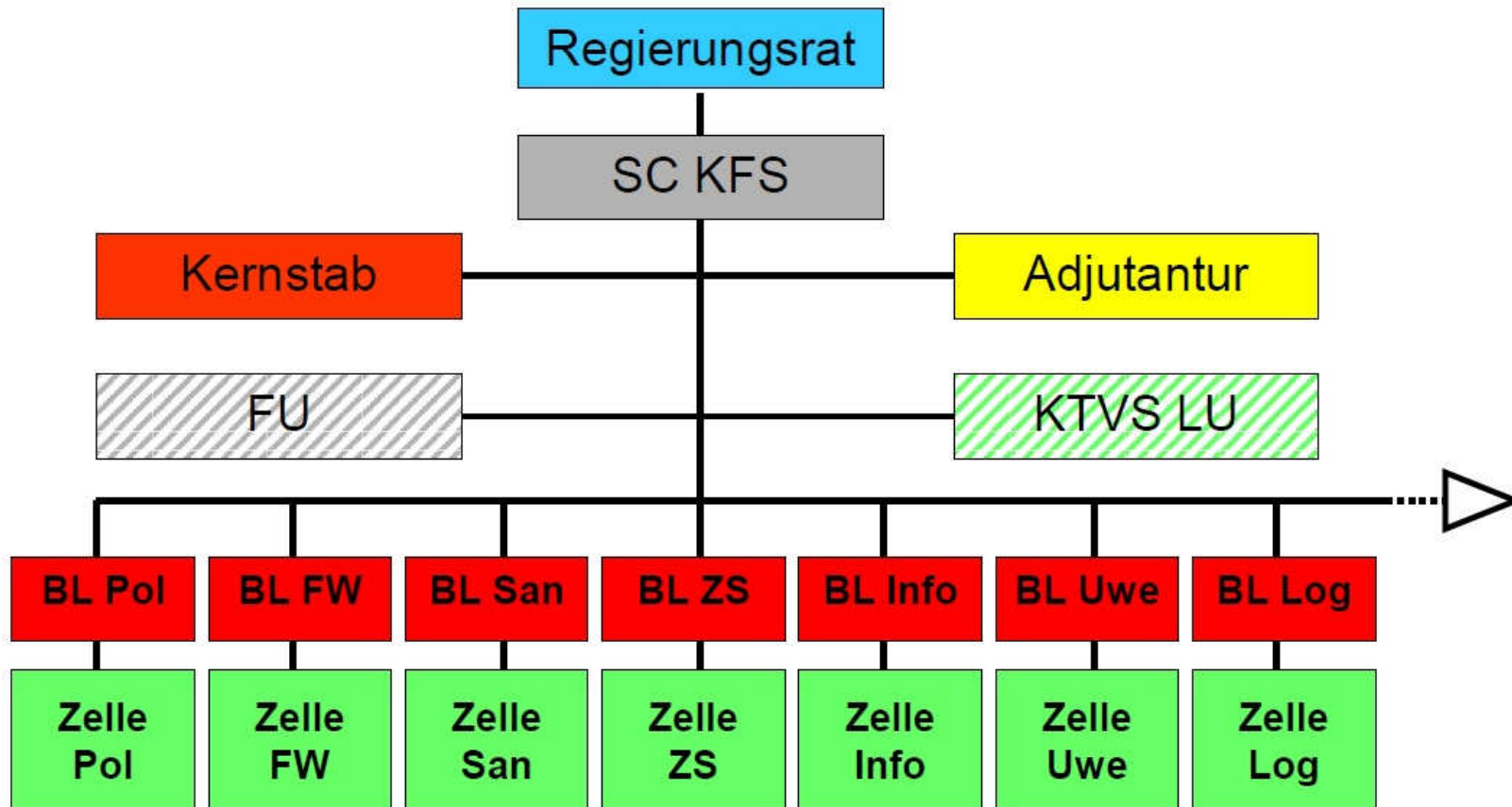
- Der kantonale Territorialverbindungsstab Luzern besteht aus erfahrenen Offizieren.
- Wir stellen die **Zusammenarbeit** zwischen dem KFS und der Territorialdivision 2 sicher.
- Bei Ereignissen **beraten** wir den KFS bezüglich möglicher Unterstützung durch die Armee und koordinieren **Unterstützungsgesuche**.
- Im Einsatz garantieren wir die **Verbindung** der Armee zum Kanton Luzern und deren Führungsorganisationen.
- Im Einzelfall können wir die Rolle einer vorgeschobenen Führungsstaffel oder die des militärischen Einsatzleiters zu übernehmen.



Offiziere KTVS LU



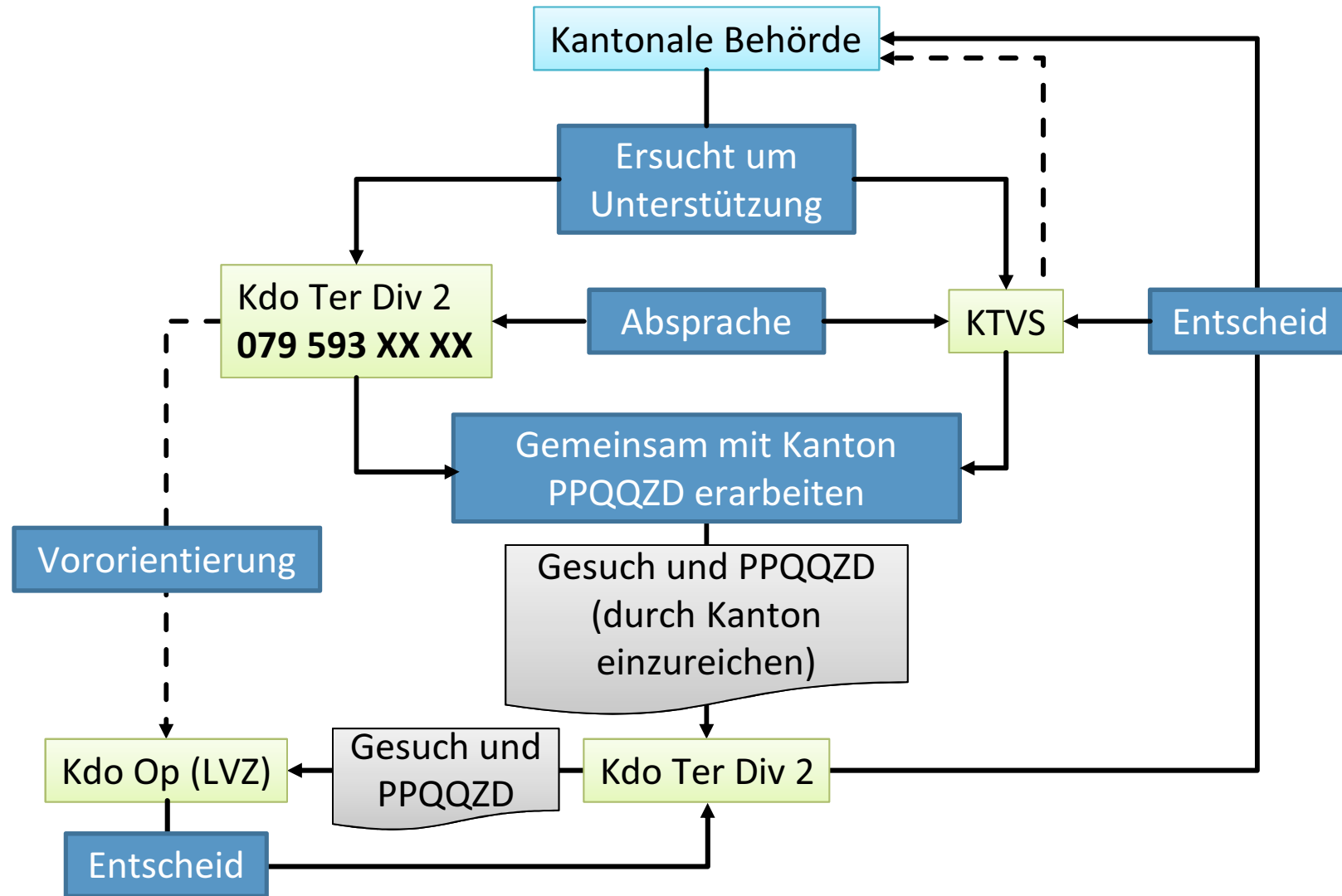
Führungsstruktur Stufe Kanton



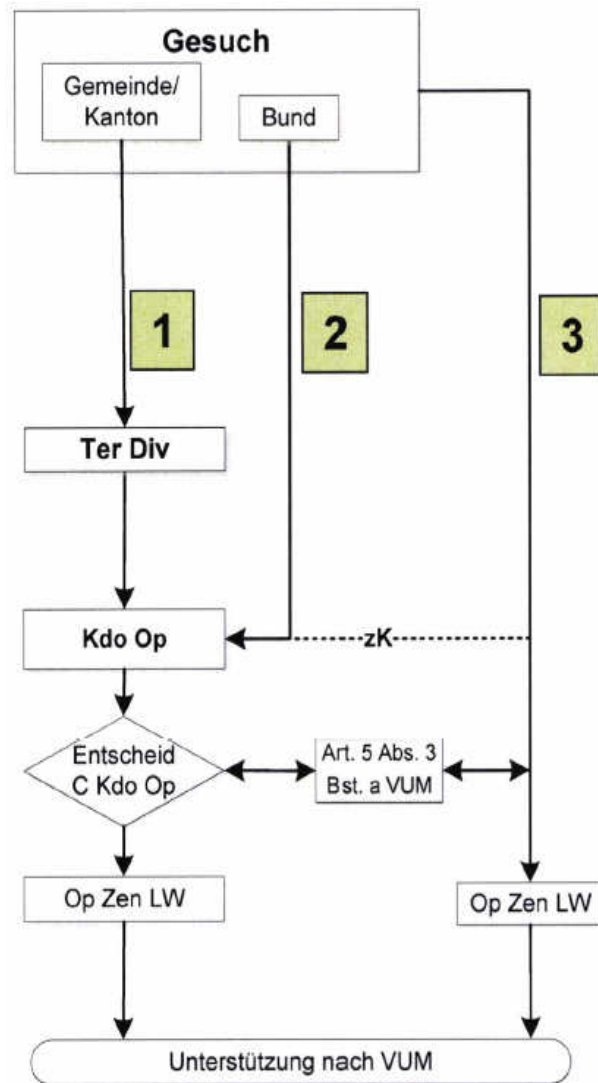
(Chef Lage / Na wird ad hoc bestimmt)



Gesuchsweg Boden



Gesuchsweg Luft



- **Verfahren Nr. 1**
Für kantonale und kommunale Behörden (insbesondere Polizeikorps)
- **Verfahren Nr. 2**
Für Bundesbehörden
- **Verfahren Nr. 3**
Für dringliche Gesuche kantonaler oder eidgenössischer Behörden

Ablauf generell

Hilfsbegehren können beantragen:

- Gemeinde; Bezirke (über Kantone) und Kantone.
- Organe von Regierungskonferenzen der Kantone.
- Internationale Organisationen über Bundesstellen.

Ablauf generell (2)

Gesuch:

- Besteht in der Regel aus einem politischen Gesuch einer Behörde an den Bundesrat.
- Besteht aus einem Leistungsgesuch (PPQQZD).
- Definiert die Leistung der Armee. Diese sind von der zuständigen Behörde in Absprache mit dem Gesuchsteller unter Voraussetzung der militärischen Machbarkeit festgelegt.

Ausnahme: VUM; Spontanhilfe; Katastrophenhilfe und Unterstützung aus der Luft zu Gunsten GWK und der Polizei

Ablauf generell (3)

Beurteilung:

- Der Auftrag berechtigt die umsetzende militärische Stelle mit den zivilen Gesuchstellern in Kontakt zu treten.
- Die Lösung soll im Dialog gefunden werden.
- Subsidiaritätsnachweis bzw. Unbedenklichkeitserklärung zuhanden BR.

Ablauf generell (4)

Entscheid:

- Entscheid C VBS, je nach Ereignis oder Situation.
- Entscheidungskompetenzen können vom C VBS an den C Operationen delegiert werden.
- Entscheide werden dem Gesuchsteller auf dem politischen Weg zur Kenntnis gebracht.

Ablauf generell (5)

Führendes Kommando:

- Erstellen des Befehls für die Unterstützung auf taktischer Stufe.

Ende der Leistung:

- Vollzugsmeldung.

Ereignis





Ereignis (2)

Zivile Organisationen im Einsatz





Ereignis (3)

Zusammenarbeit KFS/KTVS



Machbarkeitsbeurteilung PPQQZD

Priorität	Produkt	Qualität	Quantität	Zeit	Dauer	Entscheidungsansätze
1	Brücke über die Enne in Malters [Koordinaten]	- Spannweite 20 m - Breite mind. 3 m - Tragkraft 12 Tonnen	eine	Freitag xx.xx.xxxx	14 Tage	
1	Wasserpumpen Lütisboden [Koordinaten]	- Für Schmutzwasser - ca. 200'000 m ³	- mind. 5 Pumpen - Leistung 10 m ³ pro Min pro Pumpe	Dienstag xx.xx.xxxx	3 x 24 h	
2	Manpower für Überwachung Raum Seetalplatz [Koordinaten]	- ADA mit Sturmgewehr und Munition - Überwachung der evaluierten Gebiete, Schutz vor Plünderung	- 30 ADA	Montag xx.xx.xxxx	72 h	2
3	Manpower für Aufräumarbeiten in Luzern [Koordinaten]	ADA ohne Waffe für Aufäumen Treibholz entlang Seeufer und Reuss. Ohne besondere Ausrüstung	- 10 ADA	Montag xx.xx.xxxx	7 Tage	32 30
2	Absperrmaterial Wasser-Vog Kreuzbach [Koordinaten]	Schleifdraht Ter Gitter	- 300 Laufmeter - 200 Laufmeter	Mittwoch xx.xx.xxxx	4 Wochen

Ereignis:

Ersuchte Leistung (Produkt):

Qualität: Quantität:

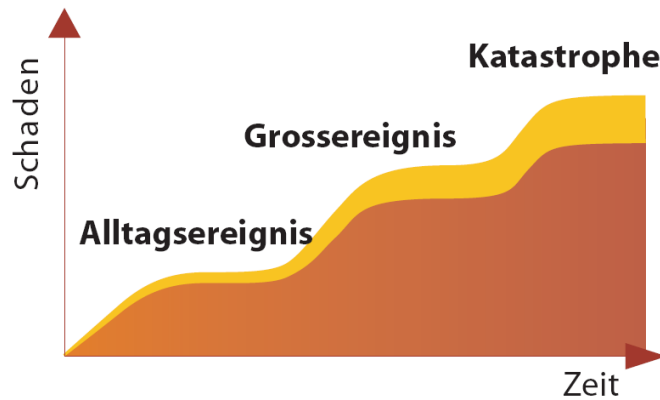
Ort:

Zeitpunkt: Dauer:

Begründung:

Bemerkungen:

Ziviler Ansprechpartner: KFS Luzern
Oberst Adrian Stettler
c.ktv.luern





Ereignis (4)

Zusammenarbeit KFS/KTVS

Bedürfnis



Gesuch



Auftrag



Probleml.	Problemb.	Quantität	Quantität	Zeit	Dauer	Entscheid.
1	Bedürfnis zur Förderung Material (Koordinaten)	300000 m ³ Tragschutt 12 Tonnen	100000 m ³	10 Tage	14 Tage	
1	Wasserpumpe 12000 Liter (Koordinaten)	10000 Liter	10000 Liter	10 Tage	14 Tage	
2	Wasserpumpe 12000 Liter (Koordinaten)	10000 Liter	10000 Liter	10 Tage	14 Tage	
3	Wasserpumpe 12000 Liter (Koordinaten)	10000 Liter	10000 Liter	10 Tage	14 Tage	
2	Wasserpumpe 12000 Liter (Koordinaten)	10000 Liter	10000 Liter	10 Tage	14 Tage	

6010 Kriens
Fax 041 319 32 30

Luzern,

Gesuch um militärische Unterstützung

Ergebnis: _____

Erreichte Leistung (Produkt): _____

Qualität: _____ Quantität: _____

Ort: _____

Zeitpunkt: _____ Dauer: _____

Begründung: _____

Bemerkungen: _____

Ziviler Ansprechpartner: _____ KFS Luzern
Oberst Adrian Stettler
C KTVS Luzern





Zusammenarbeit KFS/KTVS

Bedürfnisanmeldung (PPQQZD)

Priorität	Produkt	Qualität	Quantität	Zeit	Dauer	Entscheid Lösungsansätze



Zusammenarbeit KFS/KTVS (2)

Bedürfnisanmeldung (PPQQZD)

Priorität	Produkt	Qualität	Quantität	Zeit	Dauer	Entscheid Lösungsansätze
1	Brücke über die Emme in Malters [Koordinaten]	Spannweite 20 m Breite mind. 3 m Tragkraft 12 Tonnen	eine	Freitag xx.xx.xxxx	14 Tage	
1	Wasserpumpen Littauerboden [Koordinaten]	Für Schmutzwasser ca. 200'000 m ³	mind. 5 Pumpen Leistung 10 m ³ pro Min pro Pumpe	Dienstag xx.xx.xxxx	3 x 24 h	
2	Manpower für Überwachung Raum Seetalplatz [Koordinaten]	AdA mit Sturmgewehr und Munition, Überwachung der evakuierten Gebiete, Schutz vor Plünderung	30 AdA	Montag xx.xx.xxxx	72 h	
3	Manpower für Aufräumarbeiten in Luzern [Koordinaten]	AdA ohne Waffe für Aufräumen Treibholz entlang Seeufer und Reuss. Ohne besondere Ausrüstung	10 AdA	Montag xx.xx.xxxx	7 Tage	
2	Absperrmaterial Wasser-Vsg Kreuzbuch [Koordinaten]	Stacheldraht Ter Gitter	300 Laufmeter 200 Laufmeter	Mittwoch xx.xx.xxxx	4 Wochen	



Zusammenarbeit KFS/KTVS (3)

Unterstützungsgesuch

Absender:
KFS Luzern

Priorität

Kdo Territorialdivision 2
Kaserne
CH-5001 Aarau
Tel. +41 58 481 32 20

Luzern,

Gesuch um militärische Unterstützung

Ereignis:

Ersuchte Leistung (Produkt):

Qualität:

Quantität:

Ort:

Zeitpunkt:

Dauer:

Begründung:

Bemerkungen:

Ziviler Ansprechpartner

KFS Luzern

Oberst Adrian Stettler
C KTVS Luzern



Führungsgrundsätze Ter Div 2

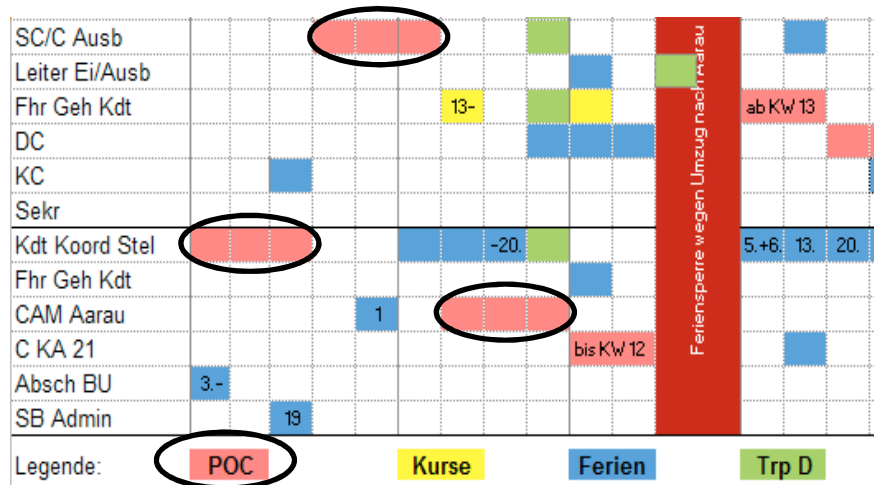
- Weder das Kdo Ter Div 2 noch die KTVS haben die Kompetenz, über den Einsatz von Trp zu entscheiden.
- Das Kdo Ter Div 2 steht in Kontakt mit dem Lageverfolgungszentrum des Kommando Op.
- Falls der KTVS im Einsatz ist, ist dieser das Bindeglied zum betroffenen Kanton.
- Wenn der KTVS nicht im Einsatz steht, steht das Kdo Ter Div 2 in direktem Kontakt mit dem betroffenen Kanton.

Territorialdivision im FDT



Pikettorganisation Ter Div 2

- Auf dem Kdo Ter Div 2 besteht eine Pikettorganisation 365 7x24



- Die Kontaktnummer zur Ter Div 2 (POC) ist für ungeplante Einsätze immer **079 593 XX XX**
- Nummer ist bei KFS bekannt

Fragen

