

# Weiterbildung Chef/Chefin Bevölkerungsschutz

*Freitag, 23. März 2018*  
*Feuerwehrgentrum GVL*  
*Luzern*

# Weiterbildung Chef/Chefin Bevölkerungsschutz

## Programm

|       |  |                             |
|-------|--|-----------------------------|
| 09:00 | Begrüssung, Zielsetzungen, Ablauf, Organisation  | Vinzenz Graf, SC KFS        |
| 09:10 | Einstiegsübung   | Vinzenz Graf, Walter Häller |
| 09:40 | Neuerungen und Änderungen im KFS Luzern  | Vinzenz Graf, SC KFS        |
| 10:00 | Pause  | Walter Häller, Adj KFS      |
| 10:15 | Führungstätigkeiten:<br>Problemerkennung, SOMA, Zeitplanung,<br>Lagebeurteilung, Entschlussfassung | Vinzenz Graf, Walter Häller |
| 11:50 | Schlussbesprechung   | Vinzenz Graf, SC KFS        |
| 12:00 | Kursschluss anschl. Mittagessen fakultativ   | Walter Häller, Adj KFS      |

# Weiterbildung Chef/Chefin Bevölkerungsschutz

## Programm

|       |  |                             |
|-------|--|-----------------------------|
| 12:00 | Mittagessen fakultativ   | Walter Häller, Adj KFS      |
| 13.30 | Begrüssung, Zielsetzungen, Ablauf, Organisation  | Vinzenz Graf, SC KFS        |
| 13.40 | Einstiegsübung   | Vinzenz Graf, Walter Häller |
| 14.10 | Neuerungen und Änderungen im KFS Luzern  | Vinzenz Graf, SC KFS        |
| 14.30 | Pause  | Walter Häller, Adj KFS      |
| 14.45 | Führungstätigkeiten:<br>Problemerkennung, SOMA, Zeitplanung,<br>Lagebeurteilung, Entschlussfassung | Vinzenz Graf, Walter Häller |
| 16.20 | Schlussbesprechung   | Vinzenz Graf, SC KFS        |
| 16.30 | Kursschluss  |                             |

# Weiterbildung Chef/Chefin Bevölkerungsschutz

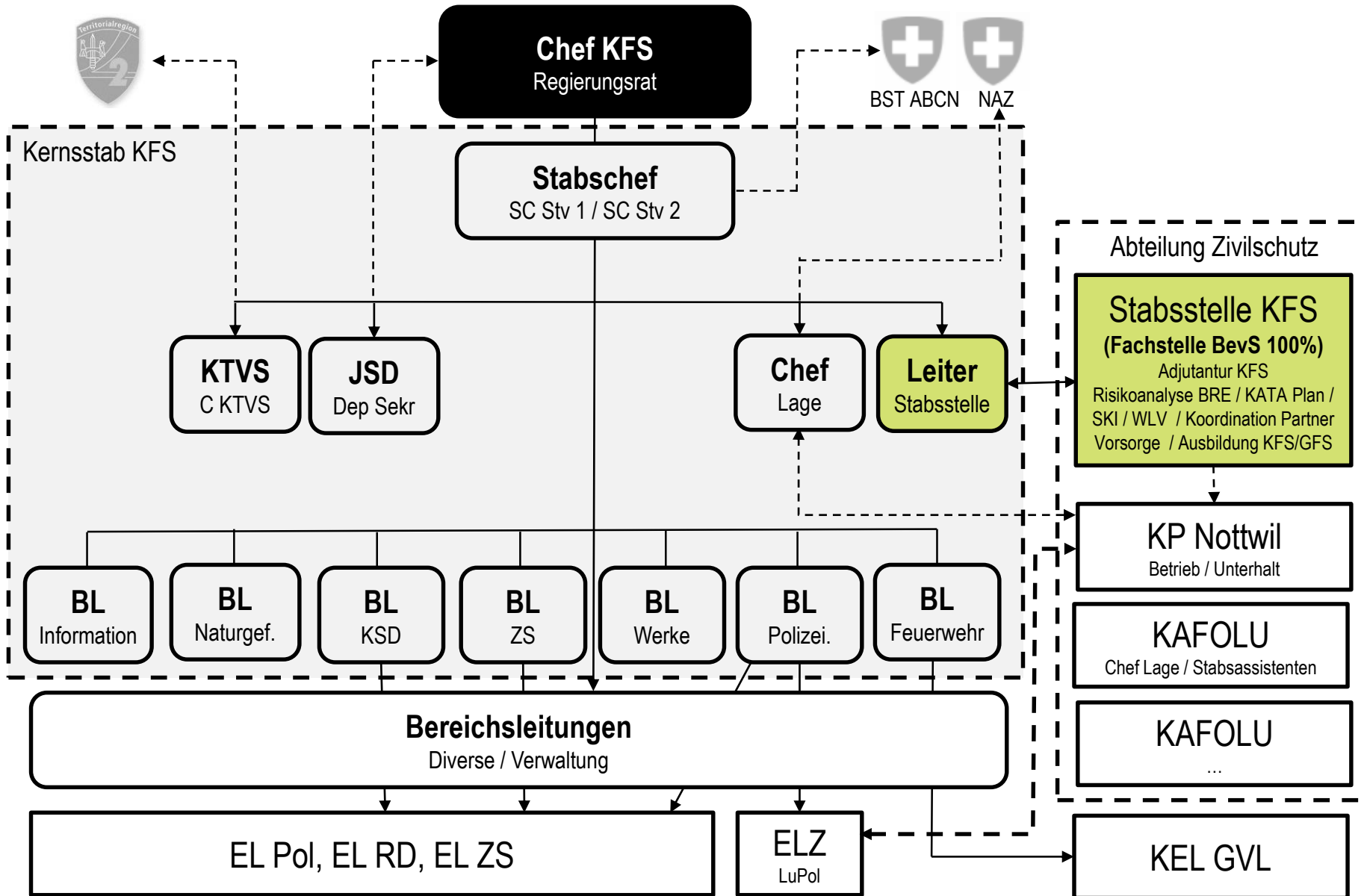
## Informationen

- Stabsstelle KFS
- Nachrichtenoffizier
- SVU 19
- BURGLIND

# Informationen

## Stabsstelle KFS

- Antrag an Vorsteher JSD betreffend personeller Ressourcen KFS
- Auftrag JSD für Analyse und Vorschlag Reorganisation
- Analyse zeigte, dass mit die heutigen personellen Ressourcen den Anforderungen im Bereich der Vorsorge, nicht genügen
  - Schutz kritischer Infrastrukturen (SKI)
  - systematische Gefahrenanalyse
  - Vorsorgemassnahmen im ABC-Bereich,
  - verstärkten Massnahmen im Bereich wirtschaftliche Landesversorgung
  - ...
- Einbezug Kommandant der Luzerner Polizei



# Informationen

## Stabsstelle KFS

- Der Regierungsrat hat den Antrag im Schlussbericht und die beantragte 100%-Pensum für die Schaffung eines Stabsstelle KFS gutgeheissen
- Dienststelle MZJ hat Walter Häller per 1. April 2018 als Leiter Stabsstelle KFS gewählt
- Stelle organisatorisch dem Stabschef KFS und administrativ der Abteilung Zivilschutz zugeordnet



# Informationen

## Chef Lage KFS

- Daniel Wiederkehr, Ettiswil
- Generalstabsschule (HKA); volle Unterstützung Chef GstS
- kann den KFS im Sachbereich Lage kompetent beraten und optimal organisieren
- Erarbeiten bzw. Koordination von Lagebild und Lagebeurteilung





# Informationen

## Sicherheitsverbandsübung SVU 19

- Rhythmus SVU-Übungen alle 4-5 Jahre; Strategische Führungsübung SFU 17 und Sicherheitsverbandsübung SVU 17 verknüpft
- Übungsleiter RR Hansjörg Käser
- Sipol B 2016 hat Terrorismus und Gewaltextremismus als Hautgefahr definiert
- Szenario: Fiktive Global Liberation Front GLF
- Terroranschlag, politische Erpressung, Sabotage kritische Infrastruktur, Eskalation Sicherheitslage

# Informationen

## Sicherheitsverbandsübung SVU 19

- Ziele:
  - Bewältigung länger andauernde Terrorbedrohung
  - Zusammenarbeit Bund, Kantone, Dritte
  - Einsatzbereitschaft und Durchhaltefähigkeit Organe
  
- Teilnehmende:
  - Exekutive Bund und Kantone, KFS, Bundesanwaltschaft, Zollverwaltung, Nachrichtendienst, Bundesstab ABCN, Führungsstab Polizei, fedpol, Armee



# 3. Januar 2018 – Sturm Burglind





tele<sup>1</sup>

# nachrichten<sup>1</sup>

Zentralschweizer Fernsehen

## **3. Januar 2018 – Sturm Burglind**

### **Aufgebotene Feuerwehren**

- 45 Feuerwehren
- 750 AdF
- Von 2 h bis 1.5 Tage (anschliessend Übergabe an ZSO)
- Bereichsleiter Feuerwehr im Führungsstab ELZ LuPol
- Feuerwehrnotfallnummer aufgeschaltet
- 5 Katastropheneinsatzleiter KEL GVL

## 3. Januar 2018 – Sturm Burglind

### Notrufe auf ELZ

- von 08:45 bis 15:30 Uhr 270 Notrufe auf ELZ
- diverse Gebiete mit Stromausfall
- Durchgangs- und Verbindungsstrassen gesperrt
- Rettungsachsen nicht mehr gesichert
- Feuerwehreinsätze verliefen unfallfrei

## 3. Januar 2018 – Sturm Burglind

### Aufträge Feuerwehren

- umgestürzte Bäume, Signaltafeln, Container, Baugerüste
- abgedeckte Dächer bei Wohnhäusern und Scheunen
- Emmen Lastwagen samt Anhänger umgeweht
- Eschenbach kippte ein Lieferwagen zur Seite
- eine Person verletzt, als die Frontscheibe des PW in Brüche ging
- eine Person wurde durch herumfliegende Gegenstände getroffen
- diverse Strassen gesperrt, Räumungs- und Sicherungsarbeiten
- Lotsendienst für RD 144

## **3. Januar 2018 – Sturm Burglind**

### **Gebäudeversicherung Luzern**

- 7'700 Schadensmeldungen
- CHF 20-25 Mio.
- Hauptschadengebiete: Gebiete Entlebuch und Sursee
- Hotspots: Ruswil, Doppleschwand-Romoos, Sursee u.U., Beromünster



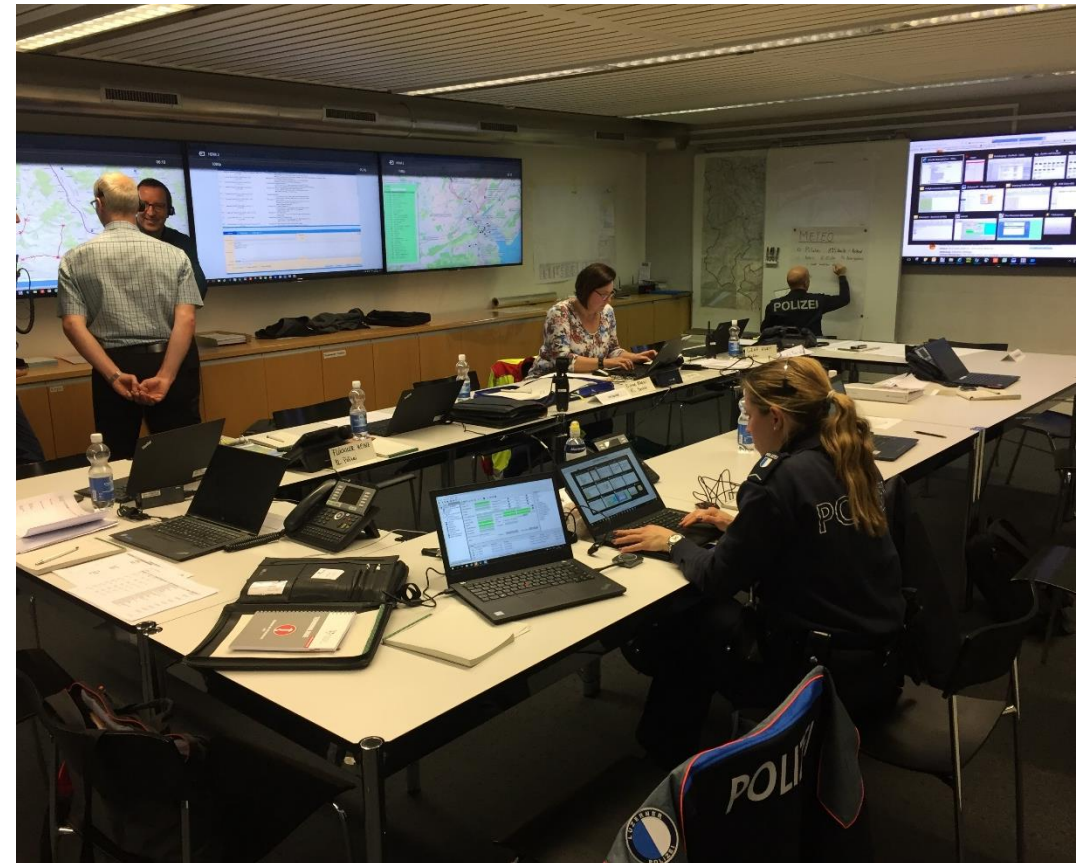
SRF IOVORIO



## 3. Januar 2018 – Sturm Burglind

### Führungsstab ELZ Luzern

- Gesamteinsatzleitung
- BL Feuerwehr
- BL Polizei
  - Verkehrspolizei
  - Medien
  - Führungsunterstützung
- BL Rettungsdienst



## 3. Januar 2018 – Sturm Burglind

### Führungsstab ELZ Luzern

- Führungsunterstützung
  - Lage- und Führungs-Informationssystem (LAFIS)
  - Journalführung
  - Lagekarte





## 3. Januar 2018 – Sturm Burglind

### Führungsstab ELZ Luzern

- BL Feuerwehr
  - Feuerwehr-Hotline
  - Kommunikation mit KP FW
  - Aufgebote FW
  - Informationsbeschaffung
  - Schnittstelle KP FW zu ELZ



## 3. Januar 2018 – Sturm Burglind

### Führungsstab ELZ Luzern

- Einsatzleitzentrale
  - Annahme Notrufe
  - Aufgebote Einsatzkräfte



## 3. Januar 2018 – Sturm Burglind

### Fazit

- Feuerwehr ist die schlagkräftige Organisation zur Bewältigung von Elementarereignissen in der ersten Phase (max. 48 h)
- ZSO strategische Reserve; Übergabe und Ablösungen
- Abgrenzung Einsatzformationen und weitere (Dachdecker, Werkdienst, Strasseninspektorat, Private)
- Führungsstandort und KEL GVL haben sich bewährt!
- Keine Unterstützung Armee für Helikoterflüge