

WENN DIE KATASTROPHE
KOMMT, SIND WIR BEREIT?

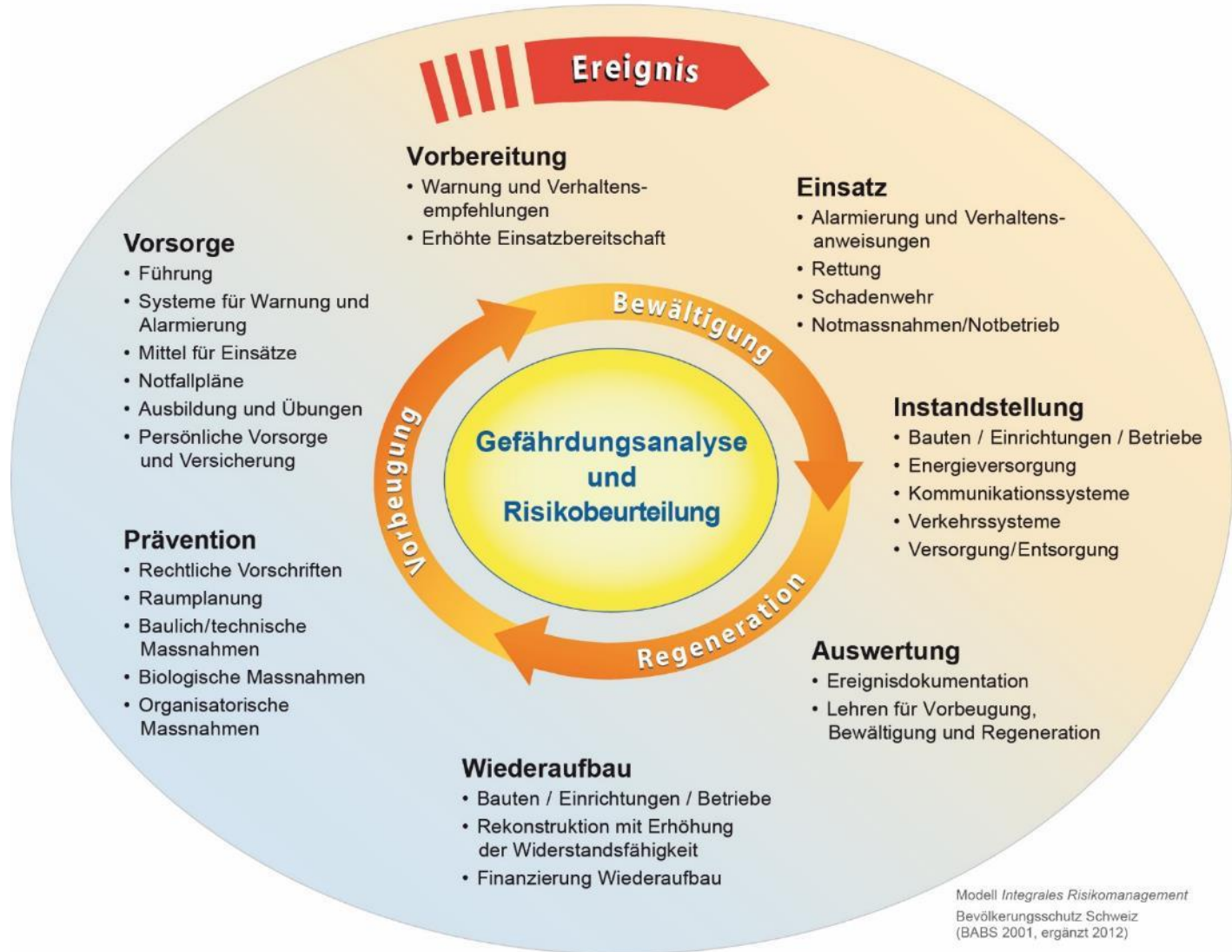
Verbundsystem Bevölkerungsschutz

Vinzenz Graf, SC KFS

Risikolandschaft



Risikolandschaft



Risikolandschaft

Naturbedingte Gefährdungen



- Unwetter / Gewitter
- Starker Schneefall
- Sturm
- Hochwasser
- Kältewelle
- Trockenheit
- Hitzewelle
- Waldbrand
- Erdbeben
- Massenverbreitung invasiver Arten
- Meteoriteneinschlag
- Sonnensturm



Technikbedingte Gefährdungen



- Absturz Flugobjekt
- Gefahrgutunfall Schiene
- Gefahrgutunfall Strasse
- Unfall B-Betrieb
- Störfall C-Betrieb /-Anlage
- KKW-Unfall
- Unfall Stauanlage
- Ausfall Stromversorgung
- Ausfall Transportinfrastruktur Gas
- Ausfall IKT
- Einschränkung Wasserwege



Gesellschaftsbedingte Gefährdungen



- Epidemie / Pandemie
- Tierseuche
- Flüchtlingswelle
- Gewalttätige Unruhen
- Strommangellage
- Konventioneller Anschlag
- A-Anschlag
- B-Anschlag
- C-Anschlag
- Cyber-Angriff



Gefährdungsannahmen

- Der Schutz der Bevölkerung und ihrer Lebensgrundlagen verlangt vorsorgliche Massnahmen.
- Dies gilt vor allem für Ereignisse, deren Eintreten als wenig wahrscheinlich erscheint, aber zu enormen Schäden führen kann.
- Zu Zweck der Vorsorge sind Gefährdungsannahmen für die Schweiz getroffen worden.
- Sie stellen Gefährdungen und ihre möglichen Auswirkungen dar.

Gefährdungsannahmen

Alltagsereignis



Katastrophe



Notlage



Gewalt unterhalb
Kriegsschwelle



Bewaffnete
Konflikte



Gefährdungsannahmen



Bevölkerungsschutz

Bevölkerungsschutz



Polizei



Feuerwehr



Gesundheits-
wesen



Technische
Betriebe



Zivilschutz



Armee

Spezialisten und Fachleute

- Verwaltung
- Dienststellen
- Psychologische Nothilfe, Care-Team
- REGA, Helikoptereinsatz
- Mediensprecher, Hotline
- ABC-Fachberater
- Geologen, Meteorologen, Statiker usw.
- Naturgefahrenberater

Führungsorganisation

