

Felssturz Badflue 11. Januar 2016



Felssturz Badflue 11. Januar 2016



Feuerwehr als Ersteinsatz-Element



Felssturz Badflue 11. Januar 2016



ZEITPLAN

Einheit / Aufgabe	0800	0900	1000	1100	1200	1300	1400	1500	1600	1700	1800	1900	2000	2100	2200
FW Gaislach	60 Min														
FW Entlebuch	60 Min														
FW Muttaz / Schönen	50 Min														
Polizei	50 Min														
Geologen	30 Min														
Zentrum	40 Min														
VIF	40 Min														
SBB	20 Min														
KEL	30 Min														
GFS	30 Min														
Grosser Jätz															
Bagger Imboden															
Bagger Göttschen	1														
Zuständige	2														
FW Saxenmühle	3														
Polizei / Dörsch	3														
PKW	1														

Katastrophen-Einsatzleitung KEL

Felssturz Badflue 11. Januar 2016



Einsatz Zivilschutz ZSO-Entlebuch



Felssturz Badflue 11. Januar 2016

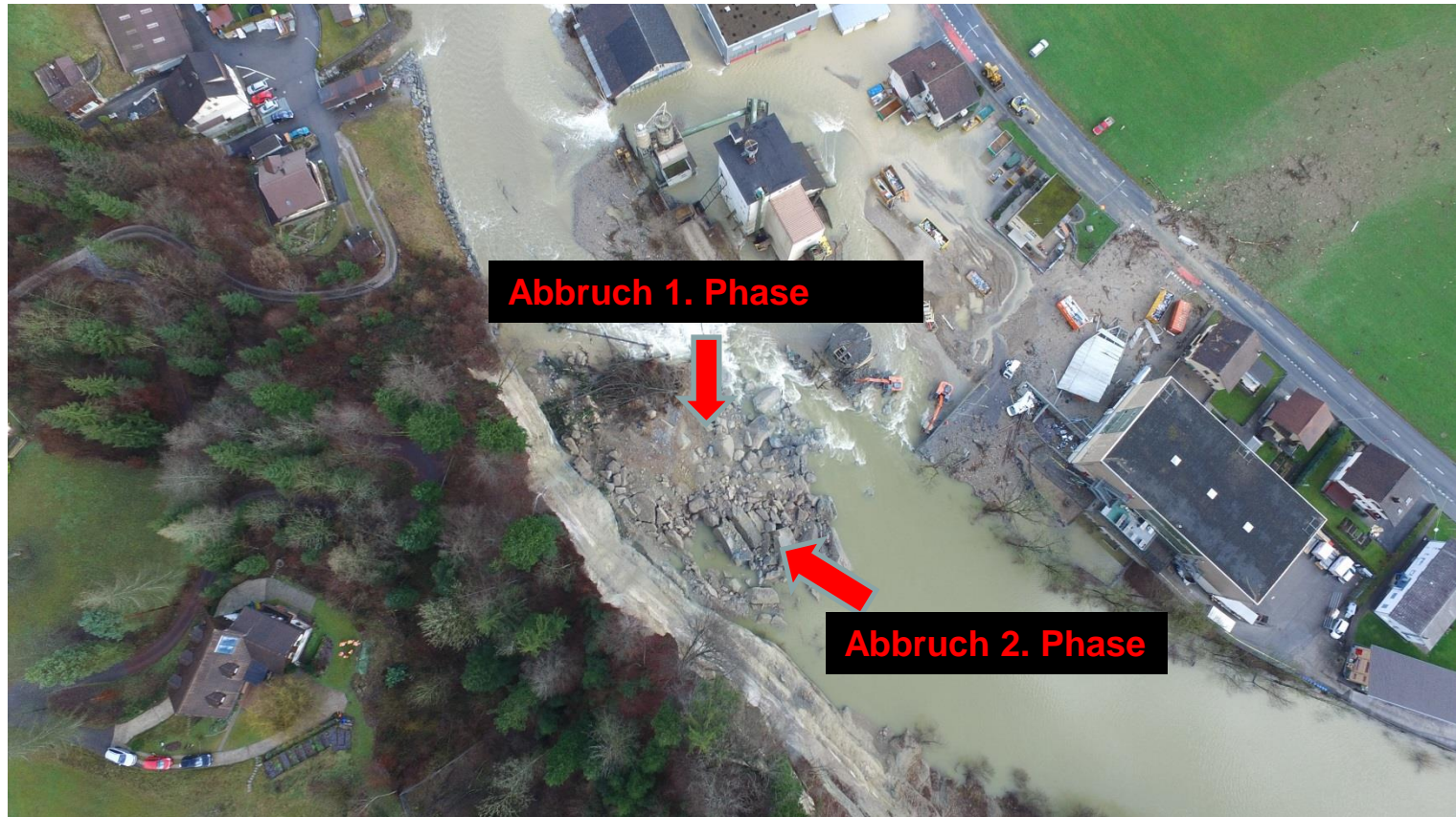


Umgang mit Medien !

Felssturz Badflue 11. Januar 2016



Felssturz Badflue 11. Januar 2016



Felssturz Badflue 11. Januar 2016



Felssturz Badflue 11. Januar 2016



Felssturz Badflue 11. Januar 2016



Felssturz Badflue 11. Januar 2016



Ursprung der Schwallwelle in der rechten Hälfte des Schuttkegels

Felssturz Badflue 11. Januar 2016



- Verdrängung von Wasser- / Sedimentgemisch bei Impact der Felssturzmasse
- Aufbränden der Welle beim Bahntrassee
- Verschieben/Kippen von 3 beladenen Grossmulden

Felssturz Badflue 11. Januar 2016



Felssturz Badflue 11. Januar 2016



Felssturz Badflue 11. Januar 2016

Herauskatapultieren von Flussschotter

- _ mehrere 100 m³ gerundete Schotter- und Kieskörner
- _ grösster Stein mit max. Kantenlänge von 75cm
- _ Steingrößen (Ø 10 – 20 cm) bis 300 m geschleudert
- _ max. Entfernung von Flussmitte 355 m
- _ Startgeschwindigkeiten von 180 km/h



Felssturz Badflue 11. Januar 2016



Felssturz Badflue 11. Januar 2016



Felssturz Badflue 11. Januar 2016



Felssturz Badflue 11. Januar 2016



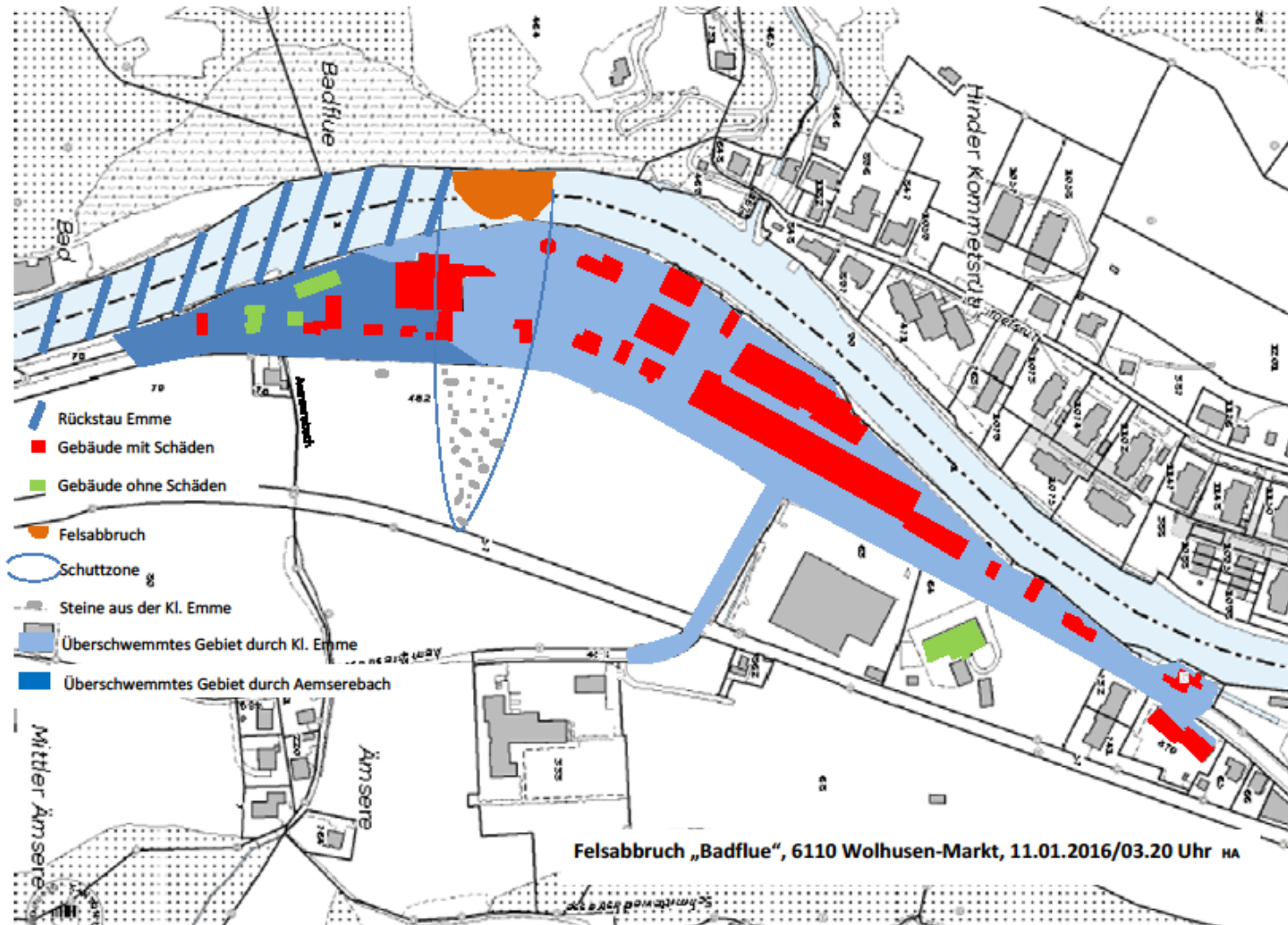
Felssturz Badflue 11. Januar 2016



Felssturz Badflue 11. Januar 2016



Felssturz Badflue 11. Januar 2016



Felssturz Badflue 11. Januar 2016



Felssturz Badflue 11. Januar 2016



Felssturz Badflue 11. Januar 2016



Felssturz Badflue 11. Januar 2016



Felssturz Badflue 11. Januar 2016



Felssturz Badflue 11. Januar 2016



Felssturz Badflue 11. Januar 2016



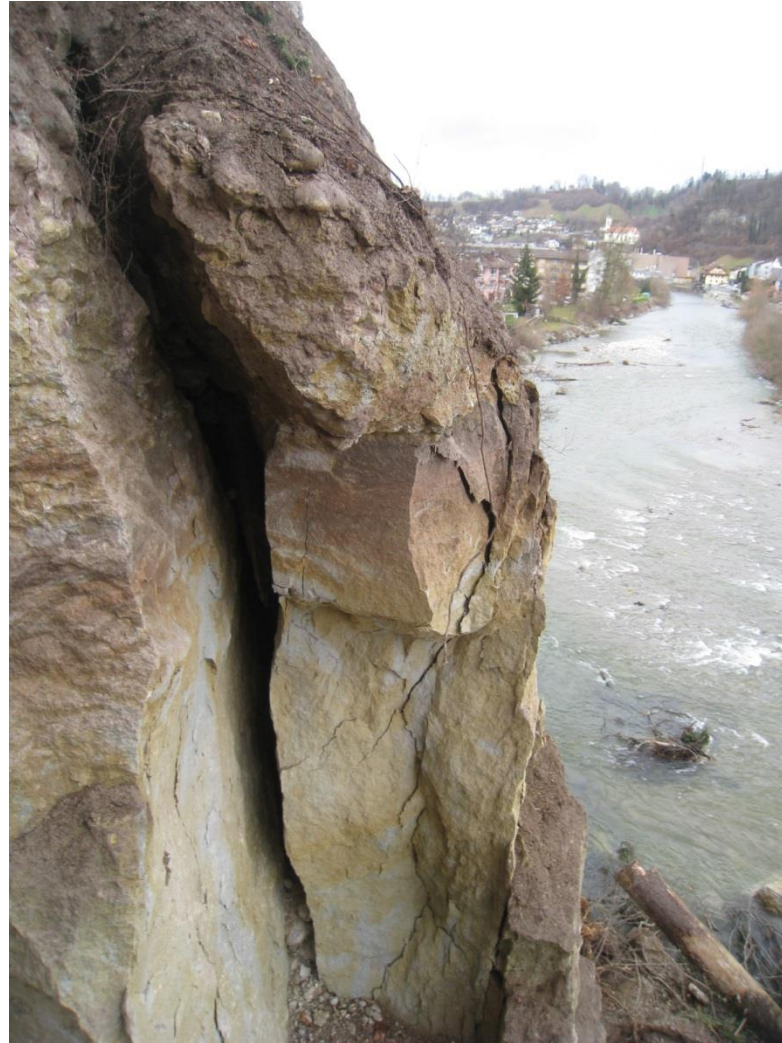
Felssturz Badflue 11. Januar 2016



Felssturz Badflue 11. Januar 2016



Felssturz Badflue 11. Januar 2016



Felssturz Badflue 11. Januar 2016



Felssturz Badflue 11. Januar 2016



Felssturz Badflue 11. Januar 2016



Felssturz Badflue 11. Januar 2016



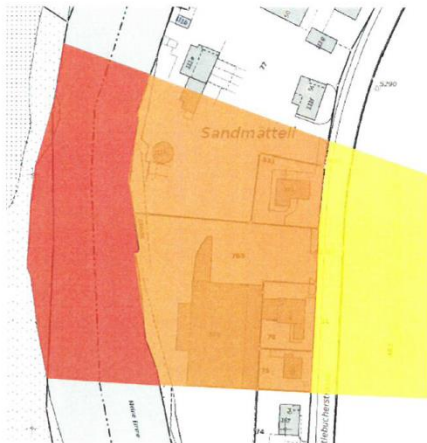
Felssturz Badflue 11. Januar 2016



Felssturz Badflue 11. Januar 2016

Verhaltenskodex Badflue

Die seit dem Ereignis 2016 durchgeführten geologischen Analysen haben gezeigt, dass bestehende wie auch durch das Ereignis 2016 neu gebildete Überhänge weiterhin absturzgefährdet sind und zu Felsabbrüchen mit Sekundärprozessen (Schwallwelle, Steinwurf, Hochwasser) führen können. Das Risiko ist vergleichbar mit der Situation vor dem Ereignis vom Januar 2016. Die instabilen Felsmassen sollen daher zeitnah abgetragen werden. Um die Personengefährdung vor und während den Abtragsarbeiten zu minimieren, ist der folgende Verhaltenskodex gemäss den drei Gefahrenzonen zwingend einzuhalten.



- Gefahrenzone 1**
 - Absolutes Betretungsverbot: Es dürfen sich zu keinem Zeitpunkt Personen im Gerinne der kleinen Emme aufhalten.
- Gefahrenzone 2**
 - Der Aufenthalt im Freien muss auf betrieblich unumgängliche Handlungen reduziert werden.
 - Bei unvermeidbaren Aufenthalten im Freien ist grosse Aufmerksamkeit geboten. Bei beunruhigenden Beobachtungen sind sichere Fluchtorte aufzusuchen.
 - Räume/Gebiete, die für die betrieblichen Abläufe nicht benötigt werden, müssen abgesperrt werden (wie z.B. Balkone, Terrassen).
 - Sichere Fluchtorte bei akustischer Warnung/Ereignis müssen definiert werden (im Gebäudeinnern, möglichst strassenseitig).
- Gefahrenzone 3**
 - Längere Aufenthalte und das Anhalten der Fahrzeuge auf der Kantonsstrasse muss vermieden werden.

Felssturz Badflue 11. Januar 2016



4/NOV/2016

Felssturz Badflue 11. Januar 2016

Herzlichen Dank für ihre Aufmerksamkeit !

