

Gemeindeführungsstab Region Sursee

Grüezi



- ◆ Marcel Büeler, Bereichsleiter Öffentliche Sicherheit
- ◆ Bis Ende 2015 Feu-Kdt, Feu Region Sursee (Miliz)
- ◆ Seit 01.01.2016 Chef Bev Schutz GFSRS



Gemeindeführungsstab Region Sursee

Regionaler Gemeindeführungsstab, warum...

- ◆ GFS hat nur auf dem Papier existiert!
- ◆ Schnittstellen zur Feuerwehr Region Sursee, deshalb regionale Lösung angestrebt.
- ◆ Regionale Lösung sinnvoll.



Gesetzliche Grundlagen Kanton Luzern

Nr. 370

Gesetz über den Bevölkerungsschutz

vom 19. Juni 2007* (Stand 1. Januar 2008)

Der Grosse Rat des Kantons Luzern,

gestützt auf die Artikel 6 und 9 Absatz 1 des Bundesgesetzes über den Bevölkerungsschutz und den Zivilschutz vom 4. Oktober 2002¹, nach Einsicht in die Botschaft des Regierungsrates vom 26. Januar 2007²,

beschliesst:

I. Allgemeines

§ 1 *Geltungsbereich*

Das Gesetz regelt den Bevölkerungsschutz bei Katastrophen und Notlagen sowie im Fall bewaffneter Konflikte. Es regelt die Rechte und Pflichten von Kanton, Gemeinden und Privaten, insbesondere den Einsatz der Partnerorganisationen, die zeit- und lagegerechte Führung und die gemeinsame Ausbildung.

§ 2 *Begriffe*

¹ Der Bevölkerungsschutz ist eine modular aufgebaute Struktur für Führung, Schutz und Hilfe, welche das Leben, die Lebensgrundlagen und die Kulturgüter der Bevölkerung bei natur- und zivilisationsbedingten Katastrophen und Notlagen sowie bei machtpolitischen Bedrohungen schützt.

² Als Katastrophen gelten natur- oder zivilisationsbedingte Schadenereignisse und schwere Unglücksfälle, die so viele Schäden und Ausfälle verursachen, dass die personellen und materiellen Mittel der betroffenen Gemeinschaft überfordert sind.

* K 2007 1747 und G 2007 271; Abkürzung BSG

¹ SR 520.1

² GR 2007 863

Nr. 371

Verordnung über den Bevölkerungsschutz

vom 8. April 2008* (Stand 1. Januar 2010)

Der Regierungsrat des Kantons Luzern,

gestützt auf die §§ 3, 5 Absätze 1 und 3, 6, 8 Absatz 1, 10 und 13 des Gesetzes über den Bevölkerungsschutz vom 19. Juni 2007¹,
auf Antrag des Justiz- und Sicherheitsdepartementes,

beschliesst:

I. Zuständigkeiten

§ 1 *Justiz- und Sicherheitsdepartement*

Das Justiz- und Sicherheitsdepartement vollzieht alle Aufgaben im Zusammenhang mit dem Gesetz und der Verordnung über den Bevölkerungsschutz, wenn nichts anderes vorgesehen ist.

§ 2 *Führung durch den Kanton*

¹ Bei den folgenden Ereignissen liegt die Führungsverantwortung beim Kanton. Für die fachliche Führung ist zuständig bei

- a. Epidemien und Seuchen das Gesundheits- und Sozialdepartement,
- b. Flüchtlingsströmen das Gesundheits- und Sozialdepartement,
- c. Verkehrsergebnissen die Luzerner Polizei²,
- d. Terror und Extremismus die Luzerner Polizei,
- e. Unfällen mit Flugobjekten die Luzerner Polizei,
- f. Trockenheit und Wassermangel die Dienststelle Umwelt und Energie.

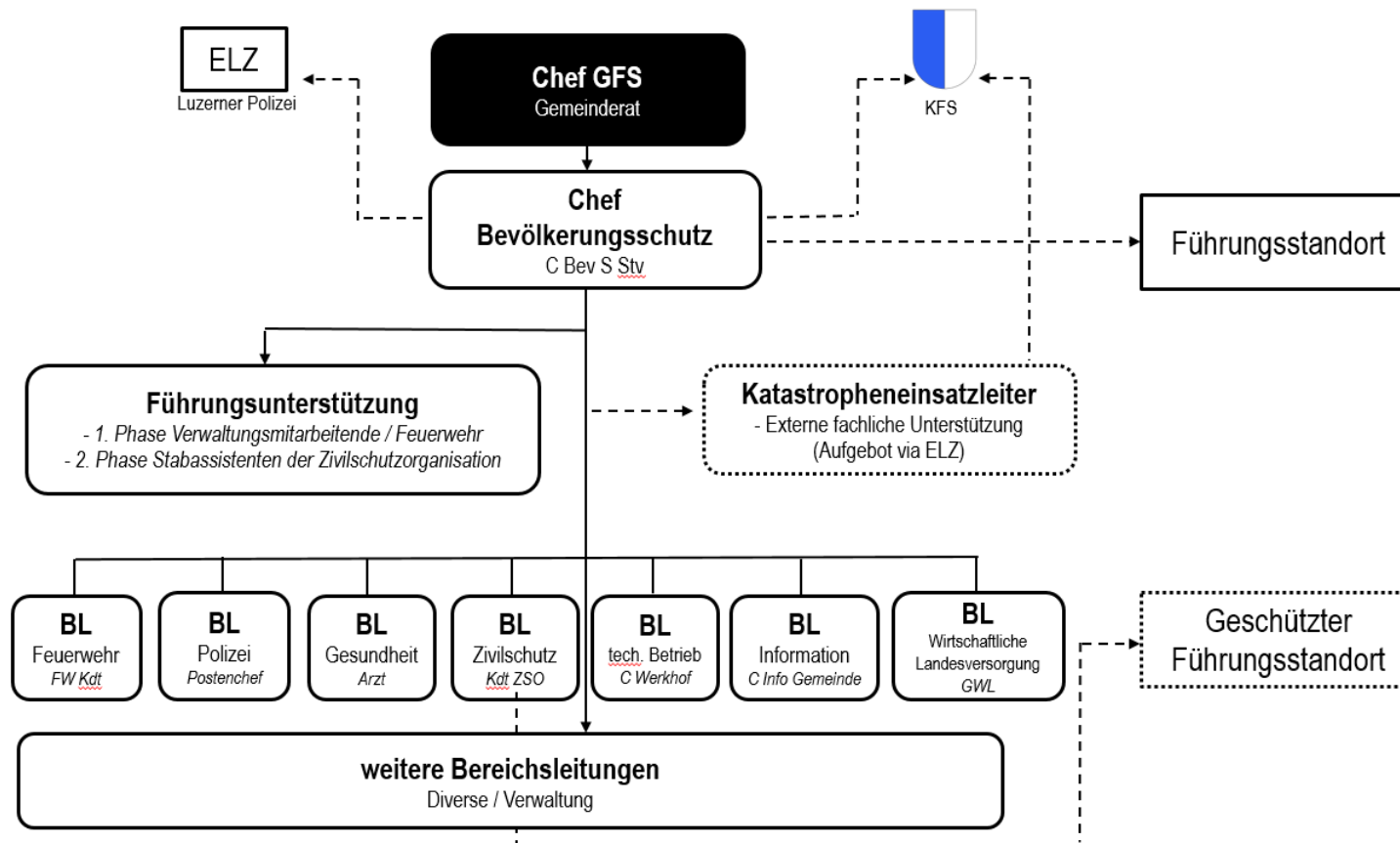
* G 2008 143

¹ SRL Nr. 370, Auf dieses Gesetz wird im Folgenden nicht mehr hingewiesen.

² Gemäss Änderung vom 10. November 2009, in Kraft seit dem 1. Januar 2010 (G 2009 369), wurde die Bezeichnung «Kantonspolizei» durch «Luzerner Polizei» ersetzt.



Organigramm Gemeindeführungsstab (GFS)



Gemeindeführungsstab Region Sursee

Gemeindevertrag für den Gemeindeführungsstab Region Sursee

◆ Formelle Grundlage

Art. 1 Grundlagen

- Bundesgesetz über den Bevölkerungsschutz und den Zivilschutz vom 4. Oktober 2002 (Stand 1. Februar 2015), SR 520.1
- Gesetz über den Bevölkerungsschutz vom 19. Juni 2007 (Stand 1. Januar 2008),

Art. 4 Organisation

¹ Folgende Funktionen gehören dem Kernstab GFS an:

- a. Gemeinderats- bzw. Stadtratsmitglied, zuständig für die Öffentliche Sicherheit
- b. Stellvertreter/in des Gemeinderats-/Stadtratsmitglieds
- c. Chef/in Bevölkerungsschutz
- d. Stellvertretung Chef/in Bevölkerungsschutz

¹ Bevölkerungsschutz vom 08. April 2008 (Stand 1. Januar 2013),

Art. 5 Aufgaben des GFS

¹ Der GFS bereitet sich auf die Bewältigung von Grossereignissen, ausserordentliche Lagen und Notlagen in den Gemeinden bzw. der Stadt vor. Er beschafft die notwendigen Entscheidungsgrundlagen für die Gemeinderäte bzw. Stadtrat.

² Er leitet die Einsatzbewältigung und Nothilfe und setzt die eigenen Mittel in der

Art. 6 Aufgaben Chef/in Bevölkerungsschutz

¹ Ständige Aufgaben:

a. Ist verantwortlich für den Aufbau und die Pflege der Kontakte

² Aufgaben im Ereignisfall:

- a. Ist im Ereignisfall vor Ort und
- b. Stellt einen ereignisbezogenen

Art. 7 Kompetenzen des GFS

Der GFS verfügt im Einsatz über folgend

Art. 10 Einsatzdokumentation

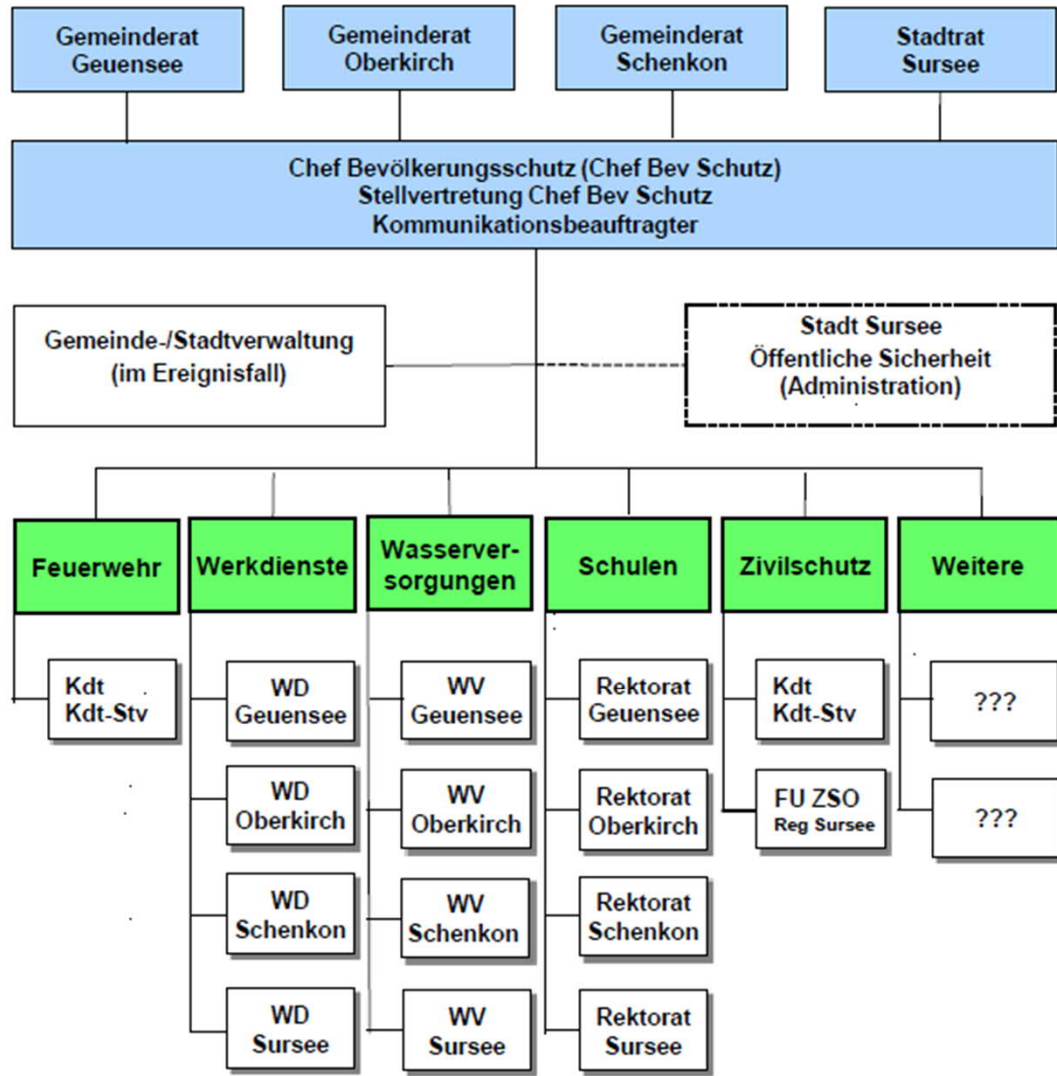
Die Einsatzdokumentation enthält mindestens

Art. 11 Rechnungsführung und Kostenregelung

¹ Die Rechnungsführung erfolgt durch die Stadt Sursee. Die administrative Standortgemeinde in ihrer Laufenden Rechnung



Gemeindeführungsstab Region Sursee – Organigramm ab 1. Juli 2019



Kernstab Gemeindeführungsstab
gemäss Art. 4, Abs. 1

Fachpersonen nach Bedarf
gemäss Art. 4, Abs 2

Administrativer Standort GFS
gemäss Art. 4, Abs. 4



Gemeindeführungsstab Region Sursee

☺ **ERFAHRUNGEN** ☹

- ☑ Gemeinden sind dankbar für regionale Lösung
- ☑ GFSRS ist ein Teil der Gde-Verwaltungen
- ☑ Akzeptanz ist mehrheitlich vorhanden
- ☑ Ist eine Kernaufgabe (wird nicht immer als solche wahrgenommen)...
- ☑ Musste oder muss mich immer noch «verkaufen»
⇒ ist auch eine Chance...
- ☑ Gegenüber der Feu fehlen die Einsätze
- ☑ Aufwand für eigenes Training gross



Gemeindeführungsstab Region Sursee

- ☑ Festlegen Führungsstandort/e (ein zu Hause haben)
- ☑ Gemeinsamer Führungsstandort (mehrere Gde)
- ☑ Miteinbezug der Verantwortlichen (Kanzlei)
- ☑ Miteinbezug Personal Gemeindeverwaltung (1. Phase)
- ☑ Zusammenarbeit mit Partner, z.B. ZS FU, Feu, usw.
- ☑ Trainieren, sich zeigen, aufmerksam machen
 - ⇒ mit Einbezug z.B. Feu, KFS LU, ...
- ☑ Dies nach Möglichkeit auch im Tagesgeschäft



Gemeindeführungsstab Region Sursee

Herausforderungen

- ➡ Aktuell sein - Stand halten (Administration)
- ➡ Ausbildung (Intern)
- ➡ Absolvierung Kurse KFS LU
- ➡ Personelle Wechsel
- ➡ Akzeptanz (Wechsel Behörden)



Gemeindeführungsstab Region Sursee

KANTON
LUZERN

Kultur- und Sicherheitsdepartement

Kantonaler Führungsstab

Einführungskurs neue Chef/Chefin Bevölkerungsschutz

Dienstag, 16. März 2021, 13:30 bis 17:00
Feuerwehrzentrum GVL, Rothenring 23, 6015 Luzern

Thema: Einführung in den
Bevölkerungsschutz



Gemeindeführungsstab Region Sursee



**Tue Gutes und
sprich darüber!**

