

# Einführungskurs für neue Chefs und Chefinnen Bevölkerungsschutz

**Datum:** Donnerstag, 14. März 2024

**Zeit:** 09:00 bis 12:00 Uhr

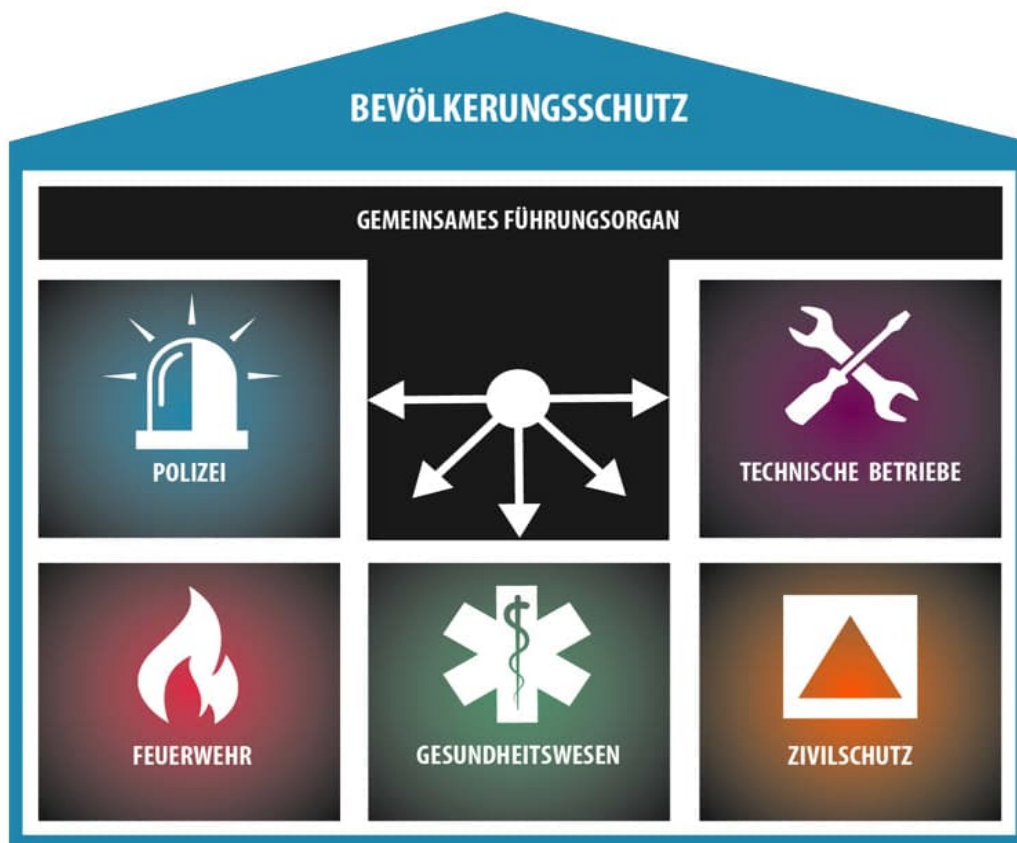
**Ort:** Zivilschutz-Ausbildungszentrum Allmend,  
6204 Sempach

---

**Themenschwerpunkt:**

**Einführung in den Bevölkerungsschutz**

---



## Einführungskurs neue Chefin/Chef Bev S

Der Chef oder die Chefin für den Bevölkerungsschutz, die oder der zuständige Gemeinderätin/rat sind für die sicherheitsrelevanten Vorsorgeplanungen in ihrer Gemeinde verantwortlich. Sie koordinieren dabei die Partnerorganisationen des Bevölkerungsschutzes und die Vorbereitungen auf Katastrophen und Notlagen. Der Gemeindeführungsstab (GFS) muss auf die Aufgaben in einer ausserordentlichen Lage vorbereitet sein.



### Kursleitung/Referenten

- Andreas Portmann, Leiter Abteilung Bevölkerungsschutz
- Marcel Büeler, Chef Bevölkerungsschutz GFS Region Sursee
- Walter Häller, Stv. Leiter Bevölkerungsschutz



### Kursinhalt

- Partner im Verbundsystem Bevölkerungsschutz
- Kantonaler Führungsstab
- Zusammenarbeit mit dem/der C Bev Schutz
- Pflichtenheft und Dokumentation C Bev Schutz
- Praktische Auseinandersetzung mit Ereignissen



### Kurszielsetzungen

#### Die Teilnehmenden

- kennen die Aufgaben, Verantwortlichkeiten und Kompetenzen im Bereich Bevölkerungsschutz der Gemeinde
- kennen das Pflichtenheft und können die Dokumentation ihrer Gemeinde führen und aktualisieren



### Zielgruppe/Anmeldung

- Neu gewählte Chef/Chefin Bevölkerungsschutz und Gemeinderäte/-rätinnen Ressort Sicherheit der Gemeinden des Kantons Luzern
- **Anmeldung bis 1. März 2024 an: [walter.haeller@lu.ch](mailto:walter.haeller@lu.ch)**



### Datum/Dauer/Ort

- Donnerstag, 14. März 2024
- 09:00 - 12:00
- Zivilschutz-Ausbildungszentrum, Allmend, 6204 Sempach  
Telefon: 041 228 38 38



### Ausrüstung

- Einsatzdokumentation der eigenen Gemeinde
- Reglement C Bev Schutz der eigenen Gemeinde
- Schreibzeug



### Grundlagen

- Gesetz über den Bevölkerungsschutz Kt. LU 01.01.2023
- Verordnung über den Bevölkerungsschutz Kt. LU 01.01.2023



### Verschiedenes

- Der Ausbildungstag ist für die neuen C Bev Schutz obligatorisch
- Verpflegung zu Lasten des Kurses
- Entschädigung Teilnehmer ist Sache der Gemeinde

## Programm

09:00	Begrüssung, Zielsetzungen, Ablauf, Organisation	Andreas Portmann <i>Leiter Abteilung Bev S</i>
09:10	System Bevölkerungsschutz Kanton Luzern - <i>Kantonaler Führungsstab</i> - <i>Gemeindeführungsstab</i> - <i>Partnerorganisationen</i>	Andreas Portmann <i>Leiter Abteilung Bev S</i>
09:30	Vorsorgeplanung - <i>Gefährdungsanalyse Kanton Luzern - KATAPLAN</i> - <i>Gefährdungsanalyse Gemeinde</i>	Walter Häller <i>Stv Leiter Abteilung Bev S</i>
09:50	Unterlagen - <i>Pflichtenheft</i> - <i>Handbuch GFS</i> - <i>usw.</i>	Walter Häller <i>Stv Leiter Abteilung Bev S</i>
10:10	<i>Pause</i>	
10:30	Chef /Chefin Bevölkerungsschutz - <i>Erfahrungen eines Chefs Bev S</i>	Marcel Büeler <i>C Bev S, GFS Region Sursee</i>
11:00	Alarmierung der Bevölkerung - <i>Sirenenalarmierung</i> - <i>Alertswiss</i> - <i>Schutzräume</i>	Peter Jurt <i>BL Zivilschutz KFS</i>
11:20	Notfalltreffpunkte - <i>Konzept NTP</i> - <i>Aufgaben der Gemeinden</i>	Walter Häller <i>Stv Leiter Abteilung Bev S</i>
11:45	Diskussionen / Fragen	Alle
12:00	Kursentlassung	Andreas Portmann <i>Leiter Abteilung Bev S</i>

**Anmeldungen für das Mittagessen bitte bis am 1. März 2024, an Walter Häller ([walter.haeller@lu.ch](mailto:walter.haeller@lu.ch)).**

Freundliche Grüsse



Andreas Portmann

*Leiter Abteilung Bevölkerungsschutz*