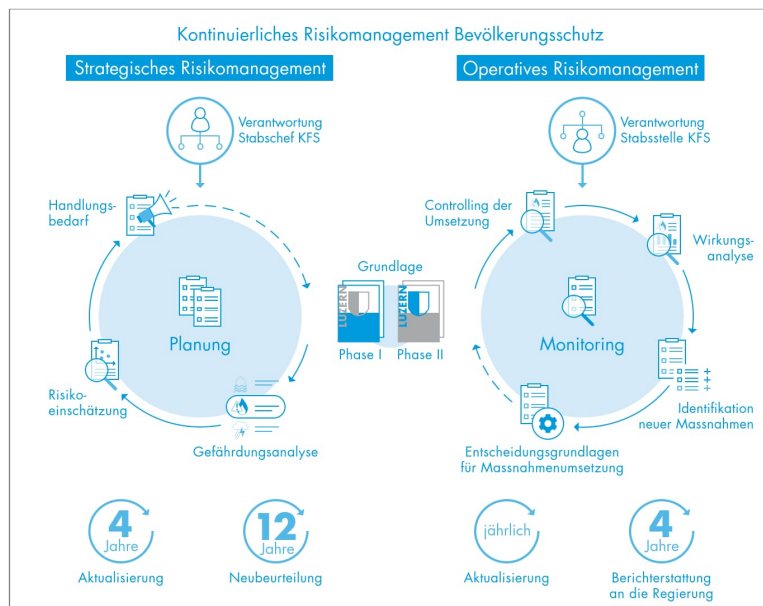


# Vorsorgeplanung auf kommunaler Ebene



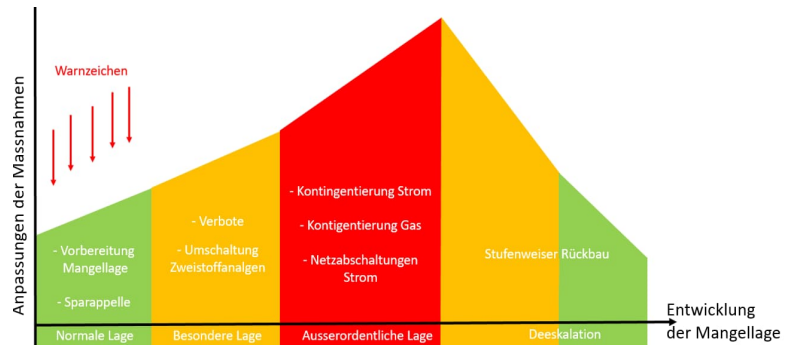
# KATAPLAN



## Vorsorgeplan Mangellage Kt. LU



Mangellage – Entwicklung der Massnahmen



## Grundlagen Gemeinde

Gesetz über den Bev Schutz: § 4 Zuständigkeit der Gemeinde

- <sup>1</sup> Die Gemeinde ist in der Regel für die Bewältigung von Katastrophen und Notlagen auf ihrem Gebiet zuständig.
  
- <sup>2</sup> Sie plant, trifft die notwendigen Massnahmen und stellt ihre Mittel für überörtliche Hilfe zur Verfügung.

# Ausgangslage

- Information an den Ausbildungen 2023
- Vorlagen wurden verlangt
- Monitoring zum Stand der Arbeiten!

**LUZERN**

### Info aus dem KFS

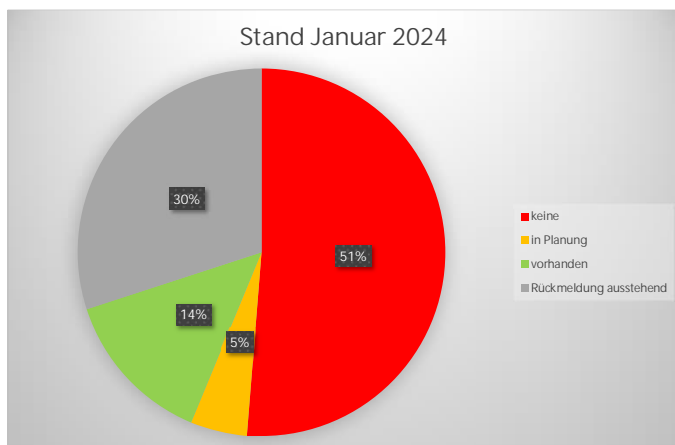
Umsetzung in den Gemeinden

- Stand der Arbeiten
  - geplant
  - in Arbeit
  - umgesetzt
- Stolpersteine
- Anliegen



Kantonaler Führungsstab | [fuhrungsstab.lu.ch](http://fuhrungsstab.lu.ch)

# Monitoring bei den Gemeinden



**KANTON LUZERN**

Justiz- und Sicherheitsdepartement  
Dienstreife Mittel, Zivilschutz und Justizwörung  
Kantonales Führungsstab  
Justizdepartement Sempach  
Altestr.  
Hornegg  
5224 Sempach  
Telefon +41 41 228 38 30  
fuhrungsstab@lu.ch  
kantonreg.lu.ch

An die Cheffinnen und Chefs  
Bevölkerungsschutz des Kantons Luzern

Per Mail

Sempach, 27. November 2023 HAW

### Monitoring Kommunale Gefährdungsanalyse

Sehr geehrte Damen und Herren

Gemäss dem Gesetz über den Bevölkerungsschutz im Kanton Luzern ist in der Regel jede Gemeinde für die Bewältigung von Katastrophen und Notlagen auf ihrem Gebiet zuständig und hat die notwendigen Planungen vorzunehmen.

Mit den Ergebnissen aus dem KATASAN, vor allem mit den Gefährdungsdiagnosen und auch dem Risikodiagramm, liegen Grundlagen vor, die es den Gemeinden erleichtern, ihre eigenen Analysen und Vorisageplanungen vorzunehmen. Zudem hat der Kantonale Führungsstab auf der Basis dieser Diagnosen entsprechende Dokumente erstellt, um die Gemeinden in der Umsetzung einer kommunalen Risikoanalyse zu unterstützen.

Am Behördenrapport vom 24. November 2023 haben wir sie über die Wichtigkeit einer Gefährdungsanalyse auf Stufe Gemeinde hingewiesen und darüber informiert, dass der Kantonale Führungsstab ein Monitoring über den Stand der kommunalen Gefährdungsanalyse durchführen möchte.

Wir bitten Sie, uns mit dem angehängten Formular bis am 15. Dezember 2023 über den aktuellen Stand der Gefährdungsanalyse zu informieren.

Herzlichen Dank für ihre wertvolle Unterstützung.

Freundliche Grüsse



Walter Haller  
Leiter Dienstreife KFS  
+41 228 38 81  
walter.haller@lu.ch

# Risikolandschaft



Kantonale Führungsstelle  
 Katastrophenschutz  
 Confédération suisse  
 Confédération suisse  
 Bundesamt für Bevölkerungsschutz BBS



## Natur

- Hydrologische/meteorologische Naturgefahren
- Gravitative Naturgefahren
- Seismische und vulkanologische Naturgefahren
- Massenverbreitung von Schadorganismen
- Andere Naturgefahren



## Technik

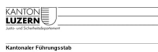
- Unfälle Personenverkehr
- Unfälle Gefahrguttransport
- Unfälle in Produktions-, Verteil- und Speicheranlagen
- Schadensereignisse bei Bauwerken
- Ausfälle und Einschränkungen von kritischen Infrastrukturen
- Andere technische Gefährdungen



## Gesellschaft

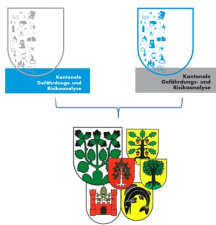
- Krankheiten bei Mensch und Tier
- Machtpolitische Gefährdungen
- Kriminalität
- Terrorismus
- Cyber-Gefährdungen
- Bewaffnete Konflikte
- Andere gesellschaftliche Gefährdungen

# Grundlagen



## Kommunale Gefährdungsanalyse

Leitfaden für Gemeinden



Stand Oktober 2022/Nov

Kantonale Führungsstelle | [fuhrungsstab.lu.ch](http://fuhrungsstab.lu.ch)



Kantonale Führungsstelle

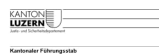
## Gefährdungsanalyse der Gemeinde XY

Stufige Schabenschrift



Stand Oktober 2022/Nov

Kantonale Führungsstelle | [fuhrungsstab.lu.ch](http://fuhrungsstab.lu.ch)



Kantonale Führungsstelle

## Faktenblätter - Vorlagen

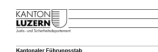


Faktenblätter für verschiedene (große, technische) (kleine) und (gewerblich-kleinere) (sic) Gefährdungen

Alle wichtigen Informationen einer Gefährdung sollen auf einem Faktenblatt zusammengefasst werden

- Grundlagen
- Anreicherung zur Risikobewertung
- Handlungsbedarf
- Lokale Massnahmen-entschlüsse

Kantonale Führungsstelle | [fuhrungsstab.lu.ch](http://fuhrungsstab.lu.ch)



Kantonale Führungsstelle

## Controlling - Vorlagen

Geplante Gefährdungen	Überwachte	Geplante	Realis.	Umsetzung

Geplante Gefährdungen	Überwachte	Geplante	Realis.	Umsetzung

Geplante Gefährdungen	Überwachte	Geplante	Realis.	Umsetzung

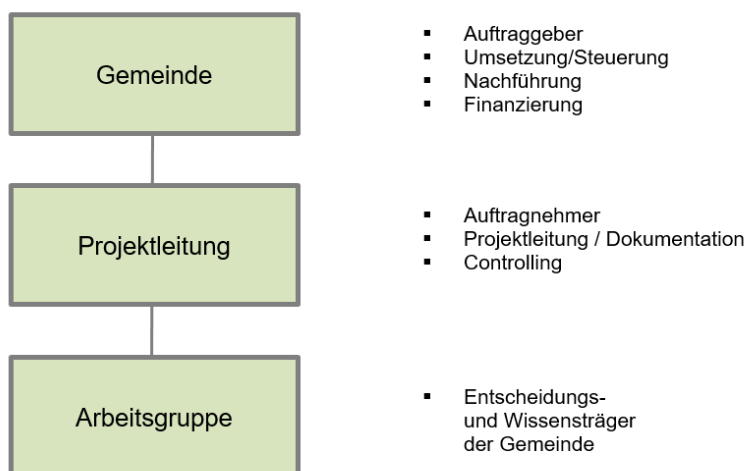
Faktenblätter für verschiedene (große, technische) (kleine) und (gewerblich-kleinere) (sic) Gefährdungen

Kantonale Führungsstelle | [fuhrungsstab.lu.ch](http://fuhrungsstab.lu.ch)

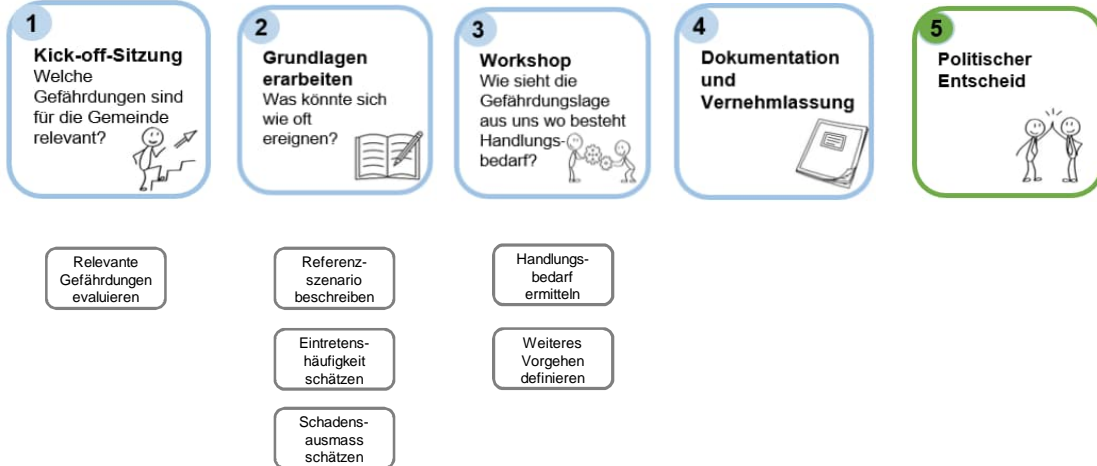
## Kriterien festlegen

- Grosse Teile der Wohnbevölkerung und deren Lebensgrundlagen sind massgeblich und nachhaltig beeinträchtigt oder beschädigt  
**und / oder**
- Die Organisationen des Bevölkerungsschutzes der Gemeinde sind stark gefordert oder teilweise gar überfordert.  
→ *Dies bedeutet, es wird zur Bewältigung des Ereignisses zusätzliche Hilfe von aussen benötigt. In der Regel kommt der Gemeindeführungstab und/oder ein/eine Katastrophenleiter/in zur Bewältigung eines solchen Ereignisses zum Einsatz.*
- Die Wahrscheinlichkeit eines solchen Ereignis muss in der Gemeinde gegeben sein.

## Projektorganisation



# Arbeitsablauf



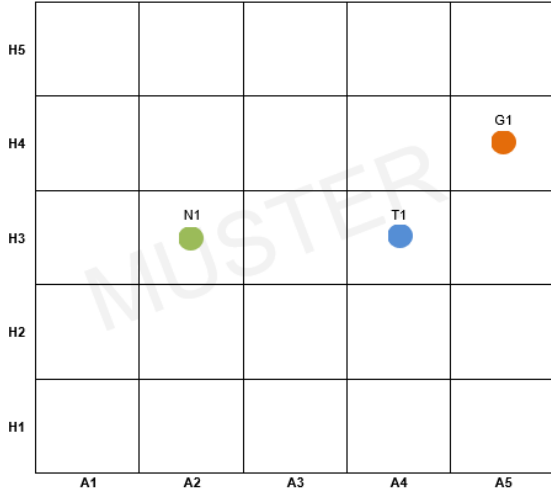
# Faktenblätter

Three fact sheets (Faktenblätter) are shown, each with a different header: 'Naturkatastrophe Gefährdung XY', 'Technische Gefährdung XY', and 'sonstige Gefährdung XY'. Each sheet contains the following sections:

- Grundlagen:** Beispiele von Ereignissen, die sich in der Gemeinde oder in anderen Gemeinden bereits ereignet haben. Weitere Grundlagen: Verweis auf weiterführende Dokumente etc.
- Risikoabschätzung:** Das Referenzszenario (möglicher Ereignisablauf) beschreibt ein potenzielles Ereignis, das negative Auswirkungen auf die Bevölkerung oder deren Lebensgrundlagen in der Gemeinde hat. Die Quelle des Ereignisses kann sich sowohl auf Gemeindegebiet als auch ausserhalb befinden. Im Falle der kommunalen Gefahrenanalyse stehen nicht Alltagsereignisse, sondern Ereignisse, die zu einer besonderen oder ausserordentlichen Lage führen. Die kommunalen Partner des Bevölkerungsschutzes sind bei einem solchen Ereignis stark gefährdet oder gar überfordert und müssen zum Schutz der Bevölkerung und ihrer Lebensgrundlagen Unterstützung anderer Gemeinden oder des Kantons beziehen. In der Regel kommt der Gemeindeführungsrat zur Bewältigung eines solchen Ereignisses zum Einsatz.
- Ausgangslage:** Was funktioniert gut? Welche Mittel sind vorhanden? Stichworte zu den Bereichen: Organisation / Konzepte und Einsatzpläne / Personelle Ressourcen / Informationen und Know-how / Ausbildung und Übungen / Vernetzung / M...
- Handlungsbedarf:** Bestehen Defizite und daher ein Handlungsbedarf in einigen der folgenden Bereiche: Organisation / Konzepte und Einsatzpläne / Personelle Ressourcen / Informationen / Know-how / Ausbildung und Übungen / Vernetzung / Material und Infrastruktur?
- Massnahmenvorschläge:** Massnahmenvorschläge, um die Defizite zu beheben und die Risiken zu reduzieren.

Each sheet also includes a risk matrix table with columns for 'Eintrittshäufigkeit' (A1, A2, A3, A4) and 'Schadensmass' (H1, H2, H3, H4, H5).

# Bericht

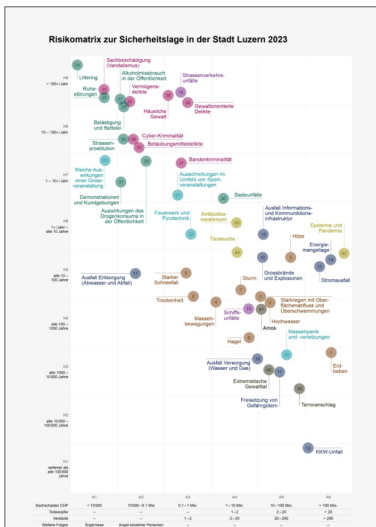


Naturbedingte Gefährdungen				
Gefährdung	Massnahme	Zuständigkeit	Termin	Controlling
N01 Unwetter (Beispiel)	Was?	Wer?	Wann?	Wie? z.B. an GFS-Sitzungen usw.

Technikbedingte Gefährdungen				
Gefährdung	Massnahme	Zuständigkeit	Termin	Controlling
N01 Unwetter (Beispiel)	Was?	Wer?	Wann?	Wie? z.B. an GFS-Sitzungen usw.

Gesellschaftsbedingte Gefährdungen				
Gefährdung	Massnahme	Zuständigkeit	Termin	Controlling
N01 Unwetter (Beispiel)	Was?	Wer?	Wann?	Wie? z.B. an GFS-Sitzungen usw.

# Stadt Luzern



Ereignisse im öffentlichen Raum						
24	Littering	↗	→	→	→	→
25	Ruhestörungen	↗	→	→	→	→
26	Belästigung und Bettelei	→	→	→	→	→
27	Alkoholmissbrauch in der Öffentlichkeit	↗	↗	→	→	→
28	Strassenprostitution	→	→	→	→	→
29	Auswirkungen des Drogenkonsums in der Öffentlichkeit	→	→	→	→	↗
30	Badeunfälle				→	→
31	Demonstrationen und Kundgebungen					neu
Kriminelle Handlungen						
32	Vermögensdelikte		↗	→	→	→
33	Sachbeschädigung (Vandalismus)		→	→	→	→
34	Gewaltorientierte Delikte		→	→	→	→
35	Betäubungsmitteldelikte		→	→	↗	↗
36	Cyber-Kriminalität		→		↗	↗
37	Bandenkriminalität					↗
38	Häusliche Gewalt					neu

# Gemeinde Reiden



**Risikomatrix Reiden**

wöchentlich Häufiger als 10x/Jahr	- Littering - Übermäßiger Alkoholkonsum	- Unsicherheit durch Herumlungernde - Invasiver Arten			
- monatlich 10 bis 1x / Jahr	- Vandalismus - Illegales Entsorgen von Abfällen	- Vermögensdelikte - Drohungen/ - Nötigungen - Stalking - Internetschikane	- Häusliche Gewalt - Sexualdelikte - Jugendgewalt		
1x/ Jahr bis alle 10 Jahre			- Trockenheit - Hitzewelle - Übergriffe - Rettungskräfte	- Verkehrsunfall - Ausfall ICT	
1x/ 10 Jahre bis alle 100 Jahre			- Personenunfall im OV - Starker Schneefall	- Sturm - Hagel	- Stromausfall - Pandemie
Seltener als 1x/ 100 Jahre			- Hangrutschungen - Waldbrand	- Ausfall Trinkwasser - Tierseuche - Hochwasser - Grossbrand	- Amoklauf - Gefährdungunfall
	Aggravisse	Niedrige Ausmass Aggr. einzelner Personen	Mittleres Ausmass 1.2 Verletzte	Hohes Ausmass 1.2 Tote	Katastrophales Ausmass
			Schadensausmass		



**Häufig** 7  
• Starker Schneefall  
• Starke Eisbildung/Eisregen

**Eher selten** 4  
• Kaltwelle  
• Trockenheit  
• Hitzewelle  
• Ausfall Verteilinfrastruktur Gas  
• Ausfall Informations- und Kommunikationsinfrastruktur  
• Tierseuche

**Sehr selten** 1  
• Waldbrand

**Niedriges Ausmass**    **Mittleres Ausmass**

<b>Häufig</b> (1x in 10 Jahren oder häufiger)	<b>7</b> • Starker Schneefall • Starke Eisbildung/Eisregen	<b>8</b> • Unwetter (Sturm, Hagelschlag, Starkregen, Blitzschlag)	<b>9</b>
<b>Eher selten</b> (1x in 10 bis 1x in 100 Jahren)	<b>4</b> • Kaltwelle • Trockenheit • Hitzewelle • Ausfall Verteilinfrastruktur Gas • Ausfall Informations- und Kommunikationsinfrastruktur • Tierseuche	<b>5</b> • Strassenverkehrsunfall • Hochwasser • Versagen/Einsturz Gebäude • Brand/Explosion Gebäude • Ausfall Strom- und Wasserversorgung • Ausfall Verteilinfrastruktur Wasser	<b>6</b> • Ausbreitung Infektionskrankheiten Mensch
<b>Sehr selten</b> (Seltener als 1x in 100 Jahren)	<b>1</b> • Waldbrand	<b>2</b> • Amoklauf • Abkühlung • Unfall Personenzug • Gefahrengutunfall Strasse • Unfall Passagierschiff • Absturz Luftfahrtobjekt	<b>3</b> • Erdbeben • KKW-Unfall In- und Ausland • Militärischer Angriff auf die Schweiz
	<b>Niedriges Ausmass</b>	<b>Mittleres Ausmass</b>	<b>Hohes Ausmass</b>



# Sicherheitsbericht Gemeinde Ebikon

1. Workshop, 16-04-2024, Zentrum H6chweid  
Fotoprotokoll



- Erwartungen**
- zugeschnitten auf Ebikon
  - Massnahmen ableiten <sup>verständlich</sup>  $\rightarrow$  mit Zeitplan
  - gesellschaftl. Themen abbilden  $\rightarrow$  mehr als BevS
  - subjektive Wahrnehmung rausfiltern
  - Beitrag zur Vernetzung leisten
  - keine Arbeit f. d. Schulblende
  - Verabschiedung in Exekutive
  - verständliche Ergebnisse f. Bev6llk.
  - Grundlage f. Vorseeplanungen
  - PRAGMATISMUS
  - Hilfsmittel / Arbeitspapier
  - Verantwortlichkeiten kl6ren / Rolle Schulen

# Evaluation Gef6hrdungen

Technische Gef6hrdungen

Top- Thema	Gef6hrdungsart	Relevanz f6r Ebikon 2024				Bemerkungen	Relevanz f6r Ebikon n6chste 5 Jahre			
		hoch	mittel	gering	nicht		Zunahme	Unver6ndert	Abnahme	Bemerkung
••	Ausfall Stromversorgung (Blackout)									
	Strom- bzw. Energiemangellage									
	Ausfall Wasserversorgung, Verunreinigung Trinkwasser									
	Ausfall Gas- / Fernw6rmeversorgung									
•••	Ausfall Informations- und Kommunikationsinfrastruktur (Mobilfunk, internet, Telefon, Notruf)									
	Entsorgungseing6sse (normaler Abfall, Abwasser, Sonderm6ll)									
	Grossbr6nde und Explosionen									
	Freisetzung von Gef6hrgut beim Transport (Strasse, Schiene)									
	Freisetzung von Gef6hrgut in Produktions-, Verteil- und Speicheranlagen (Industrie/Labor)									
	KKW-Unfall					nicht im Risikocheck				
	...									
	...									

Wer ein Plan hat, kann  
improvisieren.

Wer keinen Plan hat, muss  
improvisieren!