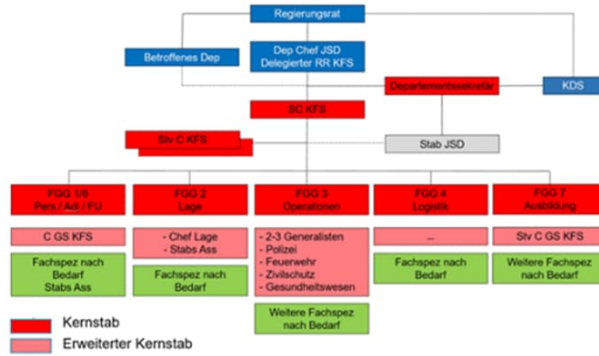
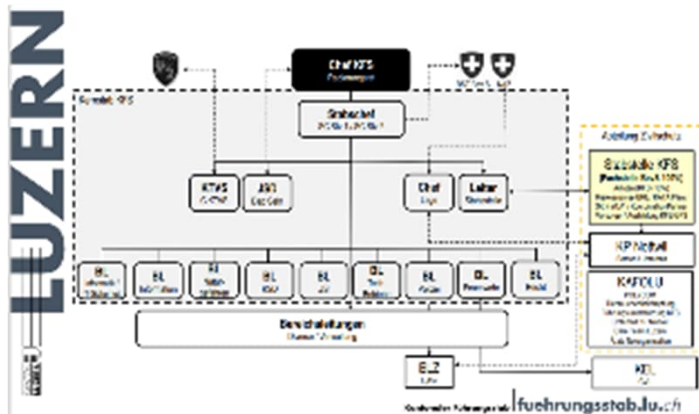


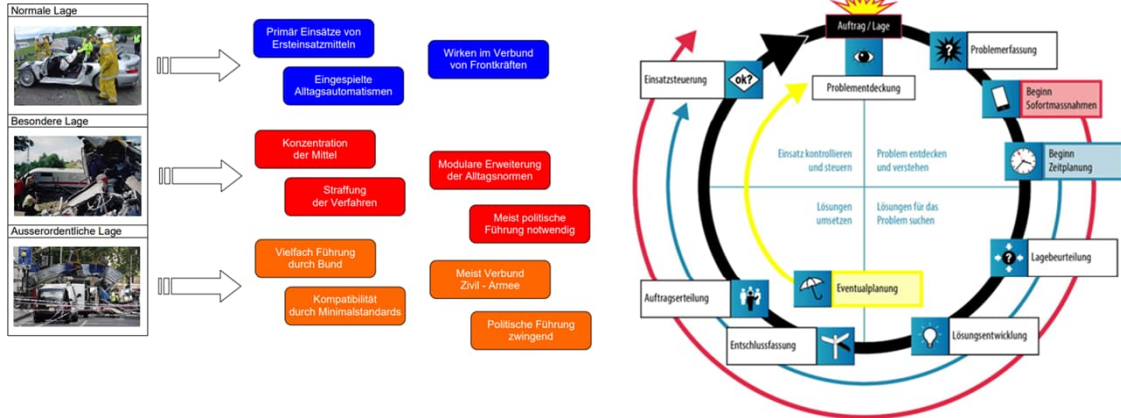
KFS 2024



KFS 2023



Ausgangslage



Schlussbericht

Justiz- und Sicherheitsdepartement
Kanton Luzern

EBP

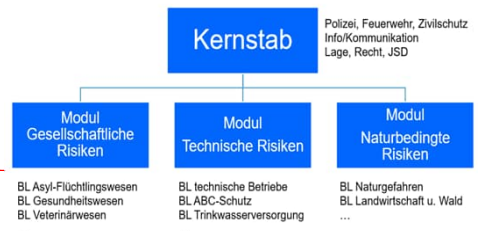
**Neukonzeption
Kantonaler Führungsstab Luzern (KFS)**

Analyse der Situation und Vorschläge für eine mögliche künftige Organisation
20. Mai 2022

Inhaltsverzeichnis

Das Projekt «Neukonzeption Kantonaler Führungsstab Luzern»	7
1.1 Ausgangslage	7
1.2 Ziel	8
1.3 Vorgehen	8
Der KFS Luzern heute	9
2.1 Rechtliche Grundlagen und Aufgaben	9
2.2 Organisation	9
2.3 SWOT-Analyse	10
Vision / Mission für den künftigen KFS	13
3.1 Vision	13
3.2 Mission	14
Mögliche künftige Organisationsvarianten	17
4.1 Organisationsunabhängige Verbesserungsmöglichkeiten	18
4.2 Variante «Status quo»	22
4.3 Variante «Module»	23
4.4 Variante «Strategie»	27
Zusammenfassende Beurteilung	30
5.1 Beurteilung der Organisationsvarianten anhand der Vision	30
5.2 Ergebnisse « Erkenntnisse	35
5.3 Handlungsempfehlungen	36
Anhang	
Interviews + Workshops	37
A1.1 Interviews	37
A1.1.1 Kanton Luzern	37
A1.1.2 Andere Kantone	37
A1.2 Workshops	37
Zuständigkeiten des Führungsorgans	39

Variante «MODULE»



Ausgangslage

Stärke 3

Experte zu Erdbeben in Sörenberg: «Vielleicht können wir sogar etwas daraus lernen»

04.01.2024, 14:59 Uhr · Online seit 04.01.2024, 08:14 Uhr

In der Region Sörenberg gab es am Donnerstagmorgen ein Erdbeben der Stärke 3 auf der Richterskala. Dies meldet der Schweizerische Erdbebendienst der ETH Zürich.



10 Kommentare



Ausgangslage

Mehr zum Thema

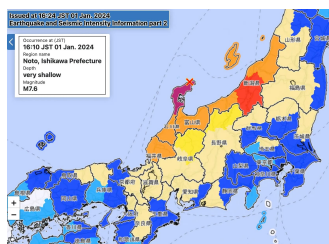


Tsunami-Warnung
Erdbeben in Japan löste nur kleinere Flutwellen aus

Die japanische Hauptinsel Honshu war am **Neujahrstag von einem schweren Beben** der Stärke 7,5 sowie dutzenden Nachbeben erschüttert und von Tsunamiwellen getroffen worden. Zahllose Häuser auf der in der Präfektur Ishikawa gelegenen Halbinsel Noto stürzten ein oder wurden beschädigt. Strassen wurden unpassierbar, ein Grossfeuer vernichtete ein historisches Marktviertel in der Hafenstadt Wajima.

Tausende Helfer sind in der Unglücksregion im Einsatz. Die Bergungsarbeiten werden durch den Schneefall der vergangenen Tage erschwert.

Japan wird jedes Jahr von hunderten Erdbeben erschüttert. Die meisten hinterlassen keine Schäden, was unter anderem auf seit Jahrzehnten geltende, strenge Bauvorschriften zurückzuführen ist. In den vergangenen fünf Jahren haben die Erdbeben insbesondere in der Region Noto an Stärke und Häufigkeit zugenommen.



Kantonsstrategie



Die vergangenen Jahre haben eine neue Realität hervorgebracht, zu der auch in der Schweiz Krisen und indirekte Kriegsfolgen gehören.

Dem Kantonalen Führungsstab kommt bei

- der Vorsorgeplanung und
- der Bewältigung vielfältiger kritischer Lagen eine wichtige Funktion zu.

Damit er seine Aufgaben weiterhin als Milizorgan und ausreichend dotiert sowie durchhaltefähig wahrnehmen kann,

- stärken wir seinen modularen Charakter und
- statten ihn mit zusätzlichen Ressourcen für die Vorsorgeplanung und Führungsunterstützung aus.

KFS

§ 4

Kantonaler Führungsstab und Stabschef oder Stabschefin

¹Der kantonale Führungsstab (KFS) besteht aus einem Kernstab und weiteren Fachpersonen.

²Der Stabschef oder die Stabschefin und deren Stellvertretung führen den kantonalen Führungsstab und sind verantwortlich für dessen Organisation und Ausbildung.

³Sie werden von einem Sekretariat unterstützt.

⁴Der kantonale Führungsstab hat einen Kommandoposten. *

Einsatz und Verantwortung

§ 7

Einsatz und Verantwortung

¹Der kantonale Führungsstab wird tätig, sobald der Stabschef oder die Stabschefin dies für notwendig erachtet. Er informiert darüber den Regierungsrat.

²Der kantonale Führungsstab kann auch durch den Regierungsrat oder das Justiz- und Sicherheitsdepartement aufgeboden werden.

³Der kantonale Führungsstab schlägt dem Regierungsrat die notwendigen Massnahmen vor. Dieser entscheidet gemäss dem Organisationsgesetz vom 13. März 1995⁶. Bei Gefahr im Verzug können der Stabschef oder die Stabschefin oder deren Stellvertretung Massnahmen anordnen, wobei sie über eine Finanzkompetenz von maximal 200 000 Franken verfügen. Danach ist unverzüglich der Regierungsrat zu informieren.

⁴Für Drittpersonen, die zur Unterstützung aufgeboden werden oder die sich zur Verfügung stellen, schliesst der Kanton eine Personenversicherung ab.

Funktion SC

Stabschefin / Stabschef Kantonaler Führungsstab (Miliz-Funktion / im Nebenamt)

Departementvorsteher
Luzern | bis 50% | per 01.01.2024

Ihre Aufgaben

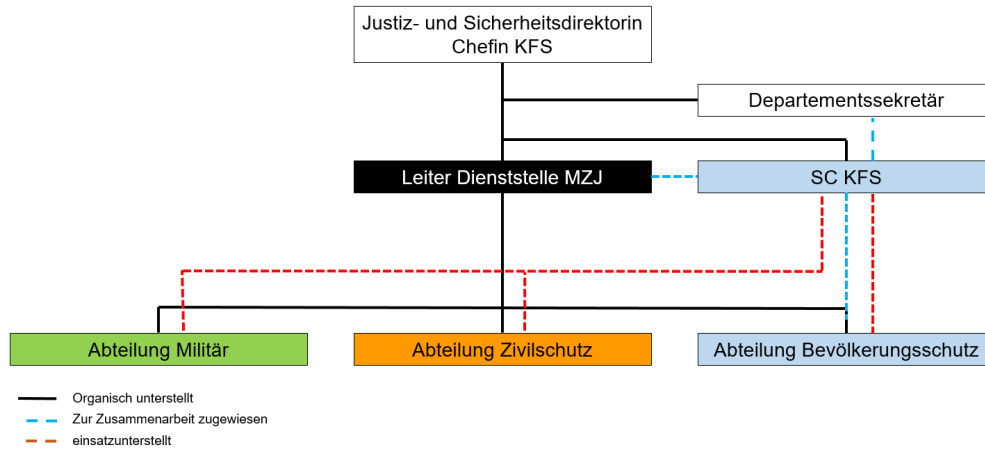
- Führt nebenamtlich den kantonalen Führungsstab im Auftrag der Regierung und koordiniert die gesamte Stabsarbeit
- Ist verantwortlich für die Organisation, den zeitgerechten Aufbau, die rechtzeitige Alarmierung des kantonalen Führungsstabes inkl. dem Beizug von Fachpersonen
- Stellt die ständige Einsatzbereitschaft gemeinsam mit seinen Stellvertreterinnen und der Geschäftsstelle Kantonaler Führungsstab sicher
- Verfolgt die Gefährdungslage, steuert die Erarbeitung entsprechender Entscheidungsgrundlagen und sorgt für aktualisierte Vorsorgepläne
- Berät den Luzerner Regierungsrat sowie die kantonalen und kommunalen Behörden in Fragen des Bevölkerungsschutzes
- Wirkt in bevölkerungsschutzrelevanten Projekten und Vorhaben auf Stufe Bund und Kantone mit

Ihr Profil

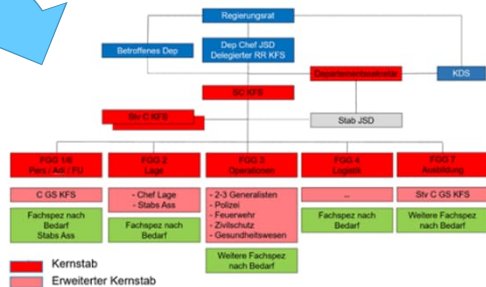
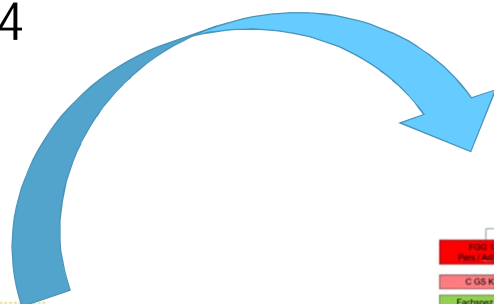
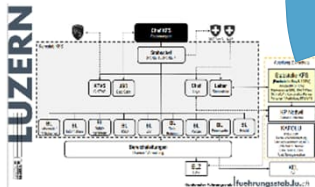
- Ausgeprägte Einsatzerfahrung und Ausbildung in der Ereignis- und Krisenbewältigung
- Sehr gute Kenntnisse der Führungstätigkeiten sowie der Stabsarbeit
- Mehrjährige Führungserfahrung sowie abgeschlossener höherer Führungslehrgang in einer Organisation des Bevölkerungsschutzes (BABS, FKS, SPI, u. a.) oder der Armee (HKA)
- Gute Kenntnisse und Vernetzung im Bereich Bevölkerungsschutz und Gemeinden des Kantons Luzern
- Erfahrung in der Zusammenarbeit mit Behördenorganisationen sowie der politischen Prozesse der Entscheidungsfindung
- Hochschulstudium, höhere Fachausbildung oder gleichwertige Ausbildung

- erfolgt die Gefährdungslage, steuert die Erarbeitung entsprechender Entscheidungsgrundlagen und sorgt für die aktualisierte Vorsorgeplanung

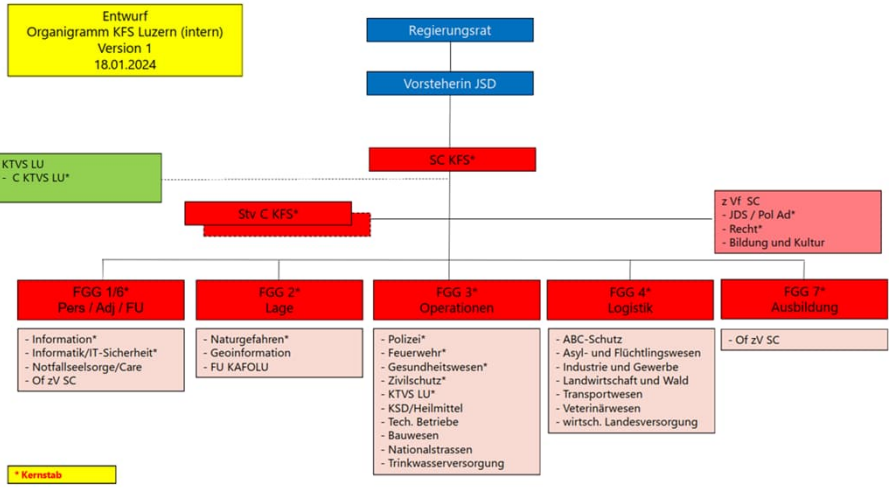
Miliz – Abteilung Bevölkerungsschutz



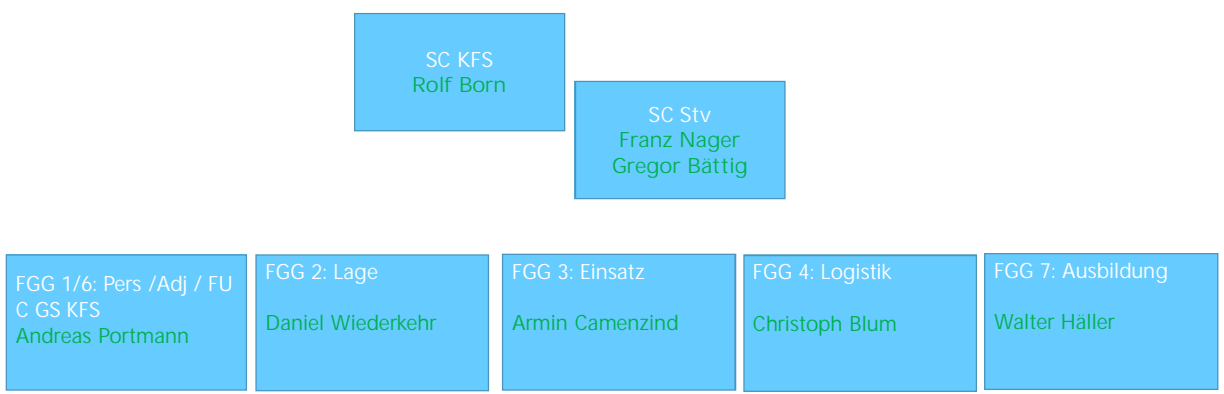
KFS 2024



KFS 2024



Personen





Auftrag Kantonaler Führungsstab

Der kantonale Führungsstab

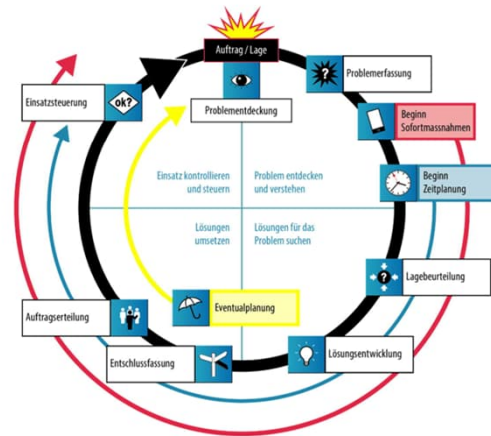
- steht dem Regierungsrat zur Bewältigung von Katastrophen und Notlagen zur Verfügung
- stellt seine Grundbereitschaft sicher
- stellt sicher, dass jederzeit innert kurzer Frist die Einsatzbereitschaft erstellt werden kann
- verfolgt permanent die Gefährdungslage
- sorgt für die aktualisierte Vorsorgeplanung (KATAPLAN Luzern)
- hält sich jederzeit bereit, weitere Aufträge des Regierungsrates zur Unterstützung von Verwaltungseinheiten oder Dritten auszuführen
- berät die Gemeinden in bevölkerungsschutzrelevanten Fragen
- ist in Absprache mit den Gemeindebehörden für die Aus- und Weiterbildung der Gemeindeführungsstäbe zuständig und beubt diese
- stellt auf Antrag die Unterstützung der Gemeinden bei der Bewältigung von besonderen Lagen sicher
- nimmt regelmässig an den Übungen des Bundes teil
- kann bei Gefahr in Verzug Massnahmen bis zu CHF 200'000.- anordnen
- erstellt einen jährlichen Tätigkeitsbericht
- informiert die Öffentlichkeit regelmässig über seine Tätigkeiten

A E K

Stabsarbeitstage 2024

	Inhalt	Besonderes
SK 1 10. – 12.1.2024	- Organisation KFS, Umsetzung - GNU 24 – Evakuationskonzept Grobkonzept / Aufträge bis SK 2	
SK 2 17. - 19.4.2024	- Organisation KFS, Umsetzung - Ausbildung Stabsarbeit - Überprüfung / Anpassung Evakuationskonzept - Vorbereitungen GNU 24	BABS, 17. April
SK 3 18. – 20.9.2024	- Ausbildung 2025 - Training / Rehearsal GNU 24 - Jahresplanung 2025 - Vorbereitung Jahresrapporte 2024	

KFS 2024 Führung



Ziel



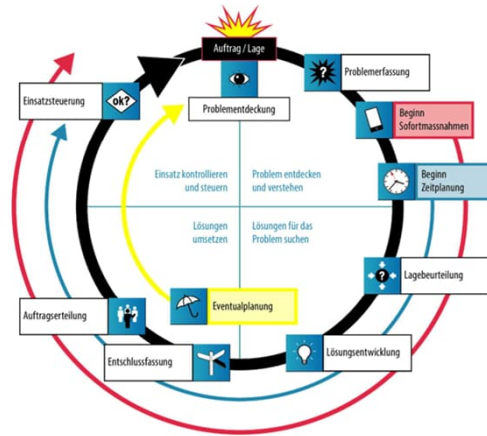
*Es ist zu spät die Visitenkarten
auf dem Trümmerfeld
auszutauschen
oder auch
KKK=Krise Köpfe kennen*

(Albrecht Brömme, Präsident des THW)



Dossier / Pflichtenhefte SC / C FGG /

- Befehlsdossier
- Pflichtenhefte
- Stabsorganisation
- Inhalt / Programm Stabsarbeitstage 2024 ff
- Personalplanung Präsenzen Stabstage
- Stabsinterne Ausbildung
- Lagebild - Lageverfolgung
- Aufwuchs - Einsatzkriterien
- Zusammenarbeit Gemeinden – Verwaltung – RR
- Kataplan
- Kommunikation



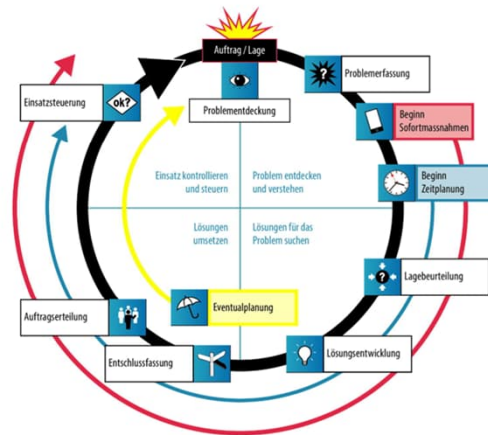
KFS 2024

Baustelle



- Befehlsdossier
- Pflichtenhefte
- Stabsorganisation
- Inhalt / Programm Stabsarbeitstage 2024 ff
- Personalplanung Präsenzen Stabstage
- Stabsinterne Ausbildung
- Lagebild - Lageverfolgung
- Aufwuchs - Einsatzkriterien
- Zusammenarbeit Gemeinden – Verwaltung – RR
- Kataplan
- Kommunikation

Zusammenarbeit Gemeinden



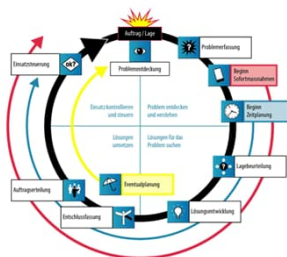
Regierungsrat

Gemeinden

Verwaltung

MJZ

Kommunikation Gemeinde



Konzept Krisenkommunikation vorhanden

Info aus KFS (Stabsarbeitstage; Übungen)

Interne Kommunikation (Berichterstattung Regierungsrat)

Fragen



*Es ist zu spät die Visitenkarten
auf dem Trümmerfeld
auszutauschen
oder auch
KKK=Krise Köpfe kennen*

(Albrecht Brömme, Präsident des THW)

