

LUZERN



# Waldbrandmanagement

*Miguel Zahner, Fachbearbeiter Schutzwald  
Waldschutzbeauftragter Kanton Luzern*

02. Mai 2023

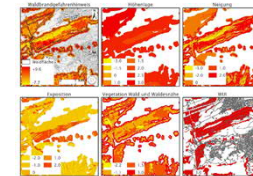
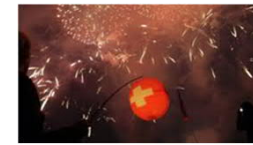
Landwirtschaft und Wald | [lawa.lu.ch](http://lawa.lu.ch)

# Agenda

- Rechtliche Grundlage
- Herausforderungen
- Ziele
- Massnahmen



§



# Rechtliche Grundlage

## § 19 Feuern im Wald oder am Waldrand

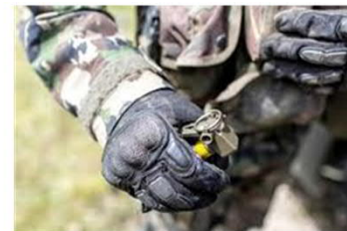
<sup>1</sup> Feuern im Wald oder am Waldrand ist nur gestattet, sofern alle erforderlichen Massnahmen getroffen werden, um die Entstehung von Feuerschäden auszuschliessen.

<sup>2</sup> Bei Waldbrandgefahr kann die Dienststelle Landwirtschaft und Wald das Feuern in den gefährdeten Gebieten untersagen.



# Herausforderungen

Vielfältige  
Adressaten





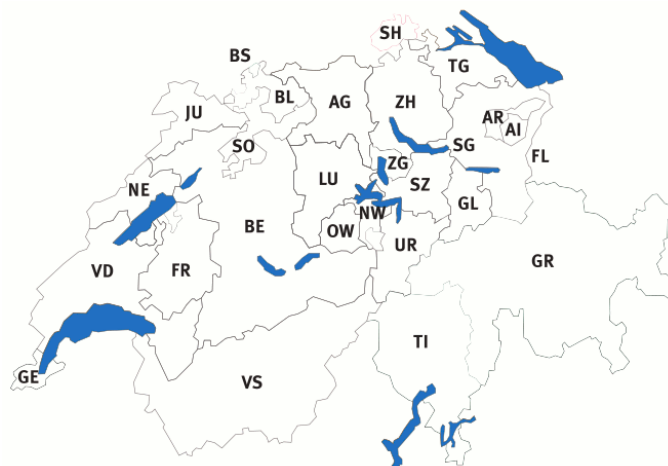
# Herausforderungen

Fehlendes  
Bewusstsein

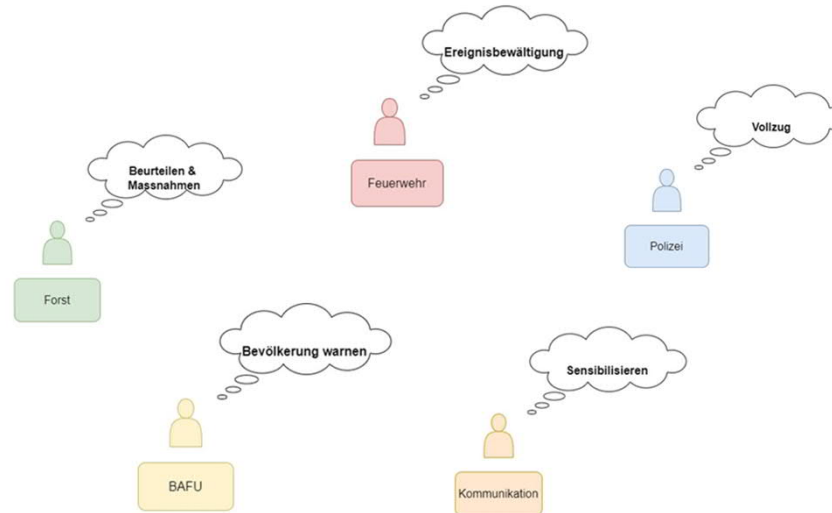


# Herausforderungen

Unterschiedliche  
Informationen



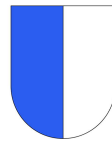
# Ziele



- > Keine grossen und intensive Waldbrände
- > Keine Folgeschäden
- > Wald seine Funktionen langfristig erfüllen kann: Holzproduktion / Schutz / Lebensraum / Erholung / CO2-Speicher / Wasser

# Massnahmen

## > Waldschutzbeauftragte



- > Gemeinsam
  - > vorbereiten
  - > beurteilen
- > Autonom

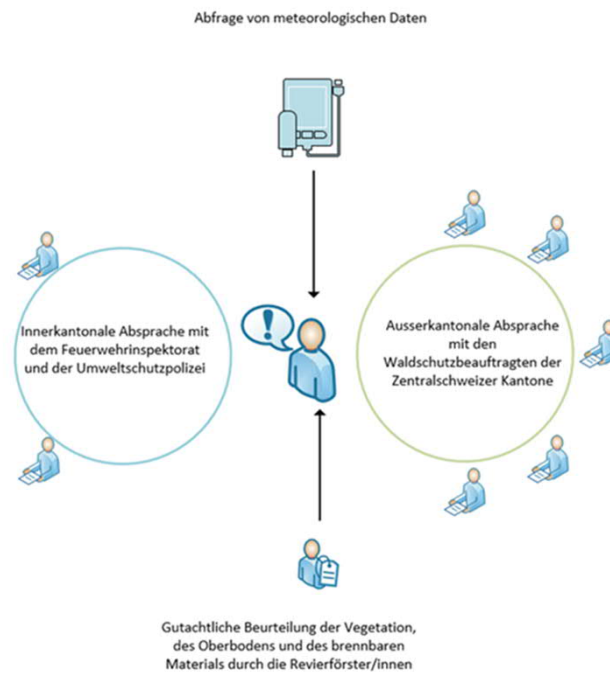


# Massnahmen



- > **Gemeinsam**
  - > vorbereiten
  - > beurteilen
  - > verbessern

# Massnahmen



# Massnahmen

**Feuerverbot**  
Waldbrandgefahr



**Im Wald und Waldnahe (20m) ist verboten:**

- Feuer zu entfachen

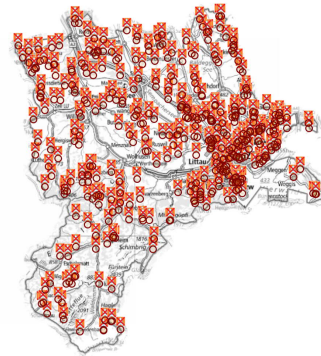
**In ganzen Kantonsgebiet ist verboten:**

- Feuern an unbefugte Personen und das Benutzen von Energie
- Feuerverbote abschliessen
- Heizkesselchen/Heizkesselchen Anlagen zu betriebl.
- Strafverfahren und Buessverfahren vorgeworfen

Waldbrandgefahr: jeweils im Bogen (B) zu 20000 Franken (siehe § 42 des kantonalen Waldgesetzes (SL 942) in Verbindung mit § 19 des kantonalen Umweltschutzgesetz (SL 942).

Strafverfahren: stellen der Polizei und Waldbrandmeldung werden den schuldhaften Verursachern überlassen (§ 4 des kantonalen Waldgesetzes (SL 942)).

Landwirtschaft und Wald [lawa.lu.ch](http://lawa.lu.ch)



Schweizerische Eidgenossenschaft  
Confédération suisse  
Confederazione Svizzera  
Confederaziun svizra

**Waldbrandformular**

WST

**Allgemeine Informationen**

Datum erste Brandmeldung: 27.02.2019

Datum Brand gelöscht: 27.02.2019

Piketstellung des Forstdienstes alarmiert um: [ ]

Branddefinition:  Waldbrand  Brand in offener Fläche

Brandnummer: (leer lassen)

Jahr: [ ] Monat: [ ] Tag: [ ] Kant.: [ ] Nr.: [ ]

Kanton **LU** Forstkreis/ Waldreg. **MI** Sektor **25**

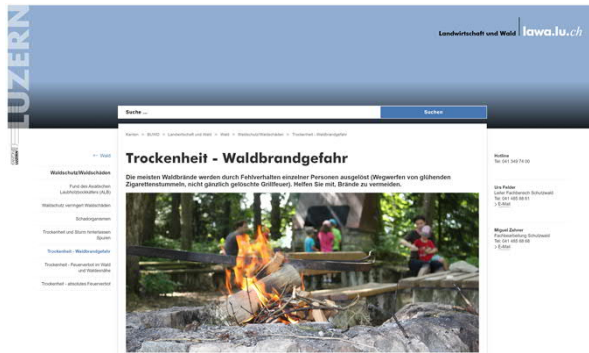
Gemeinde 1 **Triengen** (Brandausbruch)

Gemeinde 2 [ ]

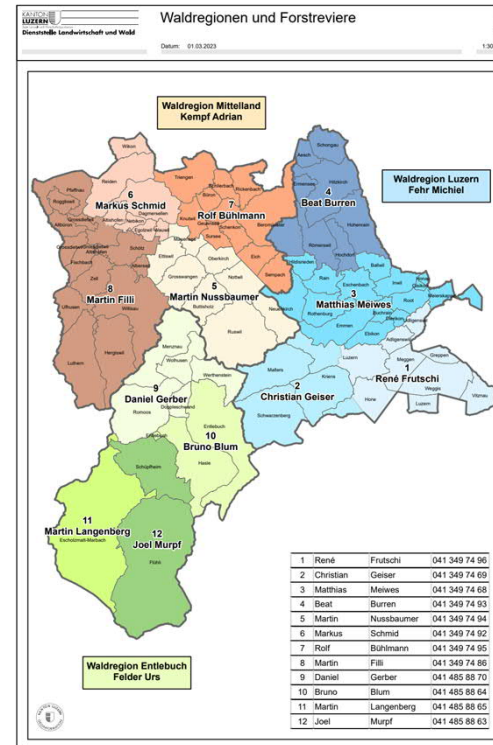
Gemeinde 3 [ ] Gemeinde 4 [ ]

Lokalität **Brieschmattbode**

# Massnahmen



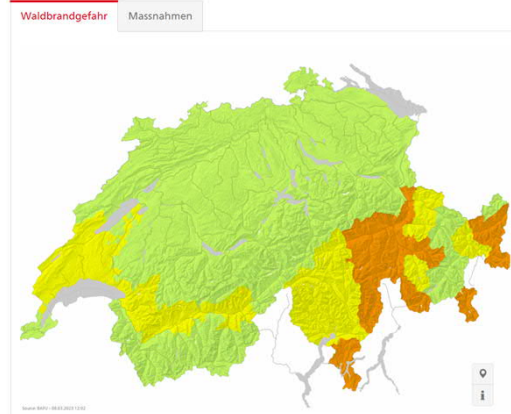
[www.lawa.lu.ch](http://www.lawa.lu.ch)





# Massnahmen

Aktuelle Gefahrenlage



Aktuelle Gefahrenlage



- > Warnstufen werden täglich berechnet und publiziert
  - > Massnahmen, welche die Kantone festlegen, werden publiziert
- Online für die Bevölkerung einsehbar:  
[www.waldbrandgefahr.ch](http://www.waldbrandgefahr.ch)

# Massnahmen



**Kantone rüsten sich für Ernstfall**  
 Durch den Klimawandel werden Waldbrände zur zunehmenden Gefahr. Jetzt spannt die Zentralschweiz zusammen.



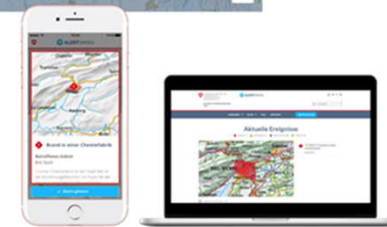
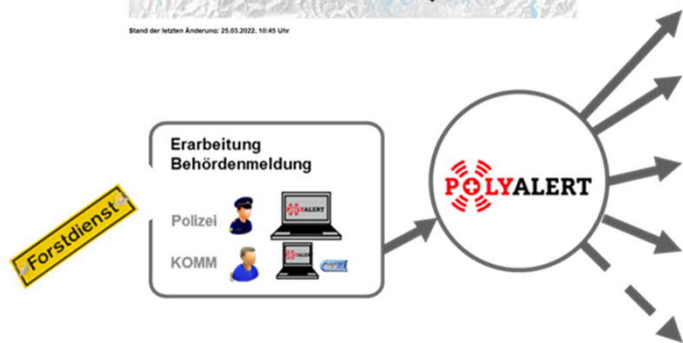
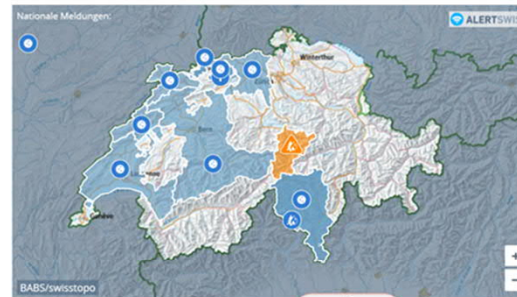
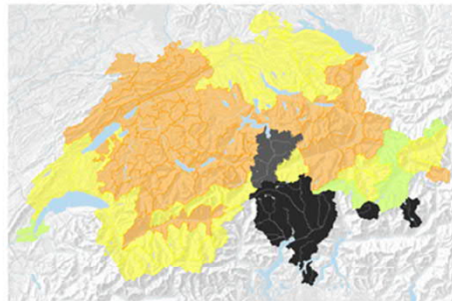
**Feuerverbot im Wald/Waldesnähe**

|  | Übriges Gebiet | Wald/Abstand 50m |                            |
|--|----------------|------------------|----------------------------|
|  | ✗              | ✗                | Raucherwaren nie wegwerfen |
|  | ✓              | ✗                | Befestigte Feuerstelle*    |
|  | ✗              | ✗                | Unbefestigte Feuerstelle   |
|  | ✓              | ✓                | Elektragrill               |



- > Aktiv Medien bedienen
- > Hilfsmittel erstellen: Plakate, Piktogramme, Internetseiten
- Bevölkerung für unsere Ziele abholen

# Massnahmen



# Massnahmen

## Feuerverbot missachtet – Polizei zeigt zehn Personen an

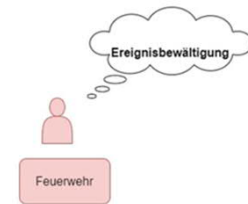
Trotz Verbot konnten es am Nationalfeiertag Dutzende Personen nicht lassen, Feuer zu entfachen und Raketen abzufeuern. Die Polizei sprach deshalb Anzeigen und Bussen aus. Im Extremfall kann die Strafe bis zu 20'000 Franken betragen.



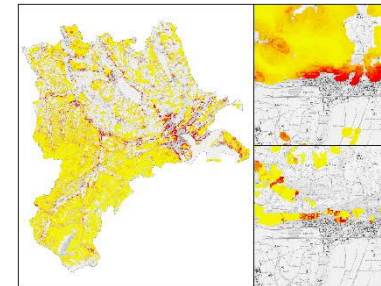
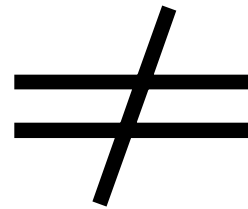
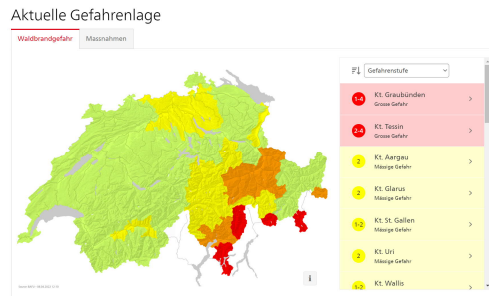
- > Ausgesprochene Verbote werden vollzogen
- > Ganzer Kanton die gleichen Massnahmen
- Bevölkerung sensibilisieren und als letzte Massnahme folgt eine Verzeigung.



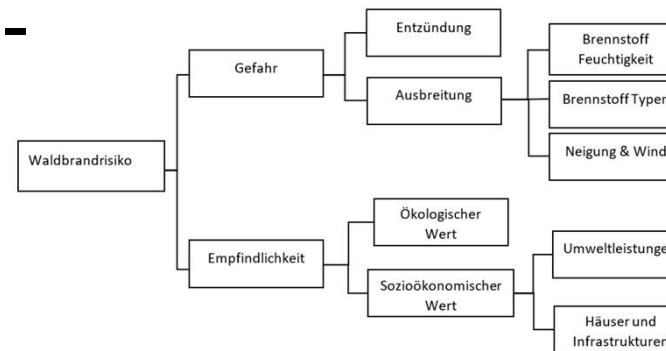
# Massnahmen



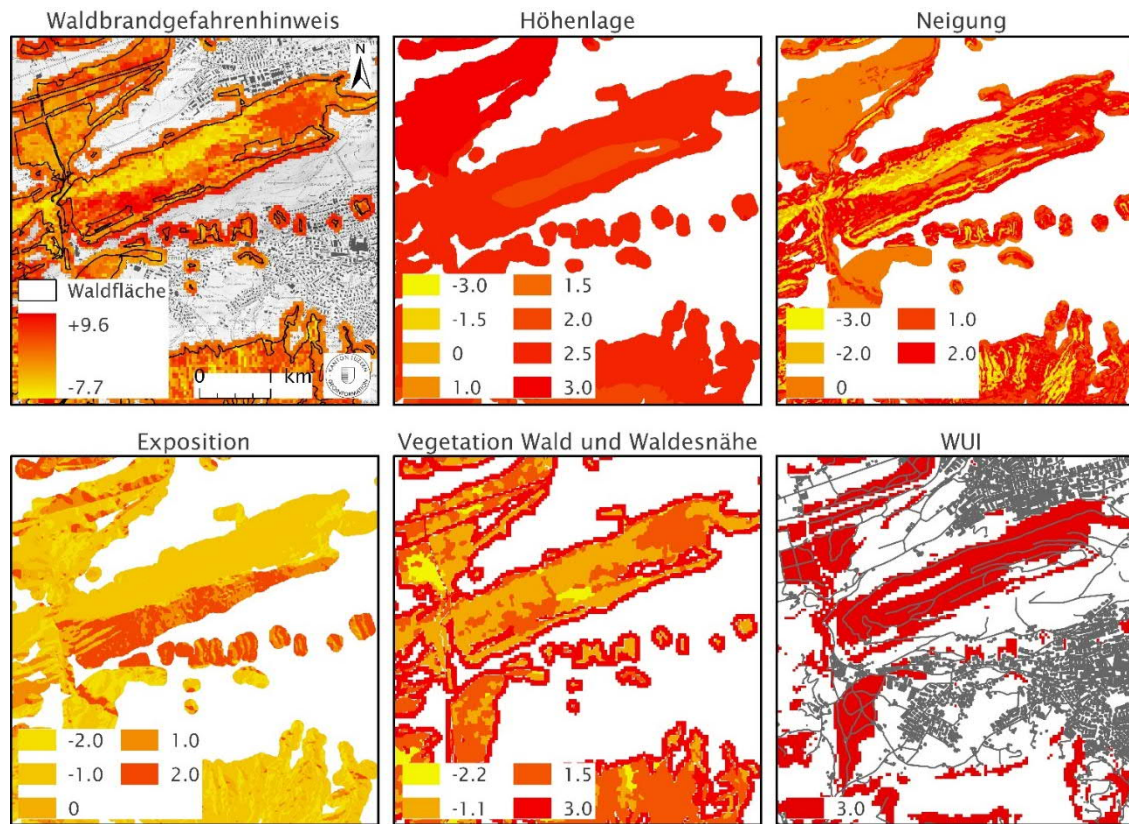
# Massnahmen



- Gefahrenhinweis-karte
- Risikokarten

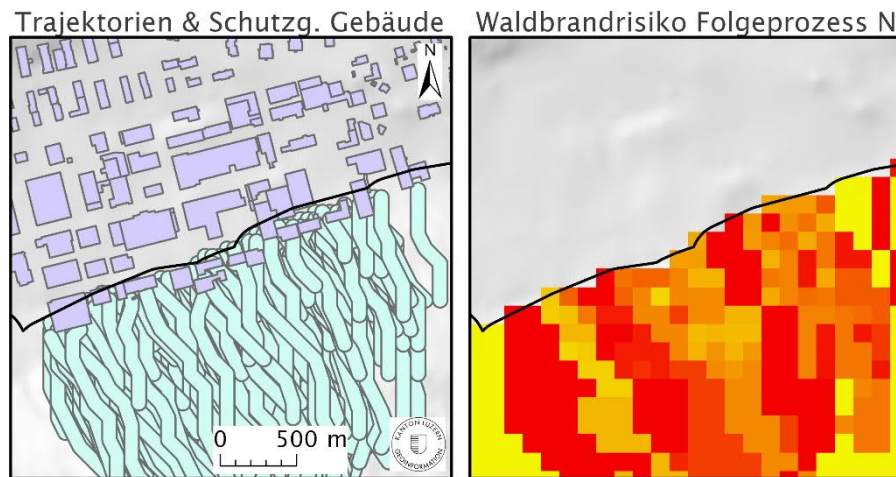


# Massnahmen



# Massnahmen

## > Waldbrandrisikokarten

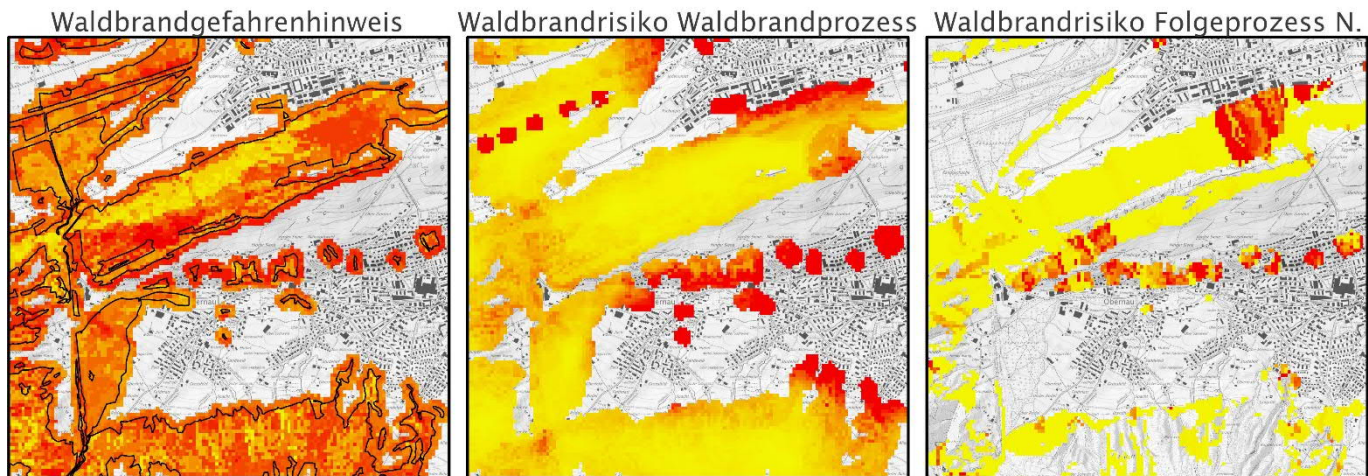


Schadenpotential  
Folgeprozess  
Naturgefahren



# Massnahmen

## > Waldbrandrisikokarten



# Massnahmen

## > Publikation Geoportal



### Landwirtschaft und Wald (lawa)

#### Waldbrandkarten Geoportal Kanton Luzern

Waldbrände können schwerwiegende Folgen für Mensch und Umwelt haben. Beim Menschen steht neben der direkten Gefährdung durch das Feuer auch die Zerstörung von Siedlungen und Verkehrswegen oder die Beeinträchtigung der Waldfunktionen, wie etwa dem Schutz vor Naturgefahren, im Zentrum.

Im Geoportal Kanton Luzern sind zum Thema Waldbrand eine Gefahrenhinweiskarte und eine Risikokarte verfügbar. Letztere kann in das Risiko durch den Prozess des Waldbrandes selbst sowie in das Risiko durch Folgeprozesse unterteilt werden.

Die abgebildeten Karten zeigen die grundsätzliche, über längere Zeit gleichbleibende Gefahr bzw. das daraus resultierende Risiko. Sie bilden nicht die aktuelle Gefahrenlage ab. Die aktuelle Gefahrenlage sowie die geltenden Massnahmen finden Sie unter folgendem Link: [waldbrandgefahr.ch](http://waldbrandgefahr.ch)

Waldbrandkarten dienen als Planungsinstrument für Forstdienste und Feuerwehren.

#### Waldbrandgefahrenhinweis

«Wo ist die Entzündung von einem Waldbrand wahrscheinlicher?»

Die Waldbrandgefahrenhinweiskarte weist darauf hin, in welchen Gebieten Waldbrände häufiger und einfacher entstehen können und in welchen weniger. Sie wurde auf der Basis der folgenden Parameter kumulativ berechnet: Vegetation, WUI (Wildlife-Urban-Interface), Höhenlage, Hangneigung, Exposition und Blitzschlag.

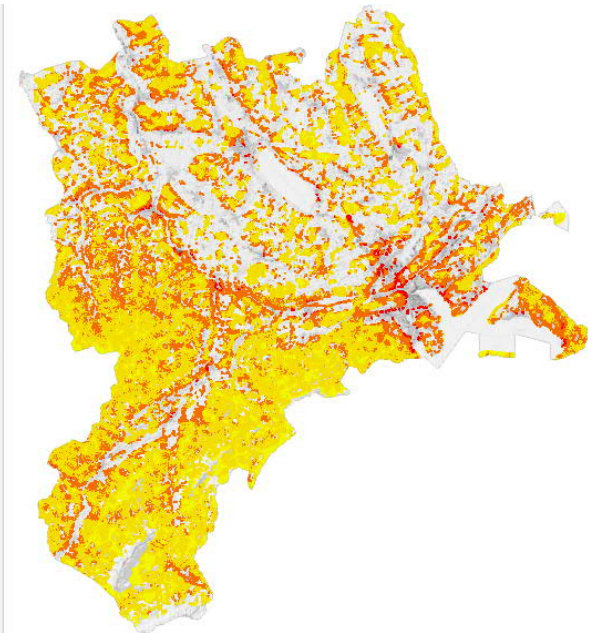
Die Gefahrenhinweiskarte nimmt noch nicht Bezug darauf, welche Auswirkungen das Entstehen eines Waldbrandes auf unsere Gesellschaft hat – dies unterscheidet sie von den Risikokarten.

#### Anwendungsbeispiele:

- Wie gefährdet ist die Waldparzelle XY bzgl. Waldbränden?
- Wo ist in der Gemeinde XY die Gefahr am grössten, dass ein Waldbrand entsteht?

Waldbrand

- Waldbrandrisiko
  - Value
  - Restrisiko
  - geringes Risiko
  - mittleres Risiko
  - erhebliches Risiko
- Waldbrandrisiko detailliert
  - Waldbrandrisiko Waldbrandprozess
    - Value
    - Restrisiko
    - geringes Risiko
    - mittleres Risiko
    - erhebliches Risiko
  - Waldbrandrisiko Folgeprozess Naturgefahren
    - Value
    - Restgefahr
    - geringe Gefahr
    - mittlere Gefahr
    - erhebliche Gefahr
- Waldbrandgefahrenhinweis
  - Value
  - Restgefahr
  - geringe Gefahr
  - mittlere Gefahr
  - erhebliche Gefahr



# Massnahmen

## > Grosse Palette an Massnahmen



# Fragen

