

oeko-bag
Beratung in Wald, Umwelt
und Naturgefahren

Einsatzplan gravitative Naturgefahren

Roland Stalder
oeko-b ag, 6170 Schüpfheim

Begriffe

- > Einsatzplan gravitative Naturgefahren
(*bisher Notfallplanung Naturgefahren*)
- > Einsatzplanung
- > Notfallplan

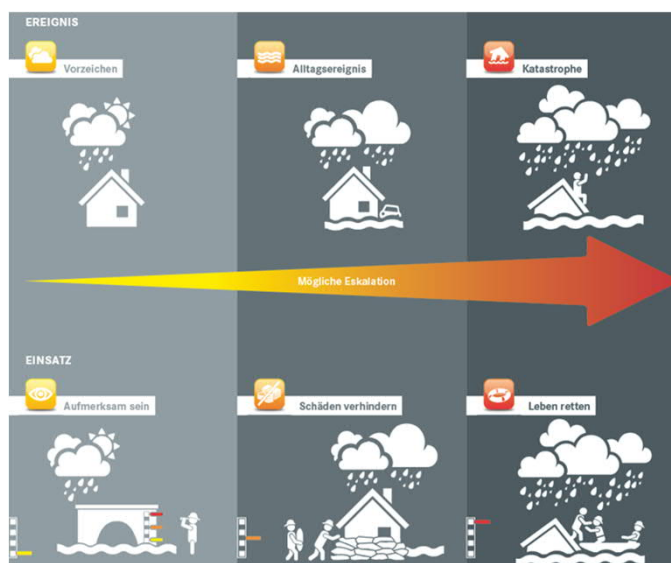


Was ist ein Einsatzplan?

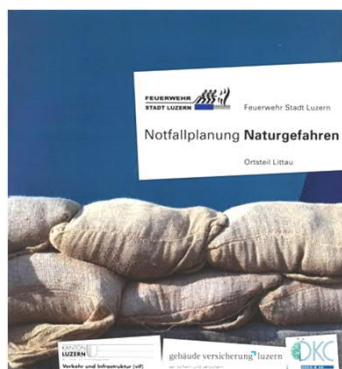
- > Abläufe und Massnahmen vor und während eines Ereignisses
- > Alle Partner des Bevölkerungsschutzes
- > Kanton LU: Einsatzordner für Feuerwehr



Angepasst an die Ereignisentwicklung



Aufbau Ordner



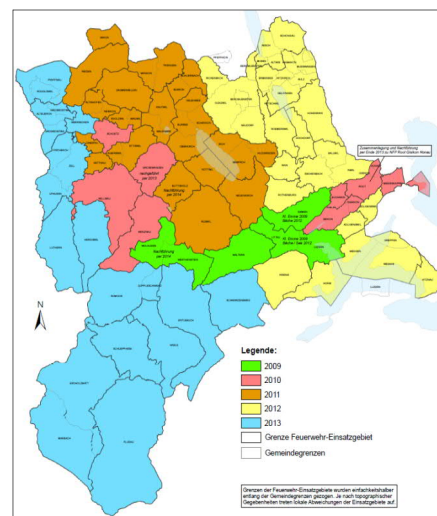
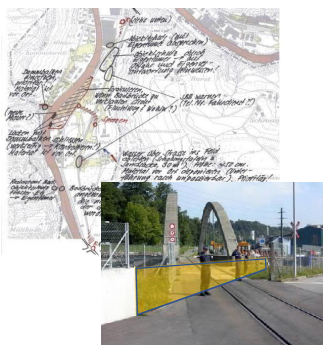
Phase **GELB**:
Vorzeichen eines Ereignisses
(Wetterlage, Warnungen usw.)

Phase **ORANGE**:
Ereignis akut bevorstehend / eingetreten

Phase **ROT**:
Entwicklung zu einem Grossereignis

Umsetzung im Kanton LU?

- > Flächendeckend 2009 – 2013
- > 54 Ortsfeuerwehren, 12 Betriebswehren
- > Co-Produktion FW – GVL – vif NG – Fachbüros



Ziele Einsatzplan

- > Leben retten, Schäden verhindern/vermindern
- > Vorausdenken
- > F
- > E



Was bringt's?

Aufgeschnappt...

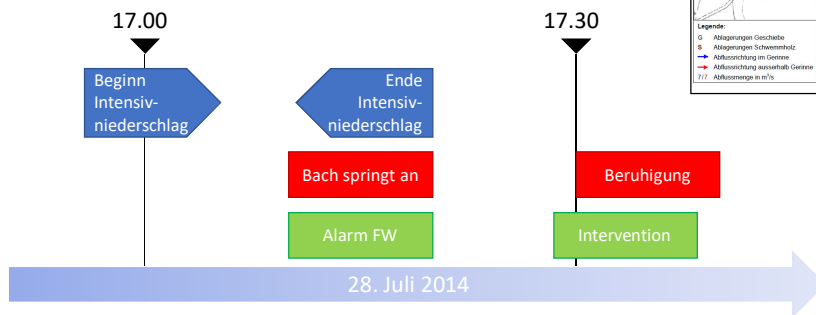
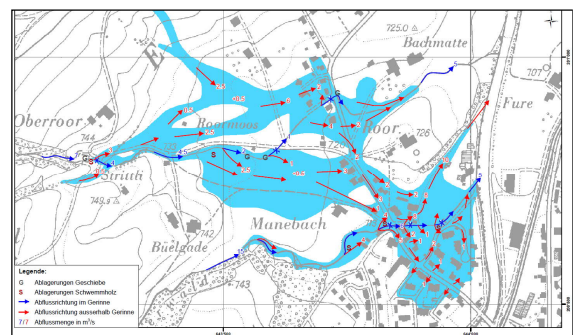
«Am Anfang hab
Sch
reit



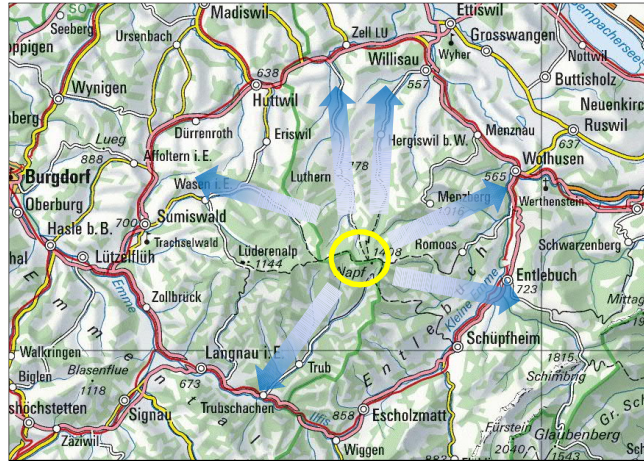
Möglichkeiten und Grenzen



Möglichkeiten und Grenzen



Möglichkeiten und Grenzen



Möglichkeiten und Grenzen



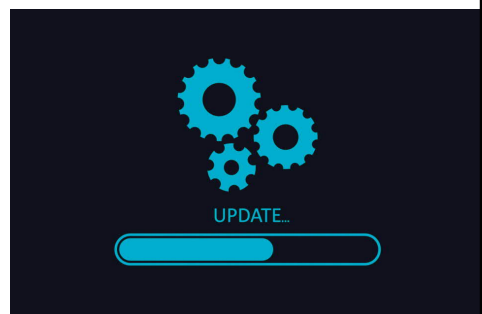
Weiterentwickeln

- > Umfrage bei FW
- > ERFA-Workshop mit anderen Kantonen
- > Konkrete Weiterentwicklungsprojekte



Einsatzplan 2.0

- > Nachführung
- > Praxishilfe Gewitter
- > Neues System Datenverwaltung
- > Analog an der Front – Digital bei der Führung
- > Kompetenzen
- > Informationsfluss



Verständnisfragen

