

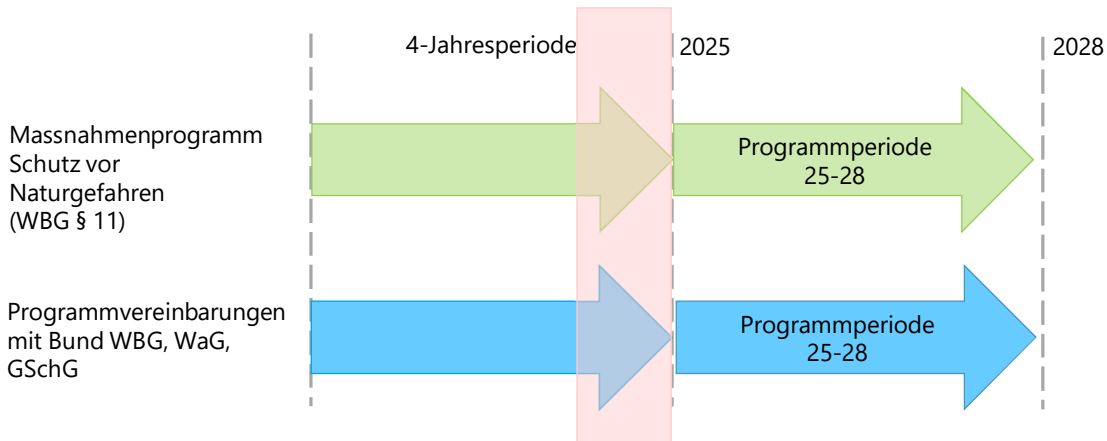
Behörden-Rapport Chefs / Chefinnen Bevölkerungsschutz

Bereich Naturgefahren, Claudio Wiesmann

Themen

- Massnahmenprogramm 25-28 zum Schutz vor Naturgefahren
- Einsatzplanungen Naturgefahren der Feuerwehren
- Zusammenarbeit / Austausch mit den Gemeinden

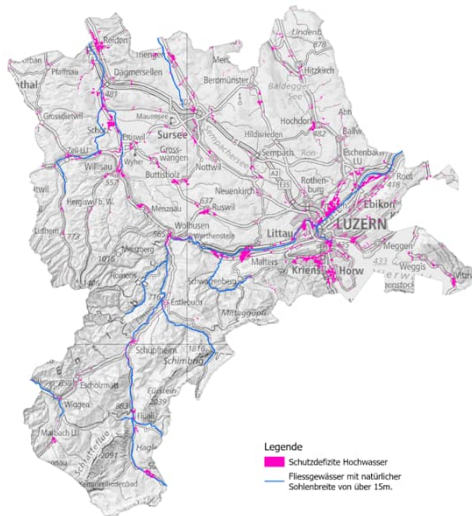
Massnahmenprogramm 25-28



27.11.2023

3

Massnahmenprogramm 25-28



- Kriterien Priorisierung
 - Laufende Projekte
 - Erhaltungsmanagement
 - Schutzdefizite / hohe Risiken
 - Strategische Revitalisierungsplanung
 - Abhängigkeit zu anderen Bauvorhaben
- Ereignisbewältigung ist nicht planbar!

27.11.2023

4

Massnahmenprogramm 25-28

Entwurf Massnahmenprogramm 2025-2028 zum Schutz vor Naturgefahren - Projekte Hochwasserschutz / Revitalisierungen

Realisierung (Ausführungsprojekt, Beschaffung, Bau, Inbetriebnahme)

Massnahmenliste											
Grosseinzugsgebiet	Gemeinde, Projektname	Bemerkung	ÜP	Plan Nr.	Projekt-kosten	Kosten bis 2024	2025	2026	2027	2028	2029 ff Proj. MmP
Wigger und Zuflüsse	Alberswil und Schötz, Revitalisierung Wigger	1. Priorität Revitalisierungsplanung	2	101	3'600'000	100'000	100'000	100'000	100'000	1'600'000	1'600'000
Wigger und Zuflüsse	Altishofen, Hochwasserschutz Breitwydebach	Hohes Risiko	2	102	4'200'000					100'000	4'100'000
Wigger und Zuflüsse	Buttisholz, Ausbau Rot/Soppenstiegbach	Koordination mit Kantonsstrasse	5	103	2'700'000	500'000	1'600'000	600'000			
Wigger und Zuflüsse	Ettiswil und Grosswangen, Hochwasserschutz und Revitalisierung Rot	Hohes Risiko und 1. Priorität Revitalisierungsplanung	2	104	15'200'000			300'000	300'000	300'000	14'300'000
Wigger und Zuflüsse	Reiden, Hochwasserschutzkonzept Reiden Ost (Sagibach und Reidermoosbach)	Hohes Risiko	2	105	8'000'000	1'100'000	100'000	200'000	2'500'000	2'500'000	1'600'000
Wigger und Zuflüsse	Reiden, Hochwasserschutzkonzept Reiden West (Huebach und Zuflüsse)	Hohes Risiko	2	106	12'000'000	700'000	200'000	100'000	200'000	3'500'000	7'300'000
Wigger und Zuflüsse	Reiden, Hochwasserschutz Feldbach	Hohes Risiko	2	107	2'000'000	200'000	100'000	800'000	800'000	100'000	

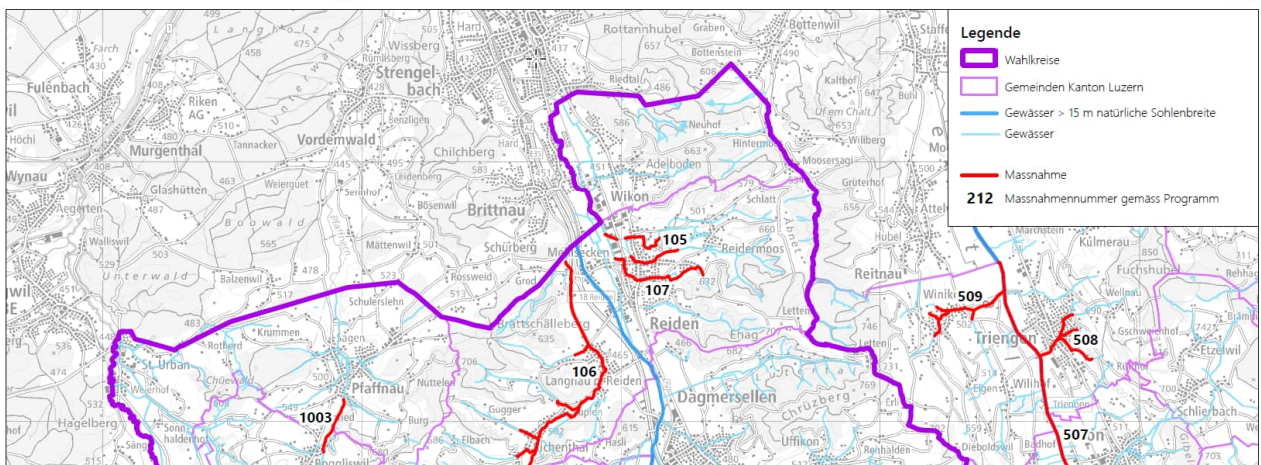
27.11.2023

5

Massnahmenprogramm 25-28

KANTON LUZERN
 Dienststelle Verkehr und Infrastruktur
 23.10.2023

Übersichtsplan Nr. 2 zum Massnahmenprogramm 2025-2028
 Wahlkreis Willisau



Massnahmenprogramm 25-28

The screenshot shows the user interface of the e-participation platform. At the top, there is a header with the Kanton Luzern logo and navigation links for 'START' and 'HILFE'. Below the header, a welcome message reads: 'Herzlich willkommen in der E-Mitwirkung des Kantons Luzern'. A section titled 'Welche Themen interessieren Sie?' (Which topics interest you?) explains that users can find all proposals currently in the cantonal consultation phase and their deadlines. It also states that users can participate in proposals through the platform. Three proposal cards are displayed: 'Teilrevision Tourismusgesetz', 'Änderung der Verordnung über die Schifffahrt (SRL Nr. 787)', and 'Gesamtrevision Kantonaler Richtplan'. The 'Gesamtrevision Kantonaler Richtplan' card includes a map of the canton and a brief description: 'Der Richtplan ist das strategische Führungsinstrument des Kantons für die Koordination und Steuerung der räumlichen Entwicklung des ganzen Kantons Luzern. Er legt dazu die zu berücksichtigenden raumordnungspolitischen Zielsetzungen...'. Each card has a right-pointing arrow at the bottom.

27.11.2023

7

- Entwurf liegt vor
- Vernehmlassung Entwurf
 - über eMitwirkungsplattform
 - Dezember 2023 – März 2024
 - **17. Januar 2024 digitale Infoveranstaltung**
- Beschlussfassung Kantonsrat Herbst 2024